

压铸角座

代码	类型	材质	表面处理
ABB11-G306	压铸角座	ADC12	喷砂/研磨
ABB13-G306			黑色喷粉

用于型材固定角度的外连接，内连接的加固。将螺母放置型材槽内，用螺栓将角座与型材连接紧固。



ABB11-G306-3030

表面处理：喷砂

ABB13-G306-3030

表面处理：黑色喷粉

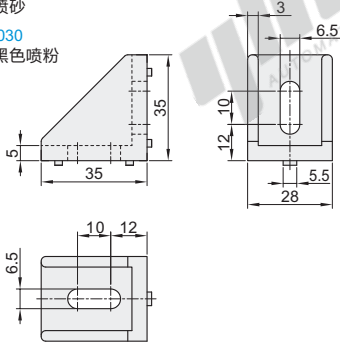


ABB11-G306-3060

表面处理：喷砂

ABB13-G306-3060

表面处理：黑色喷粉

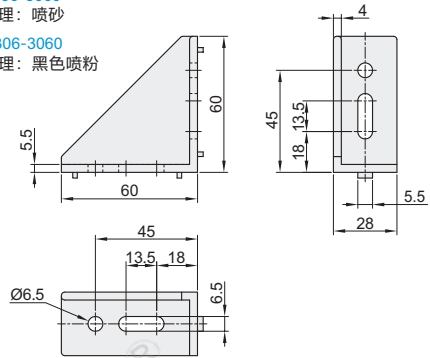


ABB11-G306-6060

表面处理：喷砂

ABB13-G306-6060

表面处理：黑色喷粉

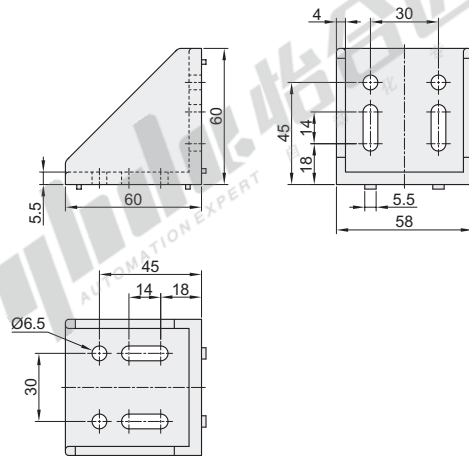
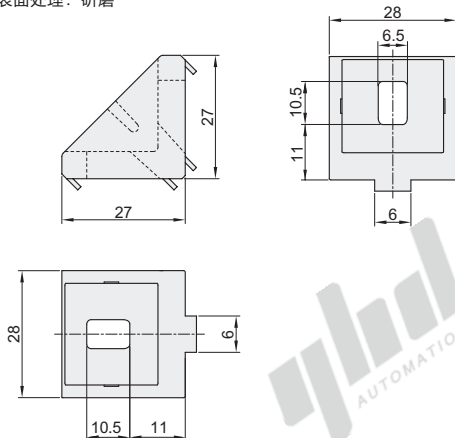
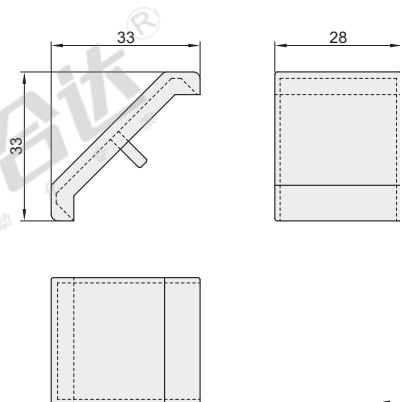


ABB11-G306-3030G (含盖板)

表面处理：研磨



盖板 (配套使用)

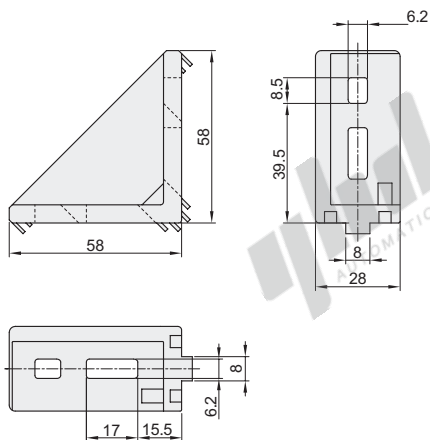


欧标30系列型材用配件-连接部分

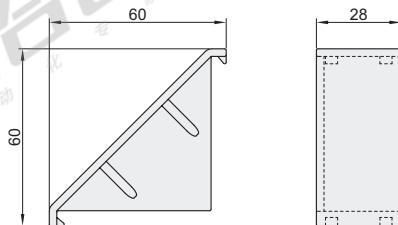
压铸角座

ABB11-G306-3060G (含盖板)

① 表面处理: 研磨



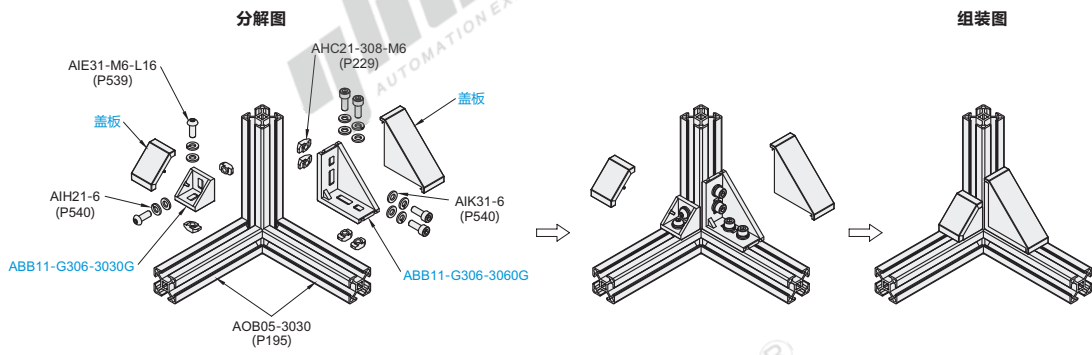
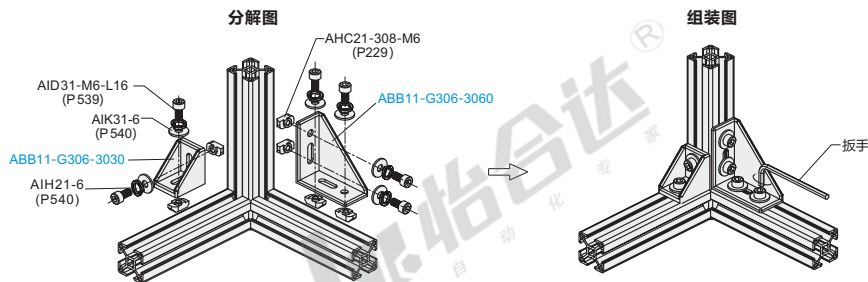
② 盖板 (配套使用)



代码	重量(g/pcs)
ABB11-G306-3030	27
ABB11-G306-3060	53
ABB11-G306-6060	95
ABB11-G306-3030G	27
ABB11-G306-3060G	67
ABB13-G306-3030	27
ABB13-G306-3060	53
ABB13-G306-6060	95

视角标准: 第一视角

EX Example 使用示例



可选加工

增加加工项目	代码	技术说明
面板安装 螺孔加工	S	在角座侧面上加工安装面板用的螺孔 (单面M5螺孔)
配备合适的螺栓, T型螺母, 垫块和弹垫	SET-OB	指定SET时, 配备将角座固定在型材上的螺栓, 螺母和垫片。(例) 螺栓: AID31-M6-L16 T型螺母: AHC21-308-M6 垫片: AIK31-6 弹垫: AIH21-6

增加加工项目	代码	技术说明
去限位角	SZ	去掉压铸角座一面的限位角
	DZ	去掉压铸角座两面的限位角

① 型号: ABB11-G306-3030-SZ代表去掉该标准件一面的限位角, ABB11-G306-3030-DZ代表去掉该标准件两面的限位角。

② 备注: ABB13-G306仅适用S可选加工。



请按图示订货

型号
ABB11-G306-3030
ABB11-G306-3060
ABB11-G306-6060

① 可选加工	
型号	可选加工代码
ABB11-G306-3030	S
ABB11-G306-3060	SET-OB
ABB11-G306-6060	
ABB11-G306-3030-S	

② 可选加工	
型号	可选加工代码
ABB11-G306-3030	SZ
ABB11-G306-3060	SET-OB
ABB11-G306-6060	
ABB11-G306-3030-S-SET-OB	

压铸角座

代码	类型	材质	表面处理
ABB11-G306	压铸角座	ADC12	表面喷砂
ABB13-G306			黑色喷粉

- ① 用于型材固定角度的外连接，内连接的加固。
- ② 将螺母放置型材槽内，用螺栓将角座与型材连接紧固。

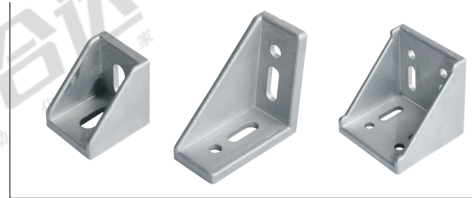


ABB11-G306-3030
ABB13-G306-3030

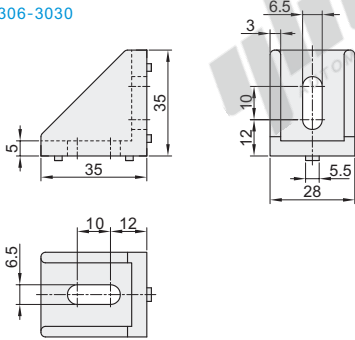


ABB11-G306-3060
ABB13-G306-3060

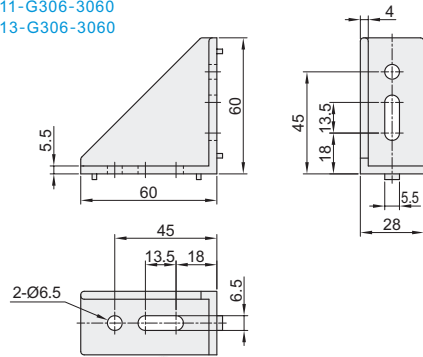
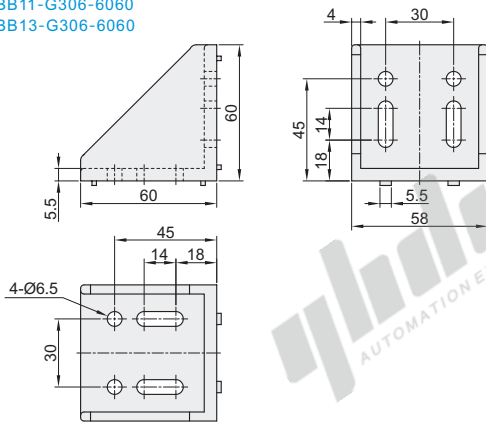


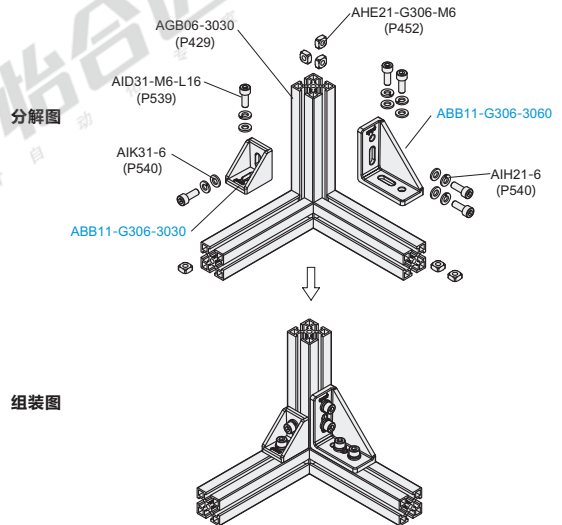
ABB11-G306-6060
ABB13-G306-6060



代码	重量(g/pcs)
ABB11-G306-3030	27
ABB11-G306-3060	53
ABB11-G306-6060	95
ABB13-G306-3030	27
ABB13-G306-3060	53
ABB13-G306-6060	95



EX Example 使用示例



分解图

组装图



可选加工

增加加工项目	代码	技术说明	增加加工项目	代码	技术说明
面板安装 螺孔加工	S	<p>在角座侧面上加工安装面板用的螺孔 (单面M5螺孔)</p>	<p>去掉压铸角座一面的限位角</p>	SZ	加工前 → 加工后
配备合适的螺栓, 方形螺母, 垫片和弹垫	SET-GB	指定SET时, 配备将角座固定在型材上的螺栓, 螺母和垫片。(例) 螺栓: AID31-M6-L16 方形螺母: AHE21-G306-M6 垫片: AIK31-6 弹垫: AIH21-6	<p>去掉压铸角座两面的限位角</p>	DZ	加工前 → 加工后

① 备注: ABB13-G306仅适用S可选加工。

② 型号: ABB11-G306-3030-SZ代表去掉该标准件一面的限位角, ABB11-G306-3030-DZ代表去掉该标准件两面的限位角。



请按图示订货

型号
ABB11-G306-3030
ABB11-G306-3060
ABB11-G306-6060

型号	可选加工代码
ABB11-G306-3030	SET-GB
ABB11-G306-3060	
ABB11-G306-6060	
ABB11-G306-3030-S	

型号	可选加工代码
ABB11-G306-3030	SET-GB
ABB11-G306-3060	
ABB11-G306-6060	
ABB11-G306-3030-S-SET-GB	

国标30系列型材用配件-连接部分

压铸角座

代码	类型	材质	表面处理
ABB11-G306	压铸角座	ADC12	研磨

- ① 用于型材固定角度的连接，内连接的加固。
- ② 将螺母放入型材槽内，用螺栓将角座与型材连接紧固。

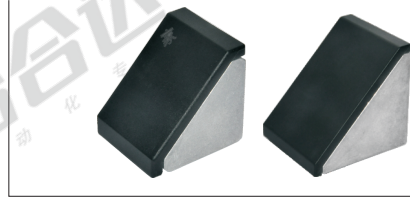


ABB11-G306-3030G (含盖板)

④ 盖板 (配套使用)

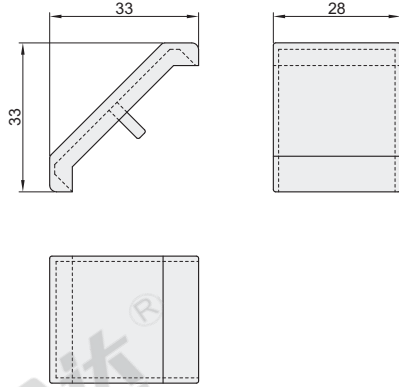
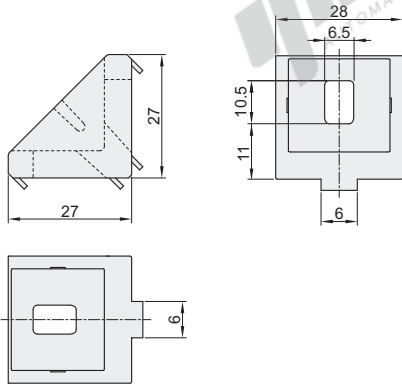
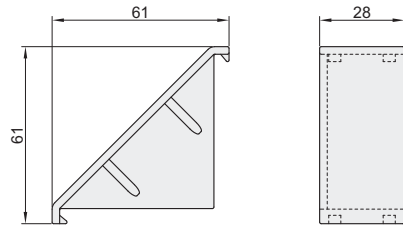
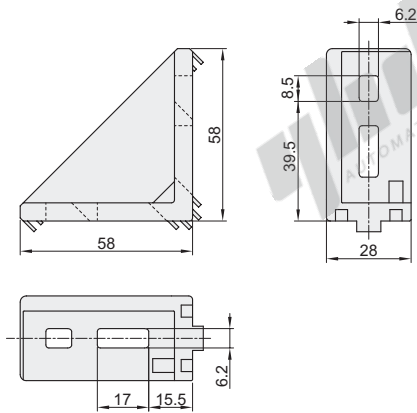


ABB11-G306-3060G (含盖板)

④ 盖板 (配套使用)

- ③ 使用时需将宽度为8的定位块撬掉。



代码	重量(g/pcs)
ABB11-G306-3030G	26
ABB11-G306-3060G	27

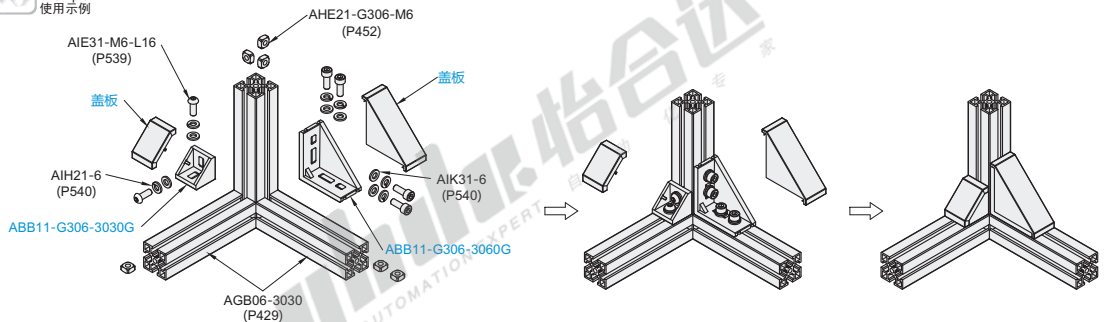


EX

Example
使用示例

分解图

组装图



型号

ABB11-G306-3030G
ABB11-G306-3060G



请按图示订货