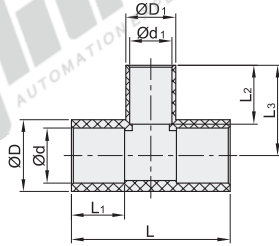
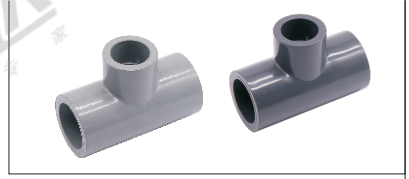


工业热塑管道配件

异径三通 DIN标准

代码	类型	标准	材质	公称压力(MPa)
BMS17	异径三通	DIN	UPVC	1.6



视角标准：第一视角

① 采用承插式连接。

型号	适用管径(小)	D	D ₁	d	d ₁	L	L ₁	L ₂	L ₃
DN20	DN15	31.5	25.36	25	20	61	18.5	16	32.5
	DN25		31.5		32				25
DN25	DN15	40.35	25.36	32	20	73.7	22	18.5	38.7
	DN20		31.5		20				49
DN32	DN15	49	25.36	40	20	83.5	26	18.5	48.3
	DN20		31.5		32				49
DN40	DN25	61	40.35	50	25	90.6	31	18.5	47.7
	DN32		49		40				57
DN50	DN15	75.6	25.36	63	20	103	37.5	18.5	74.2
	DN20		31.5		25				71.5
	DN25		40.35		32				110.3
	DN32		49		40				123
DN65	DN25	89.2	40.35	75	32	123.5	43.5	22.5	82.9
	DN32		49		40				86
	DN40		61		50				139
	DN50		75.6		63				156
DN80	DN25	105.4	40.35	90	32	139	51	22	71
	DN40		61		50				81
	DN50		75.6		63				170
	DN65		89.2		75				182

(UPVC)
BMS17



请按图示订货

型号	适用管径(大)	适用管径(小)
BMS17	DN20	DN15
	DN25	DN15

BMS17—DN20—DN15



未税价(元)

● 优惠价	数量	1~50	51~
	价格	100%	另行报价



交货期
8