

导电脚轮

固定型/平底活动型

容许载荷180~540kg

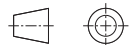
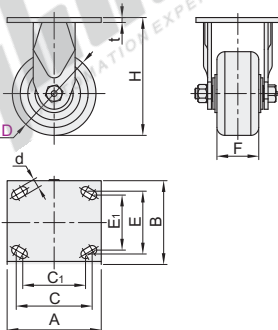
脚轮

固定型

代码	支架				轮部			
	类型	材质	表面处理	刹车类型	代号	材质	颜色	轴承
CEK02	固定型	Q235A	镀锌	—	NH	耐高温尼龙	黑色	双滚珠
					NW	尼龙(导电性)		
					SK	人造胶(导电性)	灰色	

① 轮部代号NW/SK: 电阻值为 $10^{-3} \sim 10^{-6} \Omega$ 。

② NH: 耐高温轮, 耐温250℃。



视角标准: 第一视角

型号		轮部代号	H	F		A	B	C	C1	E	E1	t	d	容许载荷(kg)			参考重量(kg)
代码	D			SK	NH/NW									NH	NW	SK	
CEK02	100	NH NW SK	143											400	295	180	1.62
	125		165											450	375		1.73
	150		191	51	47	115	102	92	76	76	67	6	11.2	500		270	1.89
	200		241											540	450	304	2.36

平底活动型

代码	支架				轮部						
	类型	材质	表面处理	刹车类型	代号	材质	颜色	轴承			
CEL02	平底活动型	Q235A	镀锌	—	NH	耐高温尼龙	黑色	双滚珠			
CEL12				五金双刹	NW	尼龙(导电性)					
CEL22				五金边刹	SK	人造胶(导电性)	灰色				

① 轮部代号NW/SK: 电阻值为 $10^{-3} \sim 10^{-6} \Omega$ 。

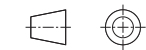
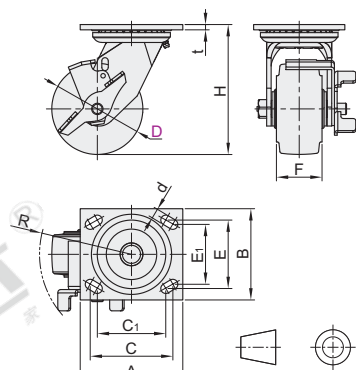
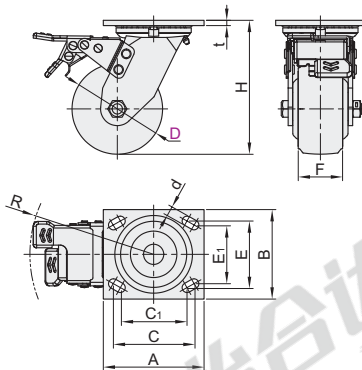
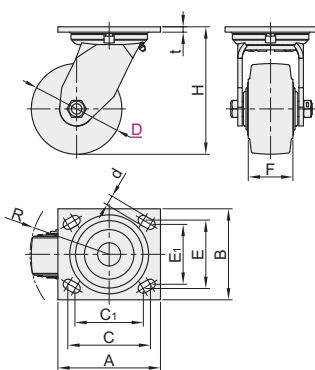
② NH: 耐高温轮, 耐温250℃。

③ 受材料及装配累积公差影响转动半径R值数据仅供参考, 请在设计中为其预留充足转动空间。

无刹
CEL02

五金双刹
CEL12

五金边刹
CEL22



视角标准: 第一视角

型号		轮部代号	H	F		A	B	C	C1	E	E1	t	d	R			容许载荷(kg)			参考重量(kg)		
代码	D			SK	NH/NW									CEL02	CEL12	CEL22	NH	NW	SK	CEL02	CEL12	CEL22
无刹 CEL02	100	NH NW SK	143											89	133	122	400	295		1.93	2.21	2.22
五金双刹 CEL12	125		165											106	142	126	450	375		2.12	2.29	2.63
五金边刹 CEL22	150		191	51	47	115	102	92	76	76	67	6	11.2	124	152	131	500		270	2.3	2.49	2.74
	200		241											162	178	162	540	450	304	2.78	3.01	2.94

平底活动型



请按图示订货

型号	代码	轮部代号	H
CEL02	D100	NH NW SK	143
	D125		165

CEL02—D100—NH



未税价(元)

优惠价

数量	1~9	10~
价格	100%	另行报价



交货期

7