

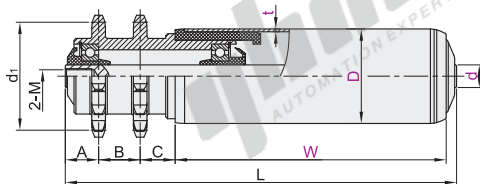
双链轮积放式滚筒

◀ 标准型
◀ 可调型

标准型

代码	类型	安装方式	材质	表面处理
QCK53	标准型	内螺纹型	低碳钢	镀锌
QCK54			不锈钢	—

- ① 正常输送时，积放机构起传递力矩的作用，而当货物受阻停止存积时，运行阻力矩超过额定的工作力矩，积放摩擦片打滑，滚筒和驱动装置处于柔性连接状态，表现为下方的滚筒不转，只有驱动元件继续运转。
- ② 无积放工况设计的情况下，推荐使用正常的动力输送滚筒。



单支负载能力表(无护栏阻力)

接触物件材质	负载
纸质	3~15kg
塑料	5~20kg



视角标准：第一视角

型号		W	t	d	M	L	A	B	C	d ₁	链轮型号
代码	D	最小单位1		轴径							
QCK53	50	50~1800	1.5	12	M8×15	W+63	17	22	18.5	57.07	08B14T
QCK54	60	50~2000	2	15	M10×20						
	60	50~2100	2	12	M8×15						
		50~2100	2	15	M10×20						



型号		W	t	d
代码	D	最小单位1		轴径
QCK53	50	50~1800	1.5	12
QCK54	60	50~2000	2	15

QCK54—D50—W50—t1.5—d12



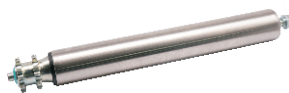
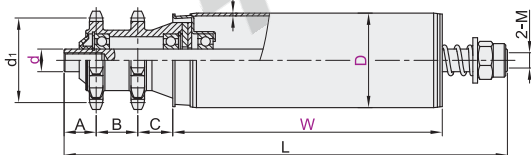
优惠价		数量	1~9	10~
数量	1~9	10~		
价格	100%	另行报价		

交货期	
数量	15

可调型

代码	类型	安装方式	材质	表面处理
QCK63	可调型	内螺纹型	低碳钢	镀锌
QCK64			不锈钢	—

- ① 正常输送时，积放机构起传递力矩的作用，而当货物受阻停止存积时，运行阻力矩超过额定的工作力矩，积放摩擦片打滑，滚筒和驱动装置处于柔性连接状态，表现为下方的滚筒不转，只有驱动元件继续运转。
- ② 无积放工况设计的情况下，推荐使用正常的动力输送滚筒。



单支负载能力表(无护栏阻力)

接触物件材质	负载		
	滚筒规格		
	Ø50×1.5	Ø60×2	Ø76×3
塑料	0~55kg	0~70kg	0~120kg
木材	0~40kg	0~40kg	0~40kg
纸质	0~40kg	0~40kg	0~40kg



视角标准：第一视角

型号		W	t	d	M	L	A	B	C	d ₁	链轮型号
代码	D	最小单位1		轴径							
QCK63	50	300~1800	1.5	12	M8×15	W+92	17	22	18.5	45.08	08B11T
QCK64	60	300~2100	2	15	M12×25						
	76	300~2700	3	20	M12×25	W+103	20	25		66.33	10A13T



型号		W	t	d
代码	D	最小单位1		轴径
QCK63	50	300~1800	1.5	12
QCK64	60	300~2100	2	15

QCK64—D50—W300—t1.5—d12



优惠价		数量	1~9	10~
数量	1~9	10~		
价格	100%	另行报价		

交货期	
数量	15