

聚氨酯固定环

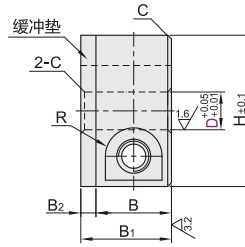
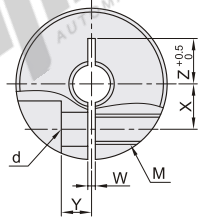
标准型/紧凑型 开口型/分离型

□ 开口型

代码	类型	材质		表面处理	缓冲垫	附件		
		国标	相当					
FBS01	标准型	45	S45C	发黑	聚氨酯	1个内六角圆柱头螺钉		
FBS02				喷细砂无电解镍		1个内六角圆柱头螺钉		
FBS06				—		(不锈钢)		
FBS21	开口型	45	S45C	发黑	聚氨酯 (肖氏A70)	1个内六角圆柱头螺钉		
FBS22				喷细砂无电解镍		耐热温度:70°C	1个内六角圆柱头螺钉 (不锈钢)	
FBS23				LD30		A6061		喷细砂本色阳极氧化
FBS26				0Cr18Ni9		SUS304		—



- 特点: 带聚氨酯固定环, 可降低金属之间冲撞时所产生的金属声音。
- 如防锈有要求, 请优先选用不锈钢材质或喷细砂无电解镍产品。
- 因生产工艺不同, 不同批次聚氨酯颜色可能存在差异, 但不影响使用。
- 由于产品生产批次不同, 发货喷细砂无电解镍产品可能存在不喷砂, 不影响尺寸及功能。
- 由于生产工艺原因, 不锈钢材质固定环本体螺纹孔尾部会有踩牙工艺孔, 不影响尺寸及功能。
- FBS23为轻撞型产品, 不适用重载场合。



□ 标准型

型号		B	B ₁	B ₂	H	M	d	R	W	X	Y	Z	C	
FBS01 FBS02 FBS06	代码 D	6	10	12	2	20	M4	4.5	3.75	1	6	4	6~6.5	
	8										9	5	7~10	
	10										10	6	8~12.5	
	12		18	3							11	6	9~12.5	
	15													
	16	15				40	M6	7	6	1.5	13	8	11~13	
	20													
	25					45						15	13~15	
	30					50						18	16~18	
	35		20			55						20	15~20	
	40		18	23		60						23	12	17.5~21
	50		22	27		70	M8	9	7	2	26	13	20~23	
						85	M10	11	9		32	16	25~28	

□ 紧凑型

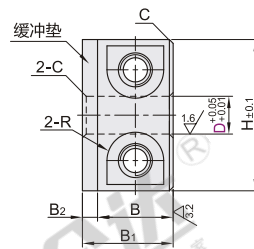
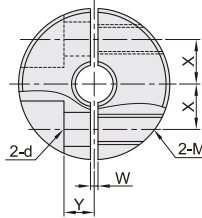
型号		B	B ₁	B ₂	H	M	d	R	W	X	Y	Z	C
FBS21 FBS22 FBS23 FBS26	代码 D	8			25						8	5	7~9
	10	8	10	2	30	M3	3.4	3			9	5	8~10
	12										10	6	9~10
	16	10	12						1.5		12	6	11~12
	20		13								14	7	13
	25										17	7	16
	30	12	15	3	50	M5	5.5	4.5			20	6	18~20

□ 分离型

代码	类型	材质		表面处理	缓冲垫	附件		
		国标	相当					
FBS11	标准型	45	S45C	发黑	聚氨酯	2个内六角圆柱头螺钉		
FBS12				喷细砂无电解镍		2个内六角圆柱头螺钉		
FBS16				—		(不锈钢)		
FBS31	分离型	45	S45C	发黑	聚氨酯 (肖氏A70)	2个内六角圆柱头螺钉		
FBS32				喷细砂无电解镍		耐热温度:70°C	2个内六角圆柱头螺钉 (不锈钢)	
FBS33				LD30		A6061		喷细砂本色阳极氧化
FBS36				0Cr18Ni9		SUS304		—



- 特点: 带聚氨酯固定环, 可降低金属之间冲撞时所产生的金属声音。
- 如防锈有要求, 请优先选用不锈钢材质或喷细砂无电解镍产品。
- 因生产工艺不同, 不同批次聚氨酯颜色可能存在差异, 但不影响使用。
- 由于产品生产批次不同, 发货喷细砂无电解镍产品可能存在不喷砂, 不影响尺寸及功能。
- 由于生产工艺原因, 不锈钢材质固定环本体螺纹孔尾部会有踩牙工艺孔, 不影响尺寸及功能。
- FBS33为轻撞型产品, 不适用重载场合。



□ 标准型

型号		B	B ₁	B ₂	H	M	d	R	W	X	Y	Z	C
FBS11 FBS12 FBS16	代码 D	6	10	12	2	20	M4	4.5	3.75	1	6	4	6~6.5
	8										9	5	7~10
	10										10	6	8~12.5
	12		18	3							11	6	9~12.5
	15												
	16	15				40	M6	7	6	1.5	13	8	11~13
	20												
	25					45						15	13~15
	30					50						18	16~18
						55						20	15~20

□ 紧凑型

型号		B	B ₁	B ₂	H	M	d	R	W	X	Y	Z	C
FBS31 FBS32 FBS33 FBS36	代码 D	8			25						8	5	7~9
	10	8	10	2	30	M3	3.4	3			9	5	8~10
	12										10	6	9~10
	16	10	12						1.5		12	6	11~12
	20		13								14	7	13
	25										17	7	16
	30	12	15	3	50	M5	5.5	4.5			20	6	18~20



请按图示订货

□ 开口型

型号	代码 D
FBS01	6
FBS02	8

□ 分离型

型号	代码 D
FBS31	6
FBS32	8
FBS33	10



未标价(元)

● 优惠价

数量	1~9	10~
价格	100%	另行报价



交货期

5