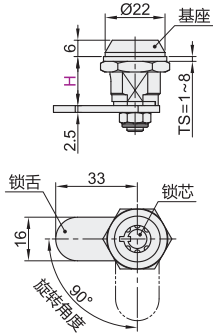


### 圆锁头

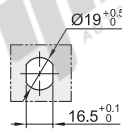
代码	类型	止口高度	锁芯	材质			表面处理		
				基座	锁芯	锁舌	基座	锁芯	锁舌
XBC40	圆锁头	18、22	子弹形锁芯	ZDC	Q235	镀亮铬	镀蓝白锌		
XBC43		18	双牙形锁芯						
XBC46		18	正方形锁芯						
XBC49		18	三角形锁芯						
XBC52		20	一字形锁芯						
XBC55		21	带防尘锁芯						
XBC58	21	三角形锁芯							



止口高度：18、22  
XBC40



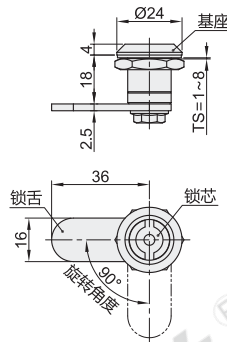
#### 开孔尺寸



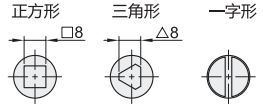
#### 特点

- 钥匙在上锁后才能拔出，可防止忘记上锁。
- 用途：自动售货机，应用设备，自动化设备等。
- ❗ 锁舌孔尺寸：□ 8×8
- ❗ 配置钥匙：2把

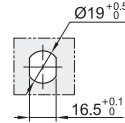
止口高度：18  
XBC43/46/49/52



#### 锁芯形状



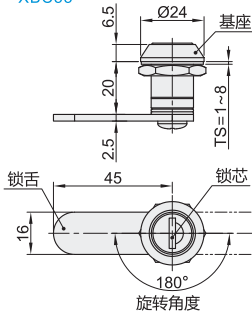
#### 开孔尺寸



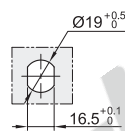
#### 特点

- 把手旋转90°实现开启或锁闭功能；
- 可左旋和右旋开门。
- ❗ 锁舌孔尺寸：□ 8×8
- ❗ XBC52不配置钥匙，其它配钥匙1把。

止口高度：20  
XBC55



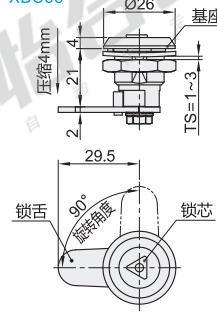
#### 开孔尺寸



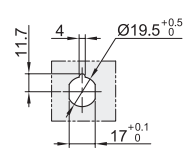
#### 特点

- 坚固小巧耐用；
- 左右开门通用。
- ❗ 锁舌孔尺寸：□ 8×8
- ❗ 配置钥匙：2把

止口高度：21  
XBC58



#### 开孔尺寸



#### 特点

- 具有压缩锁紧功能，锁芯压缩后会反弹；
- 适合振动环境中的小型机柜；
- 锁舌旋转90°实现开启或锁闭功能；
- 左右开门通用。
- ❗ 锁舌孔尺寸：□ 8×8

视角标准：第一视角

型号	参考重量 (kg)
代码 H	
XBC40 18	0.055
22	

型号	参考重量 (kg)
代码	
XBC43 XBC46	0.053
XBC49 XBC52	
XBC55	
XBC58—N	0.056

型号	参考重量 (kg)
代码 可选配件	
XBC58 N(不选配件)	0.045
Y(配置钥匙1把)	



型号	代码	H
XBC40	18	22

型号	代码
XBC43	XBC43
XBC49	XBC49

型号	代码	可选配件
XBC58—N	XBC58	N(不选配件)
		Y(配置钥匙1把)



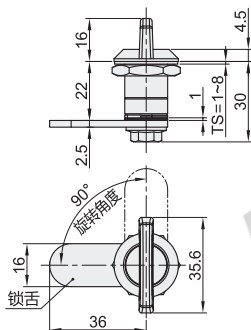
优惠价	数量	1~9	10~
	价格	100%	另行报价



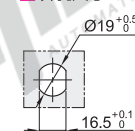
交货期
3

### T型锁头

代码	类型	止口高度	锁芯	材质			表面处理			参考重量 (kg)
				基座	把手	锁舌	基座	把手	锁舌	
XBC60	T型锁头	20系列	22	无锁芯	ZDC	Q235	镀亮铬	镀蓝白锌	0.06	



#### 开孔尺寸



#### 特点

- 把手方便转动使用；
- 锁舌旋转90°实现开启或锁闭功能；
- 左右开门通用。
- ❗ 锁舌孔尺寸：□ 8×8

视角标准：第一视角



型号 XBC60



优惠价	数量	1~9	10~
	价格	100%	另行报价



交货期
5