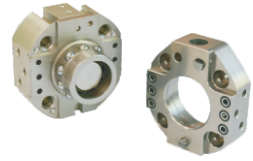


快换模块

协作机器人专用 快换本体

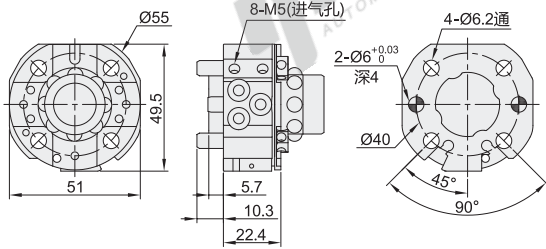
代码	类型	切换方式	主体材质	表面处理	工作气压	允许温度/湿度
WQC03	协作机器人专用	自动	铝合金	阳极氧化	0.39~0.7MPa	0~55°C/0~95%



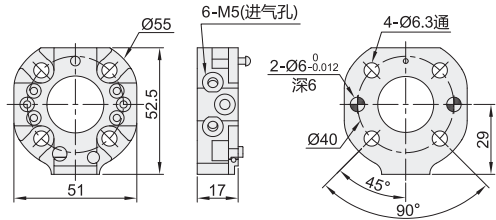
特点:

- 采用钢球锁紧方式;
- 体积小, 重量轻;
- 采用预设弹簧力自锁保护;
- 锁紧松开动作信号反馈(磁性开关).

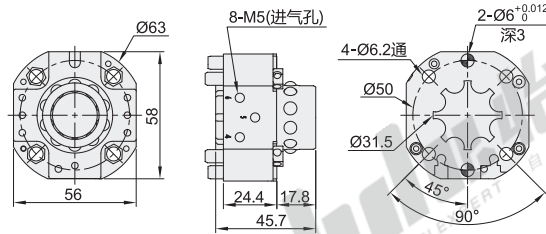
载重(kg): 20
R(机器人端)



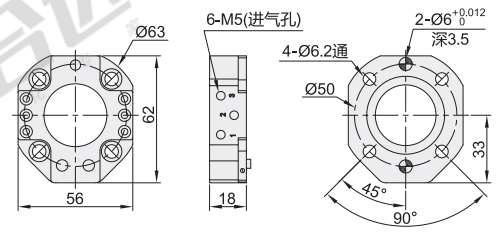
T(工具端)



载重(kg): 30
R(机器人端)



T(工具端)



视角标准: 第一视角

型号		安装位置	重复定位精度	锁紧力 F(N)	静态最大弯矩 Mx, My (N·M)	静态最大扭矩 Mr (N·M)	可通气路数	重量(kg)	适用信号模块型号
代码	载重(kg)								
WQC03	20	R(机器人端)	± 0.02	2100	58.8	81	6	0.26	WQC05-3-R-9
		T(工具端)						0.12	WQC05-3-T-9
	30	R(机器人端)		3200	88	110		0.28	WQC05-3-R-9
		T(工具端)						0.12	WQC05-3-T-9



型号		安装位置
代码	载重(kg)	
WQC03	20	R(机器人端)
		T(工具端)

WQC03—20—R



● 优惠价	数量	1~5	6~
	价格	100%	另行报价

