

蜂鸣器

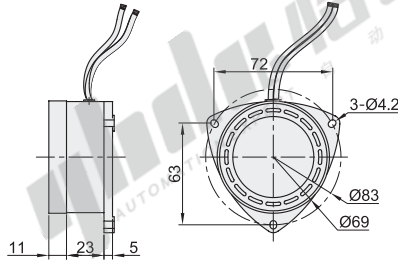
电气型

代码	类型	是否带灯	材质
ZHG15	电气型	露出式	不带灯
ZHG16		埋入式	

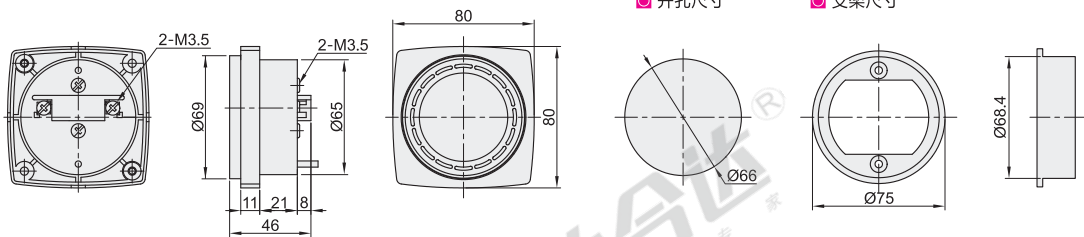
CCC



露出式
ZHG15

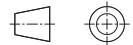


埋入式
ZHG16



ZHG15使用注意事项:

- 电气型DC蜂鸣器的触点直接串联于感性负载的线圈上，故此结构唯有DC蜂鸣器的寿命有限，且因感性负载所产生的噪音影响其它机械，请另行安装噪音抑制器防范未然，如其机械噪音承受性能较低，建议选用电子蜂鸣器。
- 冲击会导致音质变化。



视角标准：第一视角

型号		开孔尺寸
代码	电压	
ZHG15	V(AC220~240V)	Ø66
ZHG16		

一般性能

消耗功率	最大输出功率	音量	防护等级	声音种类	装配螺丝扭矩	寿命		
						DC间断	连续	LED
约5W左右	1W(PEAK)	85分贝以上	IP40	颤音	0.8N.m (8.16kgf.cm)	1000小时	24小时	5000小时



请按图示订货

型号	
代码	电压
ZHG15	V(AC220~240V)
ZHG15—V	

蜂鸣器、按钮、指示灯

