

橡胶减震座

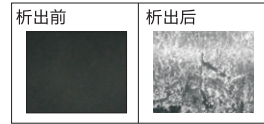
◀ 两端外螺纹

代码	类型		材质		橡胶硬度	表面处理
			橡胶主体	金属零件		
NHF01	两端外螺纹	经济型	天然橡胶	S45C	肖氏A60	镀锌
NHF05				S45C	肖氏A45	
NHF21		耐臭型	氯丁橡胶	S45C	肖氏A60	
NHF25				SUS304	肖氏A60	
NHE41				导电型	导电性丁腈橡胶	



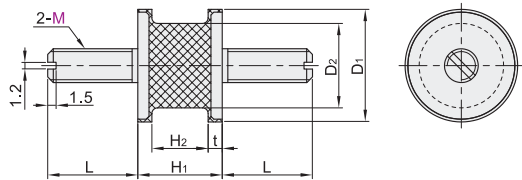
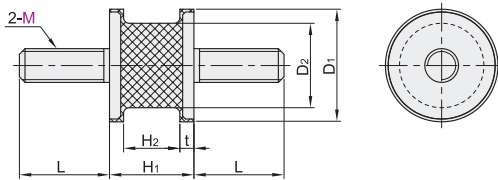
- ① 由于生产工艺原因，可能导致少量橡胶/粘接剂残留，不影响产品性能。
- ② 由于产品含有防老化添加剂，产品表面会持续缓慢析出白色蜡质，属于正常现象，不影响产品性能。

③ 白蜡析出前后



NHF01/05/21

NHF25/NHE41



- ④ 仅金属零件材质为SUS304时，螺纹顶端有扳手位开槽。



型号		M	D ₁	D ₂	H ₁	H ₂	t	L	Z方向			X方向	刚性比 kx/kz					
代码	规格								容许负载N {kgf}	标准负载N {kgf}	弹簧常数N/mm {kgf/cm}	容许负载 N(kgf)						
经济型 NHF01 耐臭型 NHF21	1216	5	12	10	16	11	2.5	12	110(11)	30~78(3~8)	41(42)	25(2.5)	0.20					
	1515		15	12	15	10		15	160(16)	59~130(6~13)	74(75)	34(3.5)						
	2015		20	15	20	15		16	280(29)	98~160(10~16)	130(130)	69(7)		0.15				
	2020	6	20	15	20	15	3.5	18	180(18)	59~98(6~10)	78(80)	49(5)	0.19					
	2518								25	20	18	11	18	490(50)	128~250(13~25)	200(200)	98(10)	0.16
	2527	8	25	20	27	20	3.5	23	310(32)	88~160(9~16)	93(95)	59(6)	0.20					
	3018								30	25	18	11	23	890(91)	226~450(23~46)	310(320)	170(17)	0.16
	3026								30	25	18	11	23	610(62)	147~300(15~31)	140(145)	120(12)	0.19
	3526	8	35	30	26	19	3.5	28	980(100)	245~490(25~50)	240(240)	250(25)	0.17					
	4025*								40	34	25	18		28	1810(185)	363~930(37~95)	340(350)	360(37)

- ① 带*号4025规格由于工艺原因，产品螺丝为分体式。

型号		M	D ₁	D ₂	H ₁	H ₂	t	L	Z方向			X方向	刚性比 kx/kz					
代码	规格								容许负载N {kgf}	标准负载N {kgf}	弹簧常数N/mm {kgf/cm}	容许负载 N(kgf)						
经济型 NHF05	1216	5	12	10	16	11	2.5	12	66(7)	18~47(1.8~5)	25(25)	15(1.5)	0.20					
	1515		15	12	15	10		15	96(10)	35~78(3.5~8)	44(45)	20(2.1)						
	2015		20	15	20	15		16	170(17)	59~96(6~10)	78(78)	41(4.2)		0.15				
	2020	6	20	15	20	15	3.5	18	110(11)	35~59(3.5~6)	47(48)	29(3)	0.19					
	2518								25	20	18	11	18	290(30)	76~150(7.7~15)	120(120)	59(6)	0.16
	2527	8	25	20	27	20	3.5	23	190(19)	53~96(5.4~10)	56(57)	35(3.6)	0.20					
	3018								30	25	18	11	23	530(55)	138~270(14~28)	190(192)	100(10)	0.16
	3026								30	25	18	11	23	370(37)	93~180(9.5~19)	84(87)	72(7.2)	0.19
	3526	8	35	30	26	19	3.5	28	590(60)	147~290(15~30)	140(144)	150(15)	0.17					
	4025*								40	34	25	18		28	1090(111)	218~560(22~57)	200(210)	220(22)

- ① 带*号4025规格由于工艺原因，产品螺丝为分体式。

型号		M	D ₁	D ₂	H ₁	H ₂	t	L	最大负载	建议使用负载	弹簧常数N/mm {kgf/cm}	X方向	刚性比 kx/kz					
代码	规格								N(kgf)	N(kgf)		最大负载 N(kgf)						
耐臭型 NHF25 导电型 NHE41	1216	5	12	10	16	11	2.5	13	110(11)	30~78(3~8)	41(42)	25(2.5)	0.20					
	1515		15	12	15	10		15	160(16)	59~130(6~13)	74(75)	34(3.4)						
	2015		20	15	20	15		16	280(29)	98~191(10~19)	130(130)	69(7)		0.15				
	2020	6	20	15	20	15	3.5	20	180(18)	59~98(6~10)	78(80)	49(5)	0.19					
	2518								25	20	18	11	20	490(50)	112~250(11~25)	200(200)	98(10)	0.16
	3018	8	30	25	26	19	3.5	23	890(91)	226~450(23~46)	310(310)	170(17)	0.16					
3026	30								25	18	11	23		760(77)	196~370(20~38)	180(180)	150(15)	0.22
4025*	40								34	25	18	33		1810(185)	196~930(20~95)	340(340)	360(37)	0.17

- ① 带*号4025规格由于工艺原因，产品螺丝为分体式。

减震防护类
G3



请按图示订货

型号		M
代码	规格	
NHF01	1216	5
NHF21	1515	

NHF01—1216—M5

型号		M
代码	规格	
NHF05	1216	5
NHF25	1515	

NHF05—1216—M5



未税价(元)

● 优惠价

数量	1~9	10~
价格	100%	另行报价



交货期

15