

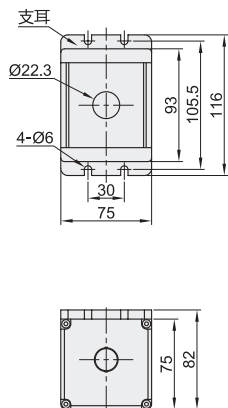
# 按钮盒

## Ø22安装孔系列 标准型 铝合金

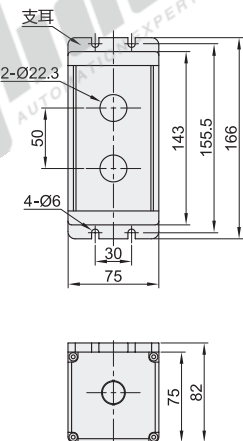
代码	类型	材质
ZHC44	按钮盒	铝合金



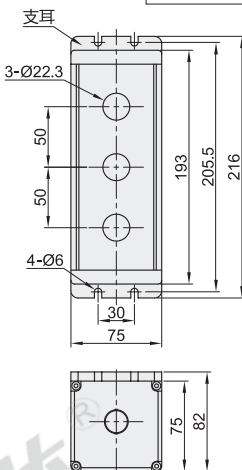
孔数: 1



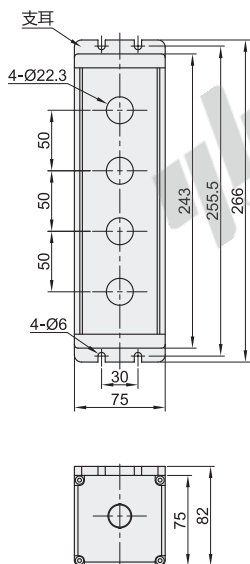
孔数: 2



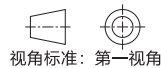
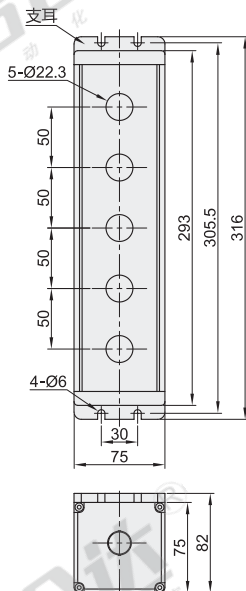
孔数: 3



孔数: 4



孔数: 5



蜂鸣器、按钮盒、指示灯

型号		是否带支耳	开孔尺寸	防护等级
代码	孔数			
ZHC44	1(1孔)	Y(带支耳) N(不带支耳)	Ø22.3	IP65
	2(2孔)			
	3(3孔)			
	4(4孔)			
	5(5孔)			



型号		是否带支耳
代码	孔数	
ZHC44	1(1孔)	Y(带支耳)
	2(2孔)	N(不带支耳)

ZHC44-1-Y