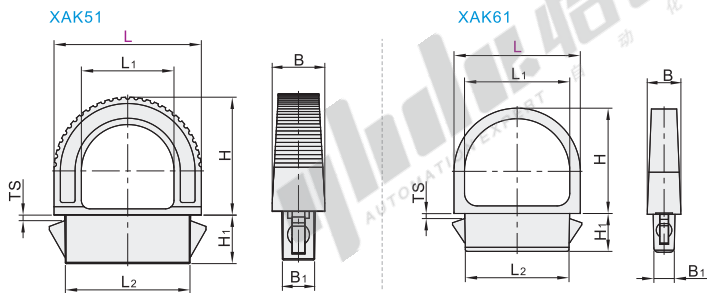


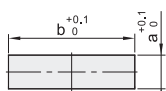
拉环/拉手专用垫圈

拉环·快速安装型

代码	类型	材质	表面处理/颜色
XAK51	内装型	PA	黑色
XAK61	快速安装型	ZDC	镀铬



开口尺寸



视角标准：第一视角

型号		L ₁	L ₂	H	H ₁	B	B ₁	b	a	TS	参考重量 (kg/pcs)
代码	L									门板厚度	
XAK51	35	22	29.9	28	11.5	12.5	7.95	30	8	0.8~1.5	0.01
XAK61	30	25	24.9	25	9	8	5.2	25	5.4	1.2~1.5	



请按图示订货

代码	L	L ₁
XAK51	35	22
XAK51-L35		



未税价(元)

优惠价

数量	1~9	10~
价格	100%	另行报价

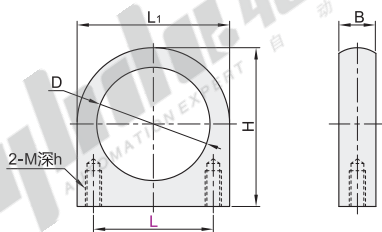


交货期

3

拉环·轻便型

代码	类型	材质	表面处理
XAK62	内装型	SUS304	拉丝
XAK63	轻便型		镜面抛光



视角标准：第一视角

型号		L ₁	D	H	B	M	h	参考重量 (kg/pcs)
代码	L							
XAK62	18	24.5	16.5	25	5.5	M4	5	0.01
XAK63	21	30.5	20.5	31.5	6.5		6	0.02



请按图示订货

代码	L	L ₁
XAK62	18	
XAK63	21	
XAK62-L18		



未税价(元)

优惠价

数量	1~9	10~
价格	100%	另行报价



交货期

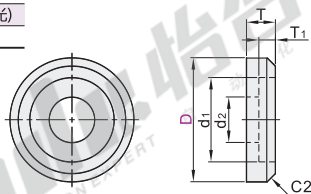
7

拉手专用垫圈

代码	类型	材质	表面处理
XAM01	拉手专用垫圈	SUM22L	镀铬
XAM02			电泳(黑色亚光)
XAM03		SUS304	滚磨抛光

特点

- 可用于圆棒拉手;
- 可用于符合表中的适用拉手直径, 适用安装螺钉尺寸的拉手。



视角标准：第一视角

型号		D	d ₁	d ₂	T	T ₁	参考重量 (kg/pcs)
代码	D						
XAM01	15	10.2	5.5	3.5	2	0.01	
XAM02							
XAM03							



请按图示订货

代码	D
XAM01	15
XAM02	15
XAM01-D15	

XAM01-D15



未税价(元)

优惠价

数量	1~9	10~
价格	100%	另行报价



交货期

1

拉手