

平头喷嘴

圆头型 喷射形状：多点型

代码	喷射形状	外形特征	材质	最高使用压力	最高使用温度	推荐流体
NHR77	多点型	圆头型	ABS	7Bar	70°C	空气/水

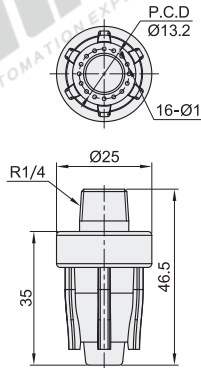
特点：

- 喷射多点强力的直线状气流。

用途：

- 清洗，除尘，冷却，干燥，风干等。

注意：请使用推荐流体，以保证喷射效果。



视角标准：第一视角

型号	喷射孔直径	孔数	参考空气流量 L/min (3Bar时)	螺纹规格
NHR77	Ø1	16	450	R1/4



请按图示订货

型号	喷射孔直径
NHR77	Ø1



未税价(元)

优惠价

数量	1~4	5~
价格	100%	另行报价



交货期

1