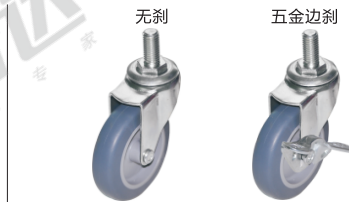
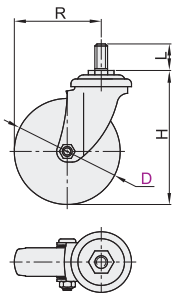


容许载荷50~60kg

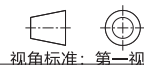
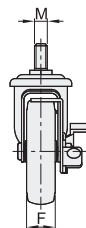
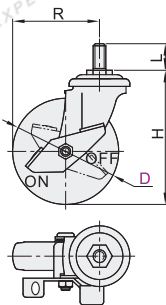
代码	支架				轮部			
	类型	材质	表面处理	刹车类型	代号	材质	颜色	轴承
J-CPC11	丝杆	Q235A	镀锌	—	SA	人造胶	灰色	轴套
J-CPC12	活动型			五金边刹				



无刹
J-CPC11



五金边刹
J-CPC12



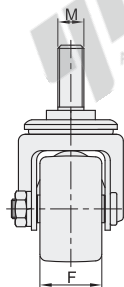
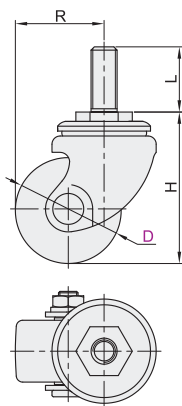
视角标准：第一视角

型号		轮部代号	H	F	M	L	R	容许载荷 (kg)	参考重量(kg)	
代码	D								J-CPC11	J-CPC12
无刹 J-CPC11	五金边刹 J-CPC12	SA	85	27	M12	25	57.5	50	0.36	0.40
	65								0.37	0.45
	75								0.46	0.54
	100		122							

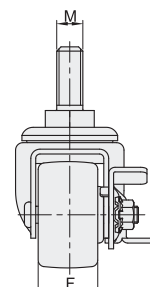
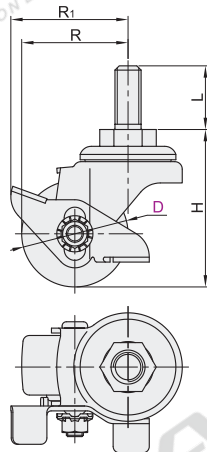
容许载荷100~160kg

代码	支架				轮部			
	类型	材质	表面处理	刹车类型	代号	材质	颜色	轴承
J-CPE01	丝杆	Q235A	镀锌	—	NQ	强化尼龙	黑色	双轴承
J-CPE02	活动型			五金边刹	NT	MC尼龙	蓝色	

无刹
J-CPE01



五金边刹
J-CPE02



无刹

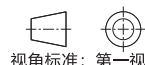


五金边刹



当D=50，轮部为NQ时，轮部轴承为轴套。

当D=50，轮部为NQ时，轮部轴承为轴套。



视角标准：第一视角

型号		轮部代号	H	F	M	L	R	R1	容许载荷 (kg)	参考重量(kg)	
代码	D									J-CPE01	J-CPE02
无刹 J-CPE01	50	NQ	74	28	M20	40	51	65	100	0.34	0.385
		NT		25						0.735	0.8
	65	NQ	93	38	67	150	0.755	0.82			
五金边刹 J-CPE02	75	NQ	107	38	M20	40	61	67	160	0.805	0.875
		NT		38						0.82	0.91

容许载荷100~160kg



型号		轮部代号	H
代码	D		
J-CPE01	50	NQ	74
		NT	

J-CPE01 — D50 — NT



优惠价	
数量	1~9 10~
价格	100% 另行报价

交货期	
数量	1