

标准型 工业连接器

暗装直式插座/明装插座

TYP系列 威浦品牌

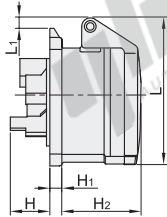
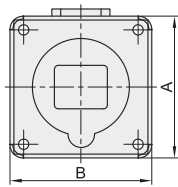
WEIPU® 威浦电器



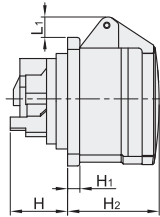
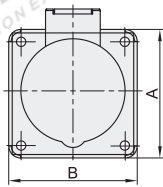
暗装直式插座

系列	类型	防护等级
TYP系列	暗装直式插座	IP44

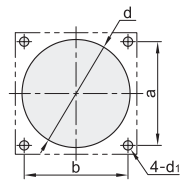
电流: 16/32A



电流: 63A



安装孔尺寸



① 尺寸图仅供参考, 具体请以实物为准。

视角标准: 第一视角

型号	电流 (A)	电压 (V)	芯数	最小导线截面 (mm ²)	最大导线截面 (mm ²)	A	B	a	b	d	d ₁	H	H ₁	H ₂	L	L ₁	触头形状	颜色	适配插针类型	重量 (g)				
																			直通型插头					
TYP-5601	16	230	3	1.5	4	65	65	52	52	45	5.5	17	7	51	70	8.5	插孔	蓝色	TYP-231	100				
TYP-5618		400	4															80	12	80	12	红色	TYP-233	135
TYP-5623		5	75															75	60.5	60.5	55	23	53	85
TYP-5801	32	230	3	2.5	6	75	75	60.5	60.5	60	5.5	36	8	53	90	13	插孔	蓝色	TYP-281	190				
TYP-5818		400	4															80	12	80	12	红色	TYP-283	205
TYP-5823		5	75															75	60.5	60.5	60	19	53	98
TYP-5901	63	230	3	6	25	107	100	85	77	88	6.5	56	12	77	—	7	插孔	蓝色	TYP-641	550				
TYP-5918		400	4															80	12	80	12	红色	TYP-643	610
TYP-5923		5	75															75	60.5	60.5	60	19	53	98



型号

TYP-5601

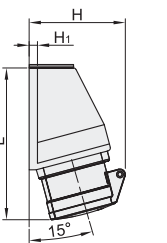
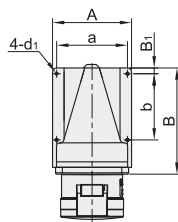
请按图示订货

明装插座

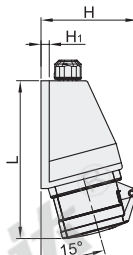
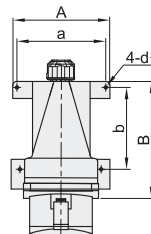
系列	类型	防护等级
TYP系列	明装插座	IP44

WEIPU® 威浦电器

电流: 16A/32A



电流: 63A



① 尺寸图仅供参考, 具体请以实物为准。

视角标准: 第一视角

型号	电流 (A)	电压 (V)	芯数	最小导线截面 (mm ²)	最大导线截面 (mm ²)	A	B	B ₁	L	H	H ₁	a	b	d ₁	触头形状	颜色	适配插针类型	重量 (g)				
																	直通型插头					
TYP-6601	16	230	3	1.5	4	71	83	13	128	78	8.5	60	33.5	5.3	插孔	蓝色	TYP-231	180				
TYP-6618		400	4													130	82	80	12	红色	TYP-233	205
TYP-6623		5	81													102	12.5	147	90	70	47.5	260
TYP-6801	32	230	3	2.5	6	81	102	12.5	157	94	8.5	70	47.5	5.3	插孔	蓝色	TYP-281	290				
TYP-6818		400	4													80	12	80	12	红色	TYP-283	300
TYP-6823		5	75													75	60.5	60.5	60	19	53	98
TYP-6901	63	230	3	6	25	122.5	160.2	—	225.5	130.3	12	108	120	6	插孔	蓝色	TYP-641	980				
TYP-6918		400	4													80	12	80	12	红色	TYP-643	1030
TYP-6923		5	75													75	60.5	60.5	60	19	53	98



型号

TYP-6601

请按图示订货