

无油线性滑板

尺寸选择型 · 沉孔型

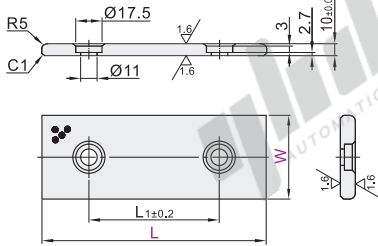
高力黄铜/高强度黄铜 线性滑板厚度10

无油衬套

E1

高力黄铜

代码	类型	线性滑板厚度	材质
OBJ11	尺寸选择型 沉孔型	10	高力黄铜(SP2) 镶嵌固体润滑剂

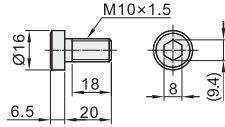


① W=28、38时仅纵向R为R2

② 滑动方向 →

③ W=28、38时仅纵向 (L方向)

④ 适用螺钉: 内六角薄圆柱头螺钉



⑤ 螺钉需另行购买, 沉孔型推荐螺钉型号TAF01.



型号	W	L	L1
OBJ11	28	75	45
		100	50
		125	75
	38	150	100
		75	45
		100	50
	48	125	75
		150	100
		200	150
	58	75	45
		100	50
		150	100

型号	W	L	L1
OBJ11	75	25	75
		50	100
		75	125
	100	100	150
		150	200
		200	250
	125	150	100
		200	150
		250	200
	150	150	100
		200	150
		250	200



OBJ11 - W28 - L75

代码	W	L
OBJ11	28	75
	38	100

OBJ11 - W28 - L75



数量	1~9	10~
价格	100%	另行报价



7

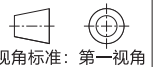
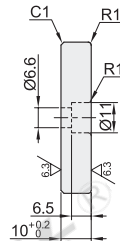
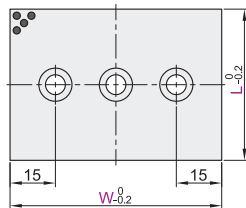
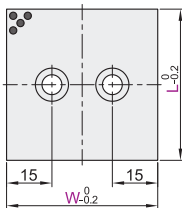
高强度黄铜

代码	类型	线性滑板厚度	材质
OBJ12	尺寸选择型 沉孔型	10	高强度黄铜 镶嵌固体润滑剂



W=50~70

W=80~120



型号	W	L	安装孔
OBJ12	50	30	2孔
		40	
		50	
	70	30	2孔
		40	
		50	
	80	30	3孔
		40	
		50	
	100	40	3孔
		50	
		60	
120	40	3孔	
	50		
	60		



OBJ12 - W50 - L30

代码	W	L
OBJ12	50	30
	70	40

OBJ12 - W50 - L30



数量	1~9	10~
价格	100%	另行报价



7