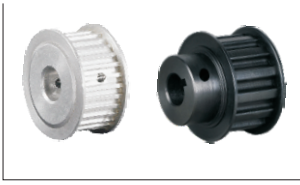


代码	带轮类型	皮带宽度	齿距	材质 带轮 法兰	表面处理
EAP01	T5100	10	5.0	铝合金	本色阳极氧化
EAP02					黑色阳极氧化
EAP10				喷砂镀镍	
EAP12				发黑	
EAP13				喷砂镀镍	
EAP21	T5150	15	5.0	铝合金	本色阳极氧化
EAP22					黑色阳极氧化
EAP23				喷砂镀镍	
EAP32				发黑	
EAP33				喷砂镀镍	
EAP33				S45C	SPCC

代码	带轮类型	皮带宽度	齿距	材质 带轮 法兰	表面处理
EAP41	T5200	20	5.0	铝合金	本色阳极氧化
EAP42					黑色阳极氧化
EAP43				喷砂镀镍	
EAP52				发黑	
EAP53				喷砂镀镍	
EAP61	T5250	25	5.0	铝合金	本色阳极氧化
EAP62					黑色阳极氧化
EAP63				喷砂镀镍	
EAP72				发黑	
EAP73				喷砂镀镍	
EAP73				S45C	SPCC



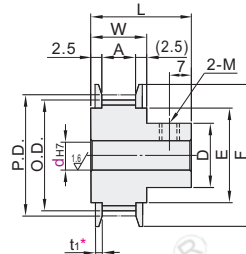
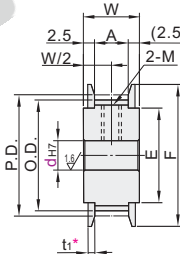
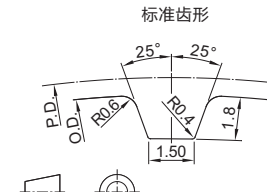
同步轮
F3

□ P-N-C螺孔尺寸表

轴孔内径 d _{H7}	M	附件 紧定螺钉
5	M3	M3×3
6~12	M4	M4×3
12.7~17	M5	M5×4
18~30	M6	M6×5
31~45	M8	M8×6

带轮形状: A形

带轮形状: B形



3/2



□ 当同步轮材质为S45C时, 挡圈存在折边式。

视角标准: 第一视角

* 铝合金材质时: t=(W-A)/2-0.5, S45C材质时: t=1.5。

□ 轴孔规格

H圆孔

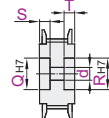
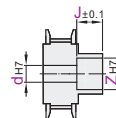
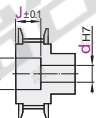
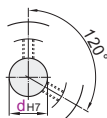
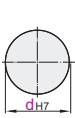
P圆孔+螺孔*1

N新JIS键槽孔+螺孔*1
C旧JIS键槽孔+螺孔

V台阶孔

F台阶孔(轮毂侧沉孔)

Y两端台阶孔



□ 键槽尺寸详见同步轮产品简介。

□ 仅适用B形。

□ 仅适用A形。

*1 为避免破坏齿的完整, 因此螺孔选择加工在齿底, 所以在齿数不能三等分时, 螺孔会打在相邻齿的齿底, 此时螺孔角度略有偏差, 非120°。

型号	代码	齿数	带轮形状	轴孔规格	轴孔规格d _{H7} (最小单位1)											轴孔V、F				轴孔Y(最小单位1)		P.D.	O.D.	D	F	E	带轮公称宽度		
					A形					B形					Z(最小单位1)	J(最小单位0.1)		Q	R	S	T						A	W	L
铝合金	12	A	6~8	6~8	—	—	—	—	—	—	—	—	—	—	—	—	—	—	—	—	—	19.10	18.25	—	24	12	皮带宽度10 T5100 A:11 W:16 L:28		
	14		6~10	6~10	8	5~6	5~6	6~10	6~8	—	5~6	7~8	7~8	—	—	—	—	—	—	—	—	22.28	21.45	14	26	16			
	15		6~10	6~10	8~10	6~8	6~8	6~10	6~8	—	5~8	9~10	7~10	—	—	—	—	—	—	—	—	23.87	23.05	15	28	18			
	EAP02-T5100	16		7~12	7~12	8~11	7~10	7~10	7~10	—	8	6~10	10~12	8~12	—	—	—	—	—	—	—	—	25.46	24.60	17	32	20	皮带宽度15 T5150 A:17 W:22 L:34	
	EAP03-T5100	18		7~14	7~12	8~12	7~12	7~12	7~14	7~11	8~10	7~12	10~14	10~14	—	—	—	—	—	—	—	—	28.65	27.80	—	33	22		
	EAP21-T5150	20		7~16	7~16	8~14	7~14	7~14	7~15	7~12	8~10	7~13	10~16	10~15	—	—	—	—	—	—	—	—	31.83	31.00	—	36	24		
	EAP22-T5150	22	H	7~19	7~18	8~16	7~17	7~17	7~19	7~15	8~12	7~17	10~19	10~19	—	—	—	—	—	—	—	—	35.01	34.25	24	40	27	皮带宽度20 T5200 A:22 W:27 L:39	
	EAP41-T5150	24	P	7~22	7~20	8~18	7~20	7~20	7~22	7~17	8~13	7~20	10~23	10~23	—	—	—	—	—	—	—	—	38.20	37.40	—	45	30		
	EAP42-T5200	25	N	7~22	7~20	8~19	7~20	7~20	7~22	7~18	8~15	7~20	10~23	10~23	—	—	—	—	—	—	—	—	39.79	39.00	—	45	30		
	EAP61-T5250	26	A	8~27	8~22	8~21	8~25	8~25	8~27	8~21	8~17	8~25	11~27	11~27	—	—	—	—	—	—	—	—	41.38	40.60	31	48	35	皮带宽度25 T5250 A:27 W:32 L:44	
	EAP62-T5250	28	C	8~27	8~24	8~23	8~25	8~25	8~27	8~22	8~18	8~25	11~27	11~27	—	—	—	—	—	—	—	—	44.56	43.75	32	48	35		
EAP63-T5250	30	B	10~28	10~26	10~26	10~26	10~26	10~28	10~23	10~18	10~26	13~28	13~30	—	—	—	—	—	—	—	—	47.75	46.95	33	52	36			
S45C	EAP12-T5100	32		10~32	10~28	10~30	10~30	10~32	10~27	10~22	10~30	13~32	13~35	—	—	—	—	—	—	—	—	50.93	50.10	37	55	40	皮带宽度30 T5300 A:27 W:32 L:44		
	EAP13-T5100	34		10~37	10~30	10~30	10~35	10~35	10~36	10~30	10~25	10~34	10~37	10~36	—	—	—	—	—	—	—	—	54.11	53.25	40	61		45	
	EAP32-T5150	36	Y	10~37	10~30	10~30	10~35	10~35	10~36	10~30	10~25	10~34	10~37	13~36	—	—	—	—	—	—	—	—	57.30	56.45	40	61		45	
	EAP33-T5150	40		10~42	10~38	10~38	10~40	10~40	10~42	10~37	10~29	10~40	13~42	13~42	—	—	—	—	—	—	—	—	63.66	62.85	47	67	50	皮带宽度35 T5350 A:32 W:37 L:49	
	EAP52-T5200	44		12~50	12~42	12~40	12~48	12~48	12~46	12~40	12~32	12~44	15~50	15~46	—	—	—	—	—	—	—	—	70.03	69.20	50	74	58		
	EAP53-T5200	48		12~55	12~45	12~40	12~53	12~53	12~55	12~45	12~40	12~53	15~55	15~55	—	—	—	—	—	—	—	—	76.39	75.55	60	83	63		
	EAP72-T5250	50		12~59	12~45	12~43	12~57	12~57	12~59	12~45	12~43	12~57	15~59	15~59	—	—	—	—	—	—	—	—	79.58	78.75	63	87	67	皮带宽度40 T5400 A:37 W:43 L:55	
	EAP73-T5250	60		12~72	12~45	12~45	12~70	12~70	12~71	12~45	12~69	15~72	15~71	—	—	—	—	—	—	—	—	—	95.49	94.65	75	99	80		

□ 轴孔规格H、V、F、Y时, 无螺孔。□ 孔径9不适用轴孔规格N。□ 孔径6.35仅适用轴孔规格H、P、V、F。□ 孔径8、9、11、13、14、17、21~29、31、32不适用轴孔规格C。□ “可选加工” 见同步轮产品简介。□ 选购新JIS键槽孔+螺孔的轴孔直径10时, 键槽尺寸可选择N-d10或N-d10K(请参阅同步轮产品简介)。



型号	代码	齿数	带轮形状	轴孔规格	轴孔规格d _{H7} (最小单位1)											轴孔V、F				轴孔Y(最小单位1)							
					A形					B形					Z(最小单位1)	J(最小单位0.1)		Q	R	S	T						
EAP72-T5250	48				12~55	12~45	12~40	12~53	12~53	12~55	12~45	12~40	12~53	15~55	15~55	—	—	—	—	—	—	79.58	78.75	63	87	67	
EAP73-T5250	60				12~72	12~45	12~45	12~70	12~70	12~71	12~45	12~69	15~72	15~71	—	—	—	—	—	—	—	—	95.49	94.65	75	99	80

EAP73-T5250—50—A—H—d50



数量	1~4	5~
价格	100%	另行报价



□ 铝合金



□ S45C