

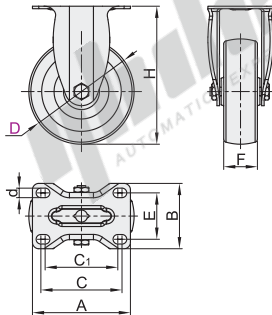
经济型工业脚轮

固定型/平底活动型

容许载荷80~130kg

固定型

代码	支架				轮部			
	类型	材质	表面处理	刹车类型	代号	材质	颜色	轴承
E-CJS01	固定型	Q235A	镀蓝白锌	—	PD	聚丙烯	白色	双滚珠

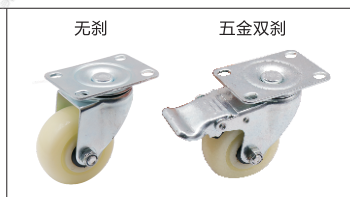


视角标准：第一视角

型号	轮部	H	F	A	B	C	C ₁	E	d	容许载荷 (kg)	参考重量 (kg)
E-CJS01	D	91.5								80	0.32
	63	104						45	9	100	0.37
	75	128	32	94	63	77	71			120	0.46
	100	153								130	0.55

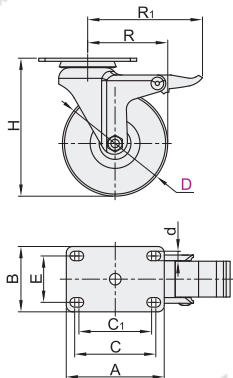
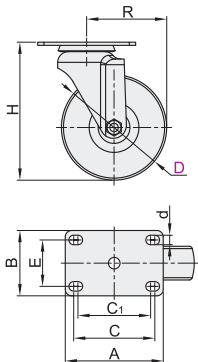
平底活动型

代码	支架				轮部			
	类型	材质	表面处理	刹车类型	代号	材质	颜色	轴承
E-CJF01	平底活动型	Q235A	镀蓝白锌	—	PD	聚丙烯	白色	双滚珠
E-CJF02				五金双刹				



无刹
E-CJF01

五金双刹
E-CJF02



视角标准：第一视角

型号	轮部	H	F	A	B	C	C ₁	E		d	容许载荷 (kg)	参考重量(kg)	
								E-CJF01	E-CJF02			E-CJF01	E-CJF02
无刹 E-CJF01	D	90									80	0.52	0.64
	63	104						45	44	9	57.5	57.5	
五金双刹 E-CJF02	PD	128	32	94	63	77	69				100	0.56	0.65
	75	152									120	0.65	0.74
	100										130	0.73	0.83

平底活动型



请按图示订货

型号	轮部
代码 D	代号
J-CJED1 63	PD
J-CJED1 75	PD
J-CJF01—D63—PD	



未税价(元)

优惠价	
数量	1~50 51~
价格	100% 另行报价



交货期
9