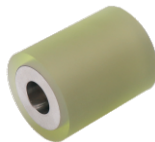


滚轮

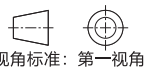
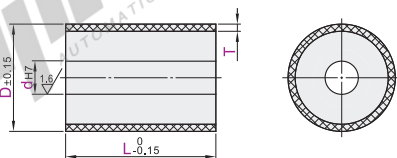
无槽型·衬层厚度固定型/衬层厚度选择型 直柱形 带衬层

表面无网纹滚花

代码		类型	材质		硬度
L尺寸选择型	L尺寸指定型		芯材	衬层	衬层
—	QAF66	直柱形	SUS304	聚氨酯 (自然色)	邵氏A95
QAF13	QAF01				邵氏A90
QAF14	QAF02		邵氏A70		
—	QAF67		邵氏A95		
QAF15	QAF11		邵氏A90		
QAF16	QAF12		邵氏A70		
			铝合金		



① 聚氨酯经时间的增长可能会产生变色, 但对其特性等并无影响。



L尺寸选择型

型号		dH7	L	T
代码	D			
QAF13 QAF14 QAF15 QAF16	40	8	10 20 30 40 50	5
	50			
	60	10 20 30 40 50 60 80 100		
	80			
	100			

L尺寸指定型

型号		dH7	L 最小单位10	T
代码	D			
QAF01 QAF02 QAF11 QAF12 QAF66 QAF67	20	8		5
	25			
	30	10~50		
	35			
	40			
	50	8 10 12 15 20	5	
	60			
	80		10~100	
	100			



L尺寸选择型

型号	代码	D	d	L	T
QAF14-D40-d8-L10-T5	QAF13	40	8	10 20 30	5
	QAF14	50	8	10 20 30	5

可选加工(L尺寸选择型)

型号	代码	D	d	L	T	可选加工代码
QAF14-D40-d8-L10-T5-EP	QAF13	40	8	10 20 30	5	EP
	QAF14	50	8	10 20 30	5	EP



L尺寸指定型

型号	代码	D	d	L	T
QAF02-D40-d10-L35-T10	QAF01	40	10	12 15	10~100
	QAF02	50	10	12 15 20	10~100
	QAF02	50	10	12 15 20	10~100

可选加工(L尺寸指定型)

型号	代码	D	d	L	T	可选加工代码
QAF02-D40-d10-L35-T10-EP	QAF01	40	10	12 15	10~100	EP
	QAF02	50	10	12 15 20	10~100	EP
	QAF02	50	10	12 15 20	10~100	EP



● 优惠价
数量 1~10 11~
价格 100% 另行报价

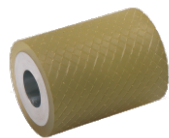


交货期
8

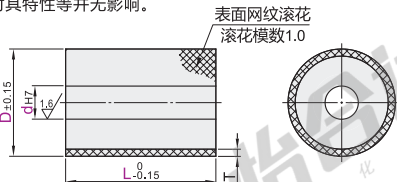
代码	技术说明								
EP	变更为黑色防静电聚氨酯 选型方法 EP ① 将普通聚氨酯变更为防静电聚氨酯。 ② 硬度邵氏A95、邵氏A90和邵氏A70的聚氨酯表面电阻值为 $10^9 \sim 10^{10} \Omega \cdot M$ 。								
MC	增加2处90°螺纹孔 选型方法 MC ① 增加两个90°螺纹孔。 ② 仅适用于QAF66/67。 <table border="1"> <thead> <tr> <th>D</th> <th>M</th> </tr> </thead> <tbody> <tr> <td>35 40</td> <td>M4</td> </tr> <tr> <td>50 60 80</td> <td>M5</td> </tr> <tr> <td>100</td> <td>M6</td> </tr> </tbody> </table>	D	M	35 40	M4	50 60 80	M5	100	M6
D	M								
35 40	M4								
50 60 80	M5								
100	M6								

表面带网纹滚花

代码		类型	材质		硬度
L尺寸选择型	L尺寸指定型		芯材	衬层	衬层
QAF17	直柱形	L尺寸指定型	SUS304	聚氨酯 (自然色)	邵氏A95
QAF18					邵氏A90
QAF19			邵氏A95		
QAF20			邵氏A90		



① 聚氨酯经时间的增长可能会产生变色, 但对其特性等并无影响。



型号		dH7	L 最小单位10	T
代码	D			
QAF17 QAF18 QAF19 QAF20	40	8	20~100	5
	50			
	60			
	80			
	100			



代码	技术说明
EP	变更为黑色防静电聚氨酯 选型方法 EP ① 将普通聚氨酯变更为防静电聚氨酯。 ② 硬度邵氏A90的聚氨酯表面电阻率为 $10^9 \sim 10^{10} \Omega \cdot M$ 。 ③ 仅适用QAF18/20。



型号	代码	D	d	L	T
QAF18-D40-d8-L30	QAF17	40	8	20~100	5
	QAF18	50	8	20~100	5

可选加工

型号	代码	D	d	L	T	可选加工代码
QAF18-D40-d8-L30-EP	QAF17	40	8	20~100	5	EP
	QAF18	50	8	20~100	5	EP



● 优惠价
数量 1~10 11~
价格 100% 另行报价



交货期
8