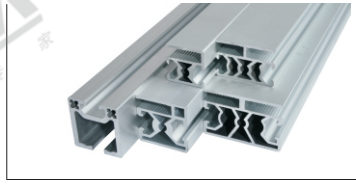


机械防护栏30系列铝合金型材

代码	材质	表面处理
ATS02	A6063-T6	碱砂氧化
ATS05	A6063-T5	喷砂氧化

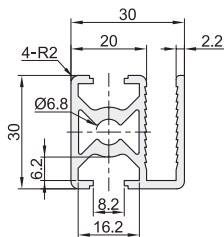
- ① 切断面未进行氧化处理。
- ② 最大使用长度：5800~5850mm；
整条标准长度：6000~6020mm。
- ③ 可定制表面处理。



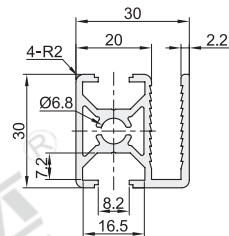
④ L长度公差



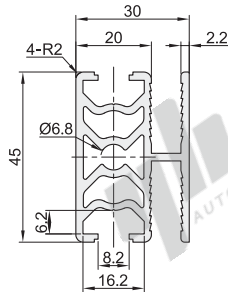
ATS02-H3030W



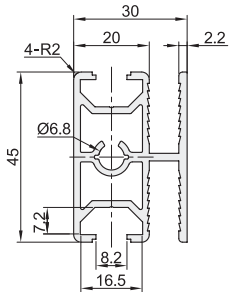
ATS05-3030W



ATS02-H3045W



ATS05-3045W



视角标准：第一视角

代码	规格	L 最小单位0.5	截面尺寸	每米重量Kg/m (理论值)	截面积 (mm ²)	截面惯性矩		抗弯截面模数	
						I _x	I _y	W _{xmax} (mm ³)	W _{ymax} (mm ³)
ATS02	H3030W	50~6000	30×30	0.89	322.09	2.46×10 ⁴	3.16×10 ⁴	1557.49	1990.44
	H3045W		30×45	1.28	464.89	7.20×10 ⁴	4.69×10 ⁴	3200.71	2933.49
ATS05	3030W		30×30	0.84	303.08	2.32×10 ⁴	3.04×10 ⁴	1466.81	1951.66
	3045W		30×45	1.12	405.49	6.57×10 ⁴	4.37×10 ⁴	2912.87	2998.30



请按图示订货

代码	规格	L 最小单位0.5	截面尺寸
ATS02	H3030W	50~6000	40×42
ATS02	H3045W		30×30

ATS02—H3030W—L350

④ 可选加工

代码	规格	L 最小单位0.5	可选加工 代码
ATS02	H3030W	50~6000	LM/RM/DM
ATS02	H3045W		DM

ATS02—H3030W—L350—RM



可选加工

④ 端面螺孔加工

代码	技术说明
	变更通孔为螺孔
LM(左端面)	选型方法 LM/RM/DM
RM(右端面)	
DM(双端面)	

④ Ø6.8通孔变更为螺孔M8深20。

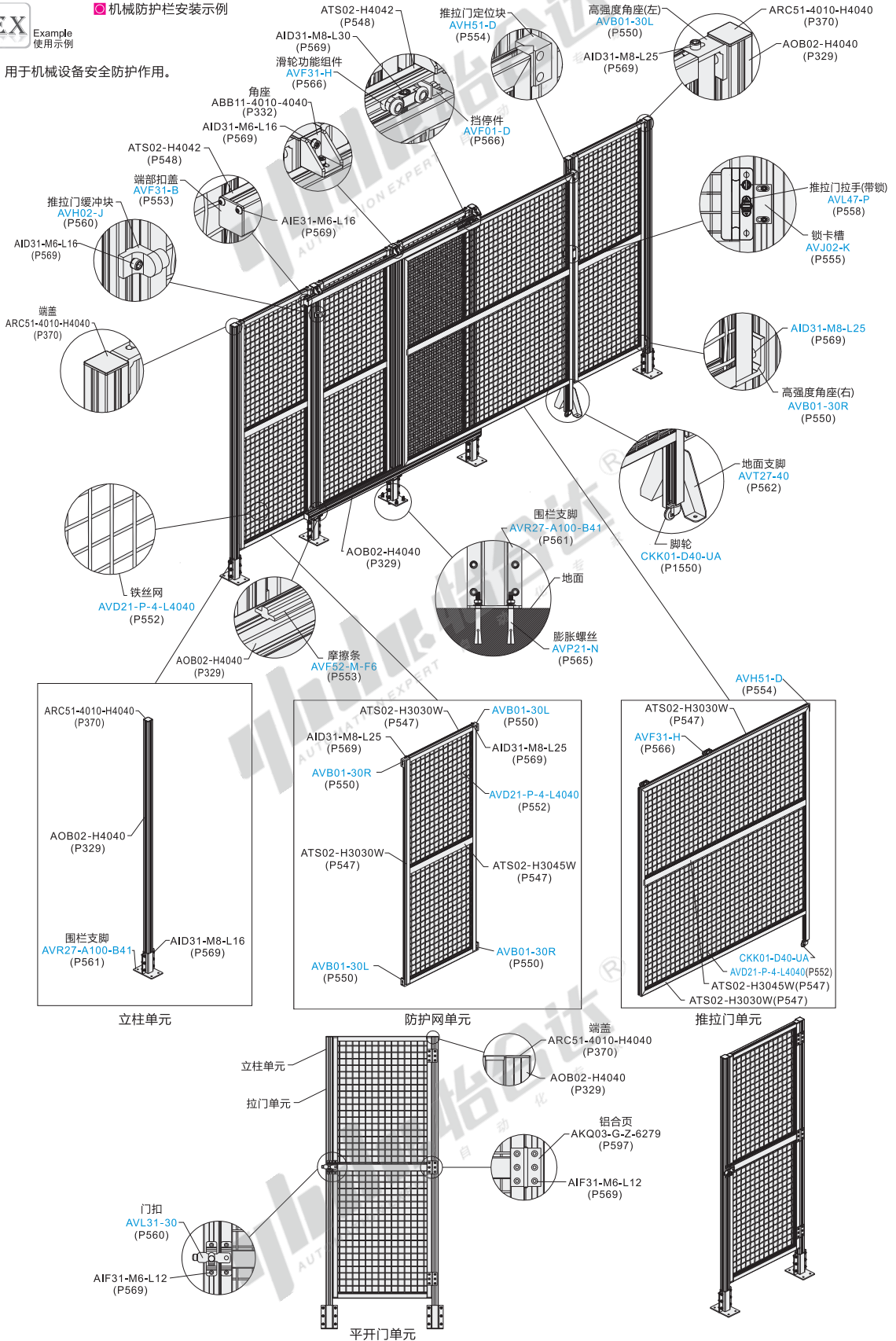
④ 可选加工见P603~608。

机械防护栏30/40系列使用示例



机械防护栏安装示例

用于机械设备安全防护作用。



机械防护栏系列