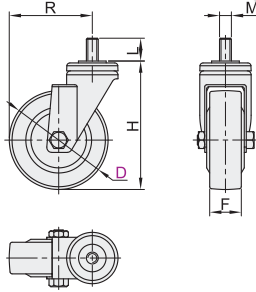


代码	支架				轮部			
	类型	材质	表面处理	刹车类型	代号	材质	颜色	轴承
CBN02	丝杆活动型	Q235A	镀锌	—	NH	耐高温尼龙	黑色	双滚珠
CBN12				五金双刹	NW	尼龙(导电性)	黑色	双滚珠
CBN22				五金边刹	SF	人造胶(导电性)	灰色	单滚珠

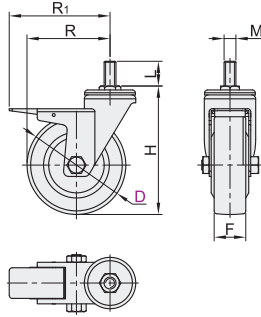
ⓘ NH: 耐高温轮, 耐温250°C.



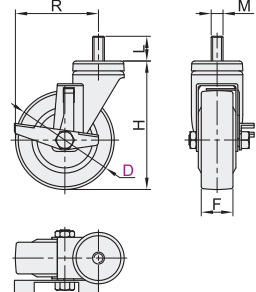
无刹  
CBN02



五金双刹  
CBN12



五金边刹  
CBN22



视角标准: 第一视角

型号	代码	D	轮部代号	H	F	M	L	R	R <sub>1</sub>	容许载荷(kg)			参考重量(kg)		
										NH	NW	SF	CBN02	CBN12	CBN22
无刹	CBN02	75		105				75	102		100	90	0.58	0.97	0.94
五金双刹	CBN12	90	NH NW	119	32	12	25	78	105	136		114	0.73	0.99	0.96
五金边刹	CBN22	100	SF	130				84	107		136	136	0.81	1.04	1.01
		125		157				103	113				0.94	1.15	1.12



请按图示订货

型号	代码	D	轮部代号	H
CBN02	75	90	NH NW SF	105 119

CBN02—D75—NH



未税价(元)

● 优惠价

数量	1~9	10~
价格	100%	另行报价



交货期

7