

波纹管配件

- ◀ 方形固定座
- ◀ 法兰固定座

□ 方形固定座

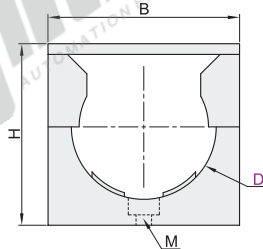
代码	类型	材质	阻燃等级	工作温度
ZIG31	方形固定座	尼龙66	UL94V-2	-40°C~+105°C

特点:

- 具有耐酸、耐碱、耐油、耐久进、绝缘性良好、不易老化;
- 固定座安装方便, 省时省力。

用途:

- 用于固定各种软管或线缆等。



销售方式

袋



视角标准: 第一视角

代码	型号 适配保护管尺寸D	颜色	销售方式	宽度B	高度H	厚度T	M
ZIG31	10	B(黑色)	袋 (100PCS/袋)	30	26	12.5	适用螺钉M4
	13			35	33	15	
	15.8			42	43	16	
	袋 (25PCS/袋)		21.2	51	46	16.5	适用螺钉M6
			28.5	61	55	19	
			34.5	74	69		
			42.5				
54.5							



代码	型号 适配保护管尺寸D	颜色
ZIG31	10	B(黑色)
	13	

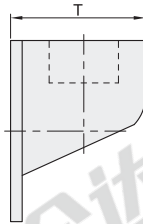
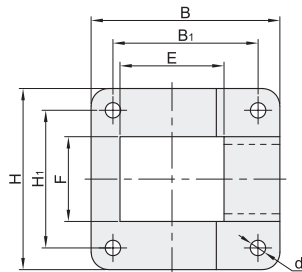
ZIG31—D10—B

□ 法兰固定座

代码	类型	材质	颜色	工作温度
ZIG29	法兰固定座	尼龙66	黑色	-40°C~+120°C

特点:

- 广泛应用于机床、机械制造、电力设备、电气控制系统、汽车线束等;
- 分体式结构, 用于固定软管和线缆, 带卡槽设计, 可在纵向固定软管, 而软管仍然可以轴向转动。



销售方式

PCS



视角标准: 第一视角

代码	型号 适配保护管尺寸	B	B ₁	H	H ₁	T	E	F	d
ZIG29	21.2	49	34	47	37	35	27	22	4
	28.5	67	42	65	52	44	42	30	
	34.5	90	65	78	65	55	67.5	40	
	42.5	100	80	94	80	66	75	48	6
	54.5	116	88	101	88	76	89	68	



代码	型号 适配保护管尺寸
ZIG29	21.2
	28.5

ZIG29—21.2