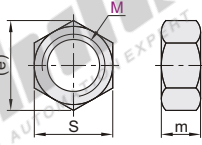


# 六角螺母

## 薄型/加厚型

### 薄型

| 代码    | 类型 | 螺纹 | 材质           |        | 表面处理 | 适用标准             | 强度等级 |
|-------|----|----|--------------|--------|------|------------------|------|
|       |    |    | 国标           | 相当     |      |                  |      |
| TBK01 | 薄型 | 粗牙 | 0Cr18Ni9     | SUS304 | —    | GB/T 6172.1-2000 | —    |
| TBK02 |    |    | 0Cr17Ni12Mo2 | SUS316 |      |                  |      |
| TBK07 |    |    | 0Cr18Ni9     | SUS304 |      |                  |      |



视角标准：第一视角

### 粗牙

| 代码                | 型号  | 螺距 P | m     |       | S     |       | e     |
|-------------------|-----|------|-------|-------|-------|-------|-------|
|                   |     |      | (max) | (min) | (max) | (min) | (min) |
| (SUS304)<br>TBK01 | 2   | 0.4  | 1.2   | 0.95  | 4     | 3.82  | 4.32  |
|                   | 2.5 | 0.45 | 1.6   | 1.35  | 5     | 4.82  | 5.45  |
|                   | 3   | 0.5  | 1.8   | 1.55  | 5.5   | 5.32  | 6.01  |
|                   | 4   | 0.7  | 2.2   | 1.95  | 7     | 6.78  | 7.66  |
|                   | 5   | 0.8  | 2.7   | 2.45  | 8     | 7.78  | 8.79  |
|                   | 6   | 1    | 3.2   | 2.9   | 10    | 9.78  | 11.05 |
|                   | 8   | 1.25 | 4     | 3.7   | 13    | 12.73 | 14.38 |
|                   | 10  | 1.5  | 5     | 4.7   | 16    | 15.73 | 17.77 |
|                   | 12  | 1.75 | 6     | 5.7   | 18    | 17.73 | 20.03 |
|                   | 14  | 2    | 7     | 6.42  | 21    | 20.67 | 23.36 |
|                   | 16  | 2    | 8     | 7.42  | 24    | 23.67 | 26.75 |
|                   | 20  | 2.5  | 10    | 9.1   | 30    | 29.16 | 32.95 |
|                   | 24  | 3    | 12    | 10.9  | 36    | 35    | 39.55 |
|                   | 30  | 3.5  | 15    | 13.9  | 46    | 45    | 50.85 |
| (SUS316)<br>TBK02 | 42  | 4.5  | 21    | 19.7  | 65    | 63.1  | 71.3  |
|                   | 3   | 0.5  | 1.8   | 1.55  | 5.5   | 5.32  | 6.01  |
|                   | 4   | 0.7  | 2.2   | 1.95  | 7     | 6.78  | 7.66  |
|                   | 5   | 0.8  | 2.7   | 2.45  | 8     | 7.78  | 8.79  |
|                   | 6   | 1    | 3.2   | 2.9   | 10    | 9.78  | 11.05 |
|                   | 8   | 1.25 | 4     | 3.7   | 13    | 12.73 | 14.38 |

### 细牙

| 代码                | 型号 | 螺距 P | m     |       | S     |       | e     |
|-------------------|----|------|-------|-------|-------|-------|-------|
|                   |    |      | (max) | (min) | (max) | (min) | (min) |
| (SUS304)<br>TBK07 | 6  | 0.75 | 3.2   | 2.9   | 10    | 9.78  | 11.05 |
|                   | 8  | 1    | 4     | 3.7   | 13    | 12.73 | 14.38 |
|                   | 10 | 1    | 5     | 4.7   | 16    | 15.73 | 17.77 |
|                   | 12 | 1.5  | 6     | 5.7   | 18    | 17.73 | 20.03 |
|                   | 16 | 1.5  | 8     | 7.42  | 24    | 23.67 | 26.75 |
|                   | 20 | 1.5  | 10    | 9.1   | 30    | 29.16 | 32.95 |
|                   | 22 | 2    | 11    | 9.9   | 34    | 33    | 37.29 |
|                   | 24 | 2    | 12    | 10.9  | 36    | 35    | 39.55 |



请按图示订货



未税价(元)

| 型号    | 代码 | M   |
|-------|----|-----|
| TBK01 | 2  | 2.5 |
|       | 3  | 3   |
|       | M3 | M3  |

| 数量 | 1~4  | 5~   |
|----|------|------|
| 价格 | 100% | 另行报价 |

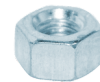


交货期  
7

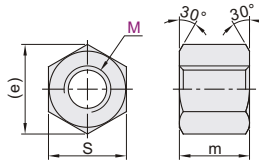
### 加厚型

| 代码    | 类型  | 螺纹 | 材质           |        | 表面处理 | 适用标准           |
|-------|-----|----|--------------|--------|------|----------------|
|       |     |    | 国标           | 相当     |      |                |
| TBK31 | 加厚型 | 粗牙 | 45           | S45C   | 镀锌   | GB/T 6175-2016 |
| TBK32 |     |    | 0Cr18Ni9     | SUS304 |      |                |
| TBK33 |     |    | 0Cr17Ni12Mo2 | SUS316 |      |                |

TBK31



TBK32/33



视角标准：第一视角

| 代码                | 型号 | 螺距 P | m     |       | S     |       | e     |
|-------------------|----|------|-------|-------|-------|-------|-------|
|                   |    |      | (max) | (min) | (max) | (min) | (min) |
| (S45C)<br>TBK31   | 6* | 1.0  | 5.7   | 5.4   | 10    | 9.78  | 11.05 |
|                   | 8  | 1.25 | 7.5   | 7.14  | 13    | 12.73 | 14.38 |
| (SUS304)<br>TBK32 | 10 | 1.5  | 9.3   | 8.94  | 16    | 15.73 | 17.77 |
|                   | 12 | 1.75 | 12    | 11.57 | 18    | 17.73 | 20.03 |
| (SUS316)<br>TBK33 | 16 | 2.0  | 16.4  | 15.7  | 24    | 23.67 | 26.75 |
|                   | 20 | 2.5  | 20.3  | 19    | 30    | 29.16 | 32.95 |
|                   | 24 | 3.0  | 23.9  | 22.6  | 36    | 35    | 39.55 |



请按图示订货



未税价(元)

| 型号    | 代码 | M    | 螺距P | m     |
|-------|----|------|-----|-------|
| TBK31 | 6  | 1.0  | 5.7 | 9.78  |
|       | 8  | 1.25 | 7.5 | 12.73 |
|       | 10 | 1.5  | 9.3 | 15.73 |

| 数量 | 1~4  | 5~   |
|----|------|------|
| 价格 | 100% | 另行报价 |



交货期  
7

带\*规格仅适用于TBK32。