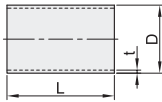


除尘风管配件

直接头/弯头/大小头

直接头

代码	类型	材质	使用温度范围
BMG52	直接头 标准型	SUS304	0~160°C

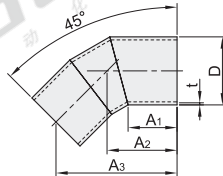


视角标准：第一视角

代码	型号	公称直径	L	D	t	
BMG52	标准型	38	60	38	1.2	
		50		48.6	1.5	
		65		63.5		
	法兰型	75	80	75	2	
		100		98		
		113		112		
		125		124		
150	149					

45°弯头

代码	类型	材质	使用温度范围
BMG53	45°弯头 标准型	SUS304	0~160°C



视角标准：第一视角

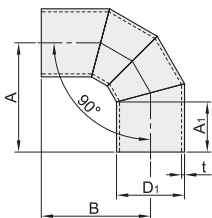
代码	型号	公称直径	D	A1	A2	A3	t
BMG53	标准型	38	38	28	41	69	1.2
		50	48.6		50	86.5	1.5
		65	63.5	35	52.5	91	
	法兰型	75	75		56	95	
		100	98	45	73	122	2
		113	112	50	81.5	139	
		125	124	55	89	151.5	
150	149	60	98	170			

90°弯头

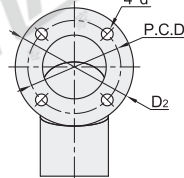
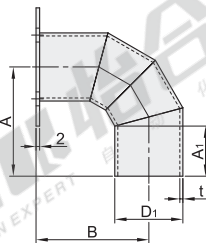
代码	类型	材质	使用温度范围
BMG54	90°弯头	SUS304	0~160°C
BMG55			



标准型
BMG54



法兰型
BMG55



视角标准：第一视角

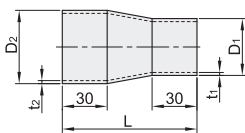
代码	型号	公称直径	D1	A	A1	B	t	法兰尺寸			
								D2	P.C.D	d	
标准型 BMG54	标准型	38	38	61	28	63	1.2	66	52	6.6	
		50	48.6	78		82	1.5	79	65		
		65	63.5	90	35	89		91.5	77.5		
		75	75	100		94		111	94		
法兰型 BMG55	法兰型	100	98	130	45	124	2	136	119	9	
		113	112	138	50	140			152		134
		125	124	149	55	151			168		148
		150	149	174	60	176			193		173

大小头

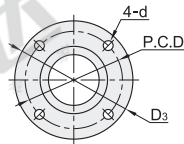
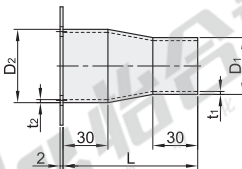
代码	类型	材质	使用温度范围
BMG69	大小头	SUS304	0~160°C
BMG70			



标准型
BMG69



法兰型
BMG70



视角标准：第一视角

代码	型号	公称直径	软管适用公称直径	D1	D2	L	t1	t2	法兰尺寸			
									D3	P.C.D	d	
标准型 BMG69	标准型	38	50	38	49	90	1.2	1.5	79	65	6.6	
		50	65	48.6	63.5			91.5	77.5			
		75	75		98			111	94			
		100	100		136		119					
法兰型 BMG70	法兰型	65	75	63.5	75	100	2	2	111	94	9	
		75	100	75	98					136		119
		100	113	98	112					152		134
		113	125	112	124					168		148
125	150	124	149		193	173						

直接头



代码	公称直径
BMG52	38
BMG52	50

BMG52—50

大小头

代码	公称直径	软管适用公称直径
BMG69	38	50
BMG69	50	65

BMG69—38—50



数量	1~4	5~
价格	100%	另行报价

