

管型支座(组件)

止动螺钉型

支柱·固定夹
A10

管型支座(组件)

代码	类型	材质				表面处理	附件
		管		支架			
		国标	相当	国标	相当		
RCA01	圆法兰型	Q275	STKM13A	Q235	SS400	铬酸盐光泽处理	止动螺钉
RCA02						无电解镀镍	
RCA03		发黑					
RCA06		—					
RCA11		铬酸盐光泽处理					
RCA12	无电解镀镍						
RCA13	发黑						
RCA16	—						
RCA31	对边法兰型	Q275	STKM13A	Q235	SS400	铬酸盐光泽处理	
RCA32						无电解镀镍	
RCA33		管发黑(支架无电解镀镍)					
RCA41		铬酸盐光泽处理					
RCA42		无电解镀镍					
RCA43	管发黑(支架无电解镀镍)						



管(单件)

代码	类型	材质		表面处理
		国标	相当	
RCA61	管型	Q275	STKM13A	铬酸盐光泽处理
RCA62				无电解镀镍
RCA66		发黑		
RCA63	—	0Cr18Ni9	SUS304	—
RCA64				—

支架(单件)

代码	类型	材质		表面处理
		国标	相当	
RCA71	圆法兰型	Q275	STKM13A	铬酸盐光泽处理
RCA72				无电解镀镍
RCA73		发黑		
RCA76		—		
RCA81		铬酸盐光泽处理		
RCA82	对边法兰型	Q275	STKM13A	无电解镀镍

如防锈有要求, 请优先选用不锈钢材质或无电解镀镍产品。

组件

单支架型
RCA01/02/03/06
RCA31/32/33

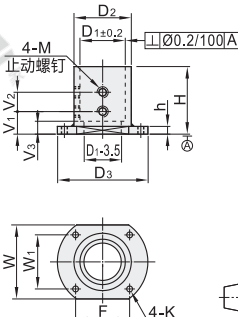
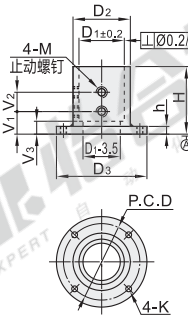
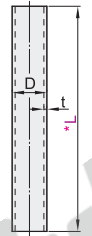
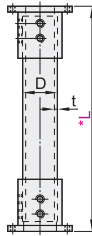
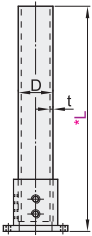
双支架型
RCA11/12/13/16
RCA41/42/43

管单件
RCA61/62
RCA63/66

支架单件

圆法兰型
RCA71/72/73/76

对边法兰型
RCA81/82



此类型的所有管型支座组件与管单件的外径公差范围较大, 无法与固定夹配套使用, 选型时请注意!

* L尺寸公差为±0.2左右。

型号		L	D±0.2	t	D1	D2	D3	P.C.D	K	h	H	V1	V2	M	V3	W	F	W1
管(组件)	代码	规格	最小单位															
	RCA01	30	200~820	30	30.5	42.7	90	70		10	50	25	15	M6	15	56	56	34
	RCA02	40	200~820	40	40.5	54.0	100	80		10	60	25	25	M6	15	64	62	44
	RCA03	50	200~1020	50.8	51.5	65.0	110	90		10	75	30	30	M6	15	74	74	50
	RCA11	60	200~1020	60.5	61.0	76.3	120	100	9	12	90	35	40	M8	20	90	76	70
	RCA12	70	200~1020	70	70.5	89.1	130	110		12	105	45	45	M8	20	100	80	80
	RCA13	80	200~1020	80	83.5	101.6	140	120		12	120	40	60	M8	20	110	86	90
	RCA16	100	200~1020	101.6	102.6	120.0	160	140		12	150	90	90	M8	20	130	94	110
管(单件)	代码	规格	最小单位															
	RCA61	30	200~820	32	32.5	42.7	90	70		10	50	25	15	M6	15			
	RCA62	40	200~820	42.7	43.0	50.8	100	80		10	60	25	25	M6	15			
	RCA63	50	200~1020	50.8	51.5	60.5	110	90		10	75	30	30	M6	15			
	RCA64	60	200~1020	60.5	61.0	76.3	120	100	9	12	90	35	40	M8	20			
	RCA65	70	200~1020	76.3	77.0	89.1	130	110		12	105	45	45	M8	20			
	RCA66	80	200~1020	89.1	90.0	101.6	140	120		12	120	40	60	M8	20			
	RCA66	100	200~1020	101.6	102.5	114.3	160	140		12	150	90	90	M8	20			

型号		D1	D2	D3	P.C.D	K	h	H	V1	V2	M	V3	W	F	W1
支架(单件)	代码	规格													
	RCA71	30	30.5	42.7	90	70		50	25	15	M6	15	56	56	34
	RCA72	40	40.5	54.0	100	80		60	25	25	M6	15	64	62	44
	RCA73	50	51.5	65.0	110	90		75	30	30	M6	15	74	74	50
	RCA76	60	61.0	76.3	120	100	9	90	35	40	M8	20	90	76	70
	RCA81	70	70.5	89.1	130	110		105	45	45	M8	20	100	80	80
	RCA82	80	83.5	101.6	140	120		120	40	60	M8	20	110	86	90
	RCA82	100	102.6	120.0	160	140		150	90	90	M8	20	130	94	110
支架(单件)	代码	规格													
	RCA76	30	32.5	42.7	90	70		50	25	15	M6	15			
	RCA76	40	43.0	50.8	100	80		60	25	25	M6	15			
	RCA76	50	51.5	60.5	110	90		75	30	30	M6	15			
	RCA76	60	61.0	76.3	120	100	9	90	35	40	M8	20			
	RCA76	70	77.0	89.1	130	110		105	45	45	M8	20			
	RCA76	80	90.0	101.6	140	120		120	40	60	M8	20			
	RCA76	100	102.5	114.3	160	140		150	90	90	M8	20			



管型支座(组件)
型号
代码 规格 L
RCA11 30 200~820
RCA12 40 200~1020
RCA11 — 30 — L300

支架(单件)
型号
代码 规格
RCA71 30
RCA72 40

未税价(元)

优惠价
数量 1~4 5~
价格 100% 另行报价

交货期
5