

# 单相滤波器

## 高性能型·金属外壳/树脂外壳 日式端子台

### 金属外壳

代码	类型	接线方式	安装方式	外壳材质	温度范围
ZHN54	高性能型	日式端子台	螺丝固定型	金属	-25~100°C
ZHN55			导轨安装型		

CE



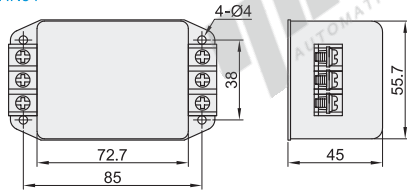
### 特点

- 高性能电源滤波器;
- 具有良好的共模和差模干扰抑制特性;
- 金属外壳全罩式。

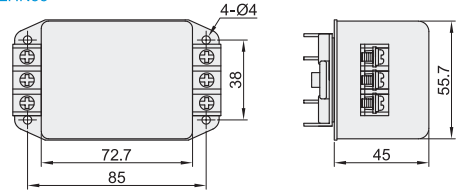
### 应用

- 中小型机器, 家用设备, 食品加工设备, 工业自动化设备。

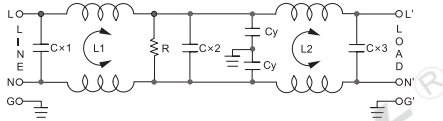
螺丝固定型  
ZHN54



导轨安装型  
ZHN55



### 配线图



型号	接线方式	高性能电路	电容	电感	额定电压	工作频率	最大漏电流	高压测试		
代码	入	出								
螺丝固定型 ZHN54	10	日式端子台	日式端子台	双级滤波器	Cx=0.22μF×2 Cy=3300pF×2	1.8mH×2 0.5mH×2	115/250VAC	50/60Hz	0.3mA Max.@115VAC/60Hz 0.6mA Max.@250VAC/50Hz	线-地2000VAC/1min 线-线500VDC/1min
导轨安装型 ZHN55	20 30	日式端子台	日式端子台	双级滤波器	Cx=0.22μF×2 Cy=3300pF×2	1.8mH×2 0.5mH×2	115/250VAC	50/60Hz	0.3mA Max.@115VAC/60Hz 0.6mA Max.@250VAC/50Hz	线-地2000VAC/1min 线-线500VDC/1min

### 树脂外壳

代码	类型	接线方式	安装方式	外壳材质	温度范围
ZHN61	高性能型	日式端子台	螺丝固定型	树脂	-25~100°C
ZHN62			导轨安装型		

CE



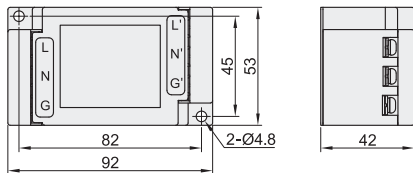
### 特点

- 高性能电源滤波器;
- 具有良好的共模和差模干扰抑制特性;
- 双级滤波。

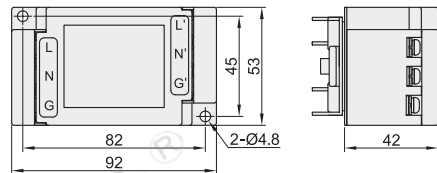
### 应用

- 中小型机器, 家用设备, 食品加工设备, 工业自动化设备。

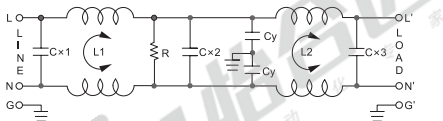
螺丝固定型  
ZHN61



导轨安装型  
ZHN62



### 配线图



型号	接线方式	高性能电路	电容	电感	额定电压	工作频率	最大漏电流	高压测试		
代码	入	出								
螺丝固定型 ZHN61	10	日式端子台	日式端子台	双级滤波器	Cx=0.47μF×2 Cy=3300pF×2	10mH×2 5.5mH×2	115/250VAC	50/60Hz	0.3mA Max.@115VAC/60Hz 0.6mA Max.@250VAC/50Hz	线-地2000VAC/1min 线-线500VDC/1min
导轨安装型 ZHN62	20 30	日式端子台	日式端子台	双级滤波器	Cx=0.47μF×2 Cy=3300pF×2	10mH×2 5.5mH×2 2.5mH×2	115/250VAC	50/60Hz	0.3mA Max.@115VAC/60Hz 0.6mA Max.@250VAC/50Hz	线-地2000VAC/1min 线-线500VDC/1min

### 金属外壳

型号	
代码	额定电流(A)
ZHN54	10
ZHN55	20

ZHN54-10

### 树脂外壳

型号	
代码	额定电流(A)
ZHN61	10
ZHN62	20

ZHN61-10

