

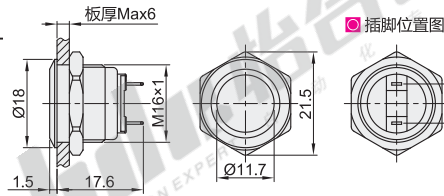
# 选择开关

## Ø16安装孔系列 · 超短型/标准型 高品质型

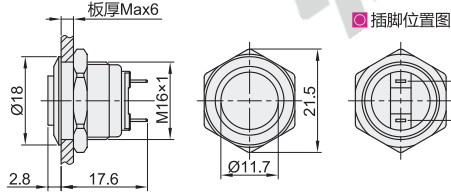
### 超短型

代码	类型	是否带灯	材质
ZHB75	超短型	不带灯	不锈钢
ZHB76		带灯	

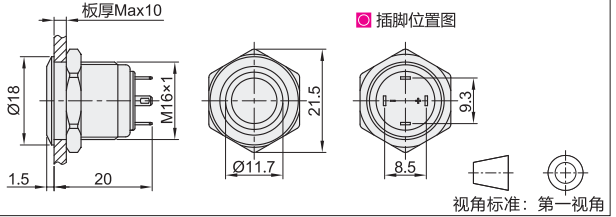
不带灯 按钮形状: F(平头)  
ZHB75



不带灯 按钮形状: H(高头)  
ZHB75



带灯 按钮形状: F(平头)  
ZHB76



型号		按钮形状	触点类型	带灯类型	带灯颜色	带灯电压	开孔尺寸	防护等级
代码	动作类型	F(平头) H(高头)		-	-	-	Ø16	IP67
不带灯 ZHB75	F(复位)	F(平头)	10(1NO)	E(环形)	R(红色) B(蓝色) G(绿色) W(白色) Y(黄色)	A(AC/DC24V) V(AC/DC220V)		
带灯 ZHB76		F(平头)						

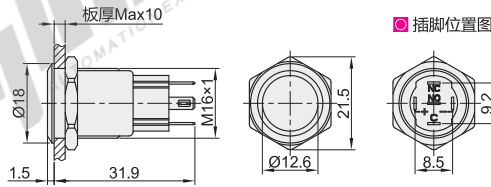
### 性能特征

接触电阻	绝缘电阻	绝缘强度	操作行程	环境温度	机械寿命	电气寿命
< 20毫欧	> 1000兆欧	2000VAC	2mm	-22°C ~ 55°C	100万次以上	20万次以上

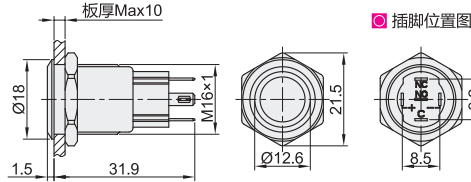
### 标准型

代码	类型	是否带灯	材质
ZHB77	标准型	不带灯	不锈钢
ZHB78		带灯	

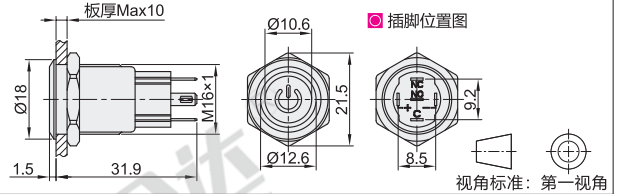
不带灯 ZHB77



带灯 带灯类型: E(环形)  
ZHB78



带灯 带灯类型: F(电源标志)  
ZHB78



型号		按钮形状	触点类型	带灯类型	带灯颜色	带灯电压	开孔尺寸	防护等级	适用 辅件代码
代码	动作类型	F(平头)		-	-	-	Ø16	IP67	连接器插件 ZHB31
不带灯 ZHB77	F(复位) Z(自锁)	F(平头)	11(1NO 1NC)	E(环形) F(电源标志)	R(红色) B(蓝色) G(绿色) W(白色) Y(黄色)	A(AC/DC24V) V(AC/DC220V)			
带灯 ZHB78		F(平头)							

### 性能特征

接触电阻	绝缘电阻	绝缘强度	操作行程	环境温度	机械寿命	电气寿命
< 20毫欧	> 1000兆欧	2000VAC	2mm	-22°C ~ 55°C	复位类100万次以上	20万次以上

### 标准型

型号		按钮形状	触点类型	带灯类型	带灯颜色	带灯电压
代码	动作类型	F(平头)	11(1NO 1NC)	E(环形)	R(红色) G(绿色)	A(AC/DC24V) V(AC/DC220V)
ZHB78	F(复位)	F(平头)	11(1NO 1NC)	E(环形)	R(红色) G(绿色)	A(AC/DC24V) V(AC/DC220V)

请按图示订货

ZHB78 - F - F - 11 - E - R - A

蜂鸣器、按钮盒、指示灯