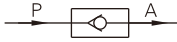


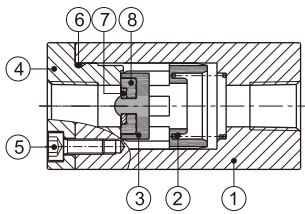


符号



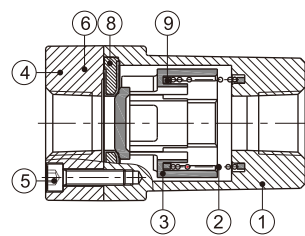
内部结构

NRV06/NRV08



序号	名称
1	本体
2	弹簧
3	阀芯
4	端盖
5	内六角螺栓
6	O型环
7	垫片
8	密封垫
9	缓冲垫

NRV10~25



规格

型号	NRV06	NRV08	NRV10	NRV15	NRV20	NRV25
工作介质	空气(经40 μm以上滤网过滤)					
接管口径 [注1]	PT1/8	PT1/4	PT3/8	PT1/2	PT3/4	PT1
有效截面积mm ² (Cv值)	18(1.0)	27(1.5)	60(3.33)	73(4.06)	230(12.78)	260(14.44)
使用压力范围	0.02~1.0MPa (2.9~145psi)					
保证耐压力	1.5MPa (215psi)					
使用温度范围	-20~70℃					
本体材质	铝合金					

[注1] 接管牙型有G牙、NPT牙可选。

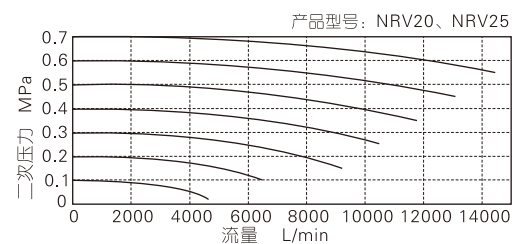
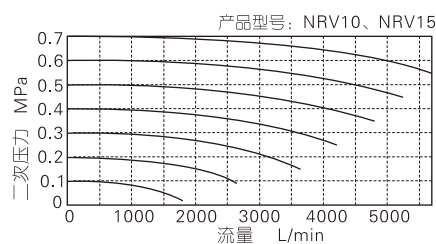
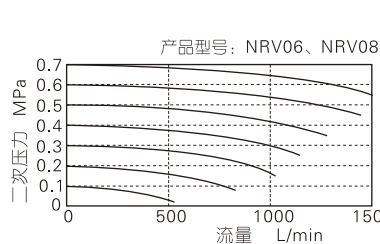
产品特性

- 1、只允许气流向一个方向流动而不能反方向流动；
- 2、用于防止因气源压力下降，或因耗气量增大造成的压力下降而出现的逆流现象；
- 3、有效流通面积大；
- 4、内部阀芯采用POM注塑，阀口采用橡胶密封方式，结构简单紧凑。

成品订购码

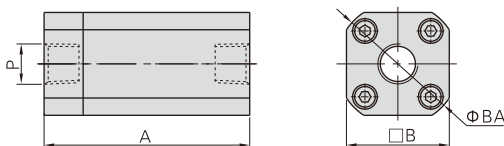
NRV 08 □		
① 规格代号	② 接管口径	③ 牙型代码
NRV: 单向阀	06: 1/8" 08: 1/4" 10: 3/8" 15: 1/2" 20: 3/4" 25: 1"	空白: PT牙 G: G牙 T: NPT牙

流量特性

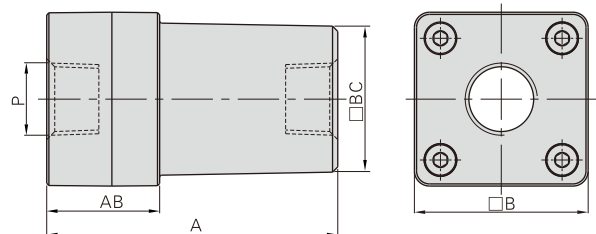


外部规格

NRV06/NRV08



NRV10~25



型号\符号	A	AB	B	BA	BC	P
NRV06	50	-	25.5	29.5	-	PT1/8
NRV08	50	-	25.5	29.5	-	PT1/4
NRV10	67	26	40	-	33.6	PT3/8
NRV15	67	26	40	-	33.6	PT1/2
NRV20	95	31.5	52	-	46.7	PT3/4
NRV25	95	31.5	52	-	46.7	PT1