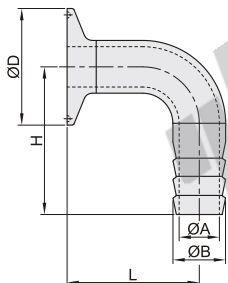


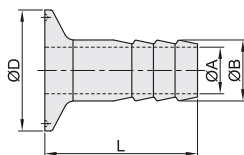
夹式90°软管接头/夹式软管接头

| 代码    | 类型        | 材质     |
|-------|-----------|--------|
| BLA76 | 夹式90°软管接头 | SUS304 |
| BLA77 | 夹式软管接头    |        |

夹式90°软管接头  
BLA76



夹式软管接头  
BLA77



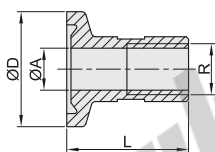
视角标准：第一视角

| 代码             | 型号 | 公称尺寸 | 适用管径 | D    | A    | B    | L     |       |       | H     |       |       |
|----------------|----|------|------|------|------|------|-------|-------|-------|-------|-------|-------|
|                |    |      |      |      |      |      | BLA76 | BLA77 | BLA76 | BLA76 | BLA77 | BLA76 |
| BLA76<br>BLA77 |    | 5    | 1/2" | 25.2 | 9.7  | 12.7 | 31.8  | 54    | 44.1  |       |       | 44.1  |
|                |    | 8    | 3/4" |      | 16   | 19.1 | 41.3  |       | 60.6  |       |       |       |
|                |    | 10   | 1"   | 21.4 | 25.4 | 50.8 | 70.2  |       |       |       |       |       |
|                |    | 15   | 1.5" | 34.1 | 38.1 | 61.2 | 89.9  |       |       |       |       |       |
|                |    | 20   | 2"   | 46.8 | 50.8 | 82   | 101.6 |       | 101.8 |       |       |       |

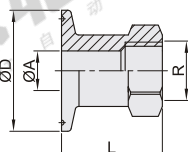
夹式内螺纹接头

| 代码    | 类型      | 材质     |
|-------|---------|--------|
| BLA94 | 夹式内螺纹接头 | SUS304 |

公称尺寸：3/5



公称尺寸：8/10/15/20



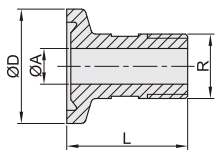
视角标准：第一视角

| 代码    | 型号 | 公称尺寸 | 适用管径 | R       | D    | A    |    | L |
|-------|----|------|------|---------|------|------|----|---|
|       |    |      |      |         |      | NPT  | 尺寸 |   |
| BLA94 |    | 3    | 3/4" | NPT 1/4 | 25.2 | 11.2 | 30 |   |
|       |    | 5    |      | NPT 1/2 |      | 9.4  | 35 |   |
|       |    | 8    |      | NPT 3/4 |      | 15.8 | 42 |   |
|       |    | 10   | 1"   | NPT 1   | 22   | 40   |    |   |
|       |    | 15   | 1.5" | NPT 1.5 | 34.8 | 45   |    |   |
|       |    | 20   | 2"   | NPT 2   | 47.6 |      |    |   |

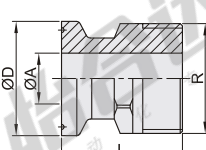
夹式外螺纹接头

| 代码    | 类型      | 材质     |
|-------|---------|--------|
| BLA97 | 夹式外螺纹接头 | SUS304 |

公称尺寸：3/5



公称尺寸：8/10/15/20/25/30



视角标准：第一视角

| 代码    | 型号 | 公称尺寸 | 适用管径 | R       | D    | A    |    | L |
|-------|----|------|------|---------|------|------|----|---|
|       |    |      |      |         |      | NPT  | 尺寸 |   |
| BLA97 |    | 3    | 3/4" | NPT 1/4 | 25.2 | 8    | 35 |   |
|       |    | 5    |      | NPT 1/2 |      | 15   | 47 |   |
|       |    | 8    |      | NPT 3/4 |      | 15.8 | 44 |   |
|       |    | 10   | 1"   | NPT 1   | 22   | 50   |    |   |
|       |    | 15   | 1.5" | NPT 1.5 | 34.8 |      |    |   |
|       |    | 20   | 2"   | NPT 2   | 47.6 |      |    |   |
|       |    | 25   | 2.5" | NPT 2.5 | 77.5 | 60.2 | 55 |   |
|       |    | 30   | 3"   | NPT 3   | 91   | 72.9 | 60 |   |

夹式外螺纹接头

| 代码    | 公称尺寸 |
|-------|------|
| BLA97 | 3    |
|       | 5    |

请按照图示订货

BLA97 — 3



● 优惠价  
 数量 1~100 101~  
 价格 100% 另行报价

交货期

7