

力传感器

◀ 圆柱型 · 量程0.1~10N.m

◀ 圆柱型 · 量程1~100N.m

静态扭矩

◎ 圆柱型·量程0.1~10N.m

代码	类型	量程	材质
ZMH55	静态扭矩 圆柱型	0.1~10N.m	铝合金

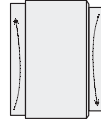
◎ 特点

- 静态扭矩传感器；
- 体积小、重量轻、无底座，结构紧凑便于安装；
- 可测量静止扭矩，检测精度高、稳定性好、抗干扰能力强；
- 应变弹性体强度大，可承受150%载荷；
- 用于静态扭力测试设备，扭力扳手等扭力测试设备。

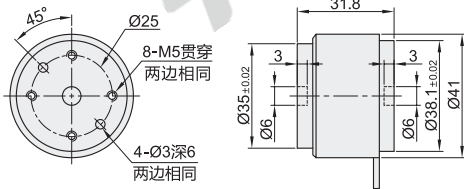
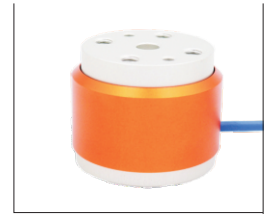
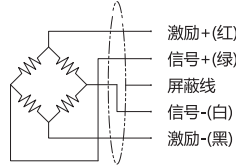
⚠ 需要搭配力传感器专用放大器或者仪表使用。

⚠ 需要标定的款式要接线后按照操作说明标定后方可使用。

◎ 受力方式



◎ 接线图



视角标准：第一视角

型号	标定方式	
代码	量程(N.m)	
ZMH55	0.1	需要标定后使用
	0.2	
	0.5	
	1	
	2	
	3	
	10	

◎ 参数表

输出灵敏度	1.5±10% mV/V	零点温度漂移	0.05% F.S./10°C	工作温度范围	-20~80°C
零点输出	±2% F.S.	输入电阻	750±20±10Ω	安全超载	120% F.S.
非线性(精度)	0.1% F.S.或0.3% F.S.	输出电阻	700±10±10Ω	极限超载	150% F.S.
滞后	0.05% F.S.	绝缘电阻	≥2000MΩ/100VDC	电缆线规格	Ø3×3000mm
重复性	0.05% F.S.	激励电压	5~15V	防护等级	IP65
温度灵敏度漂移	0.05% F.S./10°C	最大激励电压	20V		

◎ 圆柱型·量程1~100N.m

代码	类型	量程	材质
ZMH57	静态扭矩 圆柱型	1~100N.m	铝合金

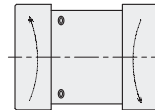
◎ 特点

- 静态扭矩传感器；
- 体积小、重量轻、无底座，结构紧凑便于安装；
- 可测量静止扭矩，检测精度高、稳定性好、抗干扰能力强；
- 应变弹性体强度大，可承受150%载荷。
- 用于静态扭力测试设备，扭力扳手等扭力测试设备。

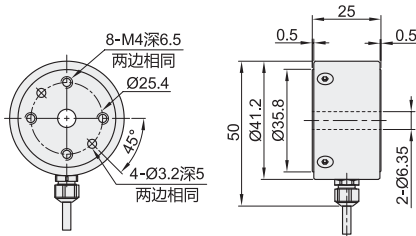
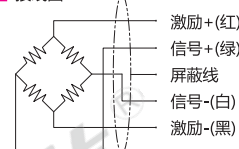
⚠ 需要搭配力传感器专用放大器或者仪表使用。

⚠ 需要标定的款式要接线后按照操作说明标定后方可使用。

◎ 受力方式



◎ 接线图



视角标准：第一视角

型号	标定方式	
代码	量程(N.m)	
ZMH57	1	需要标定后使用
	2	
	3	
	5	
	10	
	20	
	30	
	50	
	100	

◎ 参数表

输出灵敏度	1.5±10% mV/V	零点温度漂移	0.05% F.S./10°C	工作温度范围	-20~80°C
零点输出	±2% F.S.	输入电阻	410±20Ω	安全超载	120% F.S.
非线性	0.2% F.S.	输出电阻	350±10Ω	极限超载	150% F.S.
滞后	0.2% F.S.	绝缘电阻	≥5000MΩ/100VDC	电缆线规格	Ø3×3000mm
重复性	0.1% F.S.	激励电压	5~15V	防护等级	IP65
温度灵敏度漂移	0.05% F.S./10°C	最大激励电压	20V		

力传感器



请按图示订货

◎ 圆柱型·量程0.1~10N.m

型号	代码	量程(N.m)
ZMH55	0.1	0.2
ZMH55-0.1		

◎ 圆柱型·量程1~100N.m

型号	代码	量程(N.m)
ZMH57	1	2
ZMH57-1		