

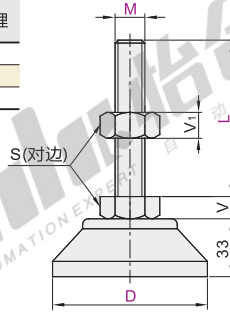
经济型脚杯

固定调节型·全尼龙底座型/全PA底座型 中载型

全尼龙底座型

代码	类型	材质		表面处理
		螺杆	底座	
E-WAD21	全尼龙底座型	S45C	尼龙	镀锌
E-WAD22			(PA6-GF25)	镀铬
E-WAD23			SUS304	—

- 用途：自动化机械、铝挤型设备、输送设备。
- 标准螺杆长度以25mm为一个梯度，可根据客户要求定制长度，需要注意定制长度后，切短的面无表面处理，碳钢会喷漆防锈。



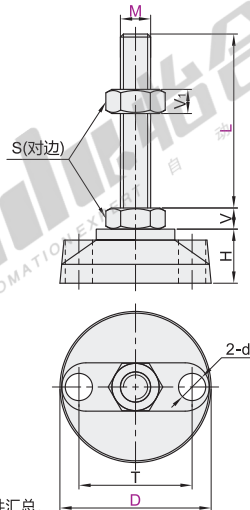
型号		D	M	L	螺距	S	V	V ₁	垂直承载能力(Kg)	参考重量(Kg/pcs)
代码	类型									
E-WAD21 E-WAD22 E-WAD23	65	65	12	50	1.75	19	8	10	280	0.18
				75						0.19
				100						0.21
			125	0.3						
			150	0.32						
			75	0.28						
	16	100	0.3							
		125	0.32							
		150	0.38							

型号		D	M	L	螺距	S	V	V ₁	垂直承载能力(Kg)	参考重量(Kg/pcs)
代码	类型									
E-WAD21 E-WAD22 E-WAD23	80	80	12	50	1.75	19	8	10	280	0.2
				75						0.22
				100						0.26
			125	0.28						
			150	0.34						
			75	0.28						
	16	100	0.33							
		125	0.35							
		150	0.41							
		100	0.47							
		125	0.49							
		150	0.57							

全PA底座型

代码	类型	材质		表面处理
		螺杆	底座	
E-WAD26	全PA底座型	S45C	PA	镀铬
E-WAD27			—	镀锌
E-WAD28			SUS304	—

- 特点：腐蚀性、耐油性、耐磨性良好。
- 标准螺杆长度以25mm为一个梯度，可根据客户要求定制长度，需要注意定制长度后，切短的面无表面处理，碳钢会喷漆防锈。



请根据脚杯螺杆尺寸M进行相关配件选择，详见脚杯可选配件汇总。

型号		D	M	L	螺距	S	H	V	V ₁	T	d	承载(Kg)	参考重量(Kg/pcs)
代码	类型												
E-WAD26 E-WAD27 E-WAD28	80	80	16	50	2	24	10	13	13	60	8.5	700	0.17
				100									0.19
				150									0.21
			50	0.18									
			100	0.22									
			150	0.23									
	24	100	0.27										
		150	0.3										
		150	0.32										
		100	16	50	2	24	10	13	13	73	11	980	0.37
				100									0.39
				150									0.41
20	50		0.49										
	100		0.52										
	150		0.55										

型号		D	M	L	螺距	S	H	V	V ₁	T	d	承载(Kg)	参考重量(Kg/pcs)
代码	类型												
E-WAD26 E-WAD27 E-WAD28	100	100	24	50	3	36	33	16	19	73	11	980	0.61
				100									0.64
				150									0.69
			100	0.41									
			16	0.42									
			150	0.43									
	20	100	0.54										
		125	0.55										
		150	0.57										
		120	24	100	3	36	16	19	90	11	1050	0.66	
				125								0.68	
				150								0.70	
30	100		0.68										
	125		0.7										
	150		0.72										
200	0.76												

全PA底座型

型号	代码	D	M	L	螺距
E-WAD26	80	80	16	100	2
E-WAD26	100	100	16	150	2

可选加工

型号	代码	D	M	L	可选加工代码
E-WAD26	80	80	16	100	WS WL BS...
E-WAD26	100	100	16	150	WS WL BS...

可选配件

型号	代码	D	M	L	可选配件代码
E-WAD26	80	80	16	100	JQ JP JQ...
E-WAD26	100	100	16	150	JQ JP JQ...

请按图示订货

优惠价

数量	1~9	10~
价格	100%	另行报价

交货期

1

未税价(元)



代码	技术说明																																	
WS	螺杆末端加工外四角 	选型方法 WS <table border="1"> <thead> <tr> <th>M</th> <th>n</th> <th>e</th> </tr> </thead> <tbody> <tr><td>10</td><td>6</td><td></td></tr> <tr><td>12</td><td>8</td><td>10</td></tr> <tr><td>14</td><td>10</td><td>12</td></tr> <tr><td>16</td><td>12</td><td>13.5</td></tr> <tr><td>24</td><td>14</td><td>15</td></tr> <tr><td>30</td><td>18</td><td>22</td></tr> </tbody> </table>	M	n	e	10	6		12	8	10	14	10	12	16	12	13.5	24	14	15	30	18	22											
		M	n	e																														
10	6																																	
12	8	10																																
14	10	12																																
16	12	13.5																																
24	14	15																																
30	18	22																																
WL	螺杆末端加工外六角 	选型方法 WL <table border="1"> <thead> <tr> <th>M</th> <th>n1</th> <th>e1</th> </tr> </thead> <tbody> <tr><td>10</td><td>6</td><td></td></tr> <tr><td>12</td><td>8</td><td>10</td></tr> <tr><td>14</td><td>9</td><td></td></tr> <tr><td>16</td><td>10</td><td></td></tr> <tr><td>20</td><td>13</td><td>14</td></tr> <tr><td>24</td><td>16</td><td>18</td></tr> <tr><td>30</td><td>20</td><td>21</td></tr> </tbody> </table>	M	n1	e1	10	6		12	8	10	14	9		16	10		20	13	14	24	16	18	30	20	21								
		M	n1	e1																														
10	6																																	
12	8	10																																
14	9																																	
16	10																																	
20	13	14																																
24	16	18																																
30	20	21																																
BS	螺杆末端加工扳手槽 	选型方法 BS <table border="1"> <thead> <tr> <th>M</th> <th>n2</th> <th>ee</th> <th>e2</th> </tr> </thead> <tbody> <tr><td>10</td><td>8</td><td>8</td><td></td></tr> <tr><td>12</td><td>10</td><td></td><td></td></tr> <tr><td>14</td><td>12</td><td></td><td>12</td></tr> <tr><td>16</td><td>13</td><td>10</td><td></td></tr> <tr><td>20</td><td>17</td><td></td><td></td></tr> <tr><td>24</td><td>20</td><td>15</td><td>18</td></tr> <tr><td>30</td><td>26</td><td></td><td></td></tr> </tbody> </table>	M	n2	ee	e2	10	8	8		12	10			14	12		12	16	13	10		20	17			24	20	15	18	30	26		
		M	n2	ee	e2																													
10	8	8																																
12	10																																	
14	12		12																															
16	13	10																																
20	17																																	
24	20	15	18																															
30	26																																	

代码	技术说明																									
NS	螺杆末端加工内四角 	选型方法 NS <table border="1"> <thead> <tr> <th>M</th> <th>n3</th> <th>e3</th> </tr> </thead> <tbody> <tr><td>10</td><td>5</td><td></td></tr> <tr><td>12</td><td>6</td><td>10</td></tr> <tr><td>14</td><td>8</td><td>12</td></tr> <tr><td>16</td><td>10</td><td>13.5</td></tr> <tr><td>24</td><td>10</td><td>15</td></tr> <tr><td>30</td><td></td><td>20</td></tr> </tbody> </table>	M	n3	e3	10	5		12	6	10	14	8	12	16	10	13.5	24	10	15	30		20			
		M	n3	e3																						
10	5																									
12	6	10																								
14	8	12																								
16	10	13.5																								
24	10	15																								
30		20																								
NL	螺杆末端加工内六角 	选型方法 NL <table border="1"> <thead> <tr> <th>M</th> <th>n4</th> <th>e4</th> </tr> </thead> <tbody> <tr><td>10</td><td>4</td><td>5</td></tr> <tr><td>12</td><td>6</td><td>8</td></tr> <tr><td>14</td><td>8</td><td>10</td></tr> <tr><td>16</td><td>10</td><td>12</td></tr> <tr><td>20</td><td>12</td><td>15</td></tr> <tr><td>24</td><td>12</td><td>18</td></tr> <tr><td>30</td><td>16</td><td>18</td></tr> </tbody> </table>	M	n4	e4	10	4	5	12	6	8	14	8	10	16	10	12	20	12	15	24	12	18	30	16	18
		M	n4	e4																						
10	4	5																								
12	6	8																								
14	8	10																								
16	10	12																								
20	12	15																								
24	12	18																								
30	16	18																								
MS	铆死底座与螺杆 铆死状态 正常状态 	选型方法 MS ① 底座与螺杆铆死，可以提高底座和螺杆的连接刚度，但是底座与螺杆无法相对转动； ② 铆死后调节是底座也会随螺杆一起转动。 ③ 不适用于万向类型、橡胶底座型和非铆接组装的脚杯。																								

- ① 请根据脚杯螺杆尺寸M进行扳手位加工参数的选择；
- ② 扳手位加工部位不带镀层，有防锈漆；
- ③ 工具可根据不同扳手位加工类型进行选择，可选用开口扳手、活动扳手、内六角扳手、内六角扳手等。



可选配件	代码	技术说明	适用脚杯	推荐型材/脚轮	注意事项/使用示例																																
调整脚底座	DA	<p>M42 Tr42</p> <p>M52/60 Tr52/60</p>	<p>选型方法 DA</p> <table border="1"> <tr><th>类型</th><th>材质</th><th>M</th><th>D</th><th>D1</th><th>D2</th><th>L</th><th>H</th></tr> <tr><td>公制</td><td>M42x4.5</td><td>97</td><td>77</td><td>60</td><td>22</td><td>18</td><td></td></tr> <tr><td>螺纹</td><td>SUS304</td><td>M52x5</td><td>107</td><td>87</td><td>71</td><td>30</td><td>20</td></tr> <tr><td></td><td>M60x5.5</td><td>117</td><td>97</td><td>80</td><td>40</td><td>20</td><td></td></tr> </table> <p>① M42包含配件: 螺母AHQ22-308-M8, 数量4PCS; 螺钉AID31-M8-L12, 数量4PCS。</p> <p>② M52/M60包含配件: 螺母AHQ22-308-M8, 数量6PCS; 螺钉AID31-M8-L12, 数量6PCS。</p>	类型	材质	M	D	D1	D2	L	H	公制	M42x4.5	97	77	60	22	18		螺纹	SUS304	M52x5	107	87	71	30	20		M60x5.5	117	97	80	40	20		J-WAC61 J-WAC71 WAM61	<p>① 请根据脚杯螺杆尺寸M进行相关配件选择, 梯形螺纹公称直径M用Tr表示。</p> <p>② 仅提供脚杯及相关配件选购, 型材具体适用型号请咨询型材产品中心。螺母、螺钉如选用其他型号请咨询型材产品中心。</p>
	类型	材质	M	D	D1	D2	L	H																													
公制	M42x4.5	97	77	60	22	18																															
螺纹	SUS304	M52x5	107	87	71	30	20																														
	M60x5.5	117	97	80	40	20																															
DB	<p>4-Ø9通孔 沉孔Ø14深8.6</p> <p>6-Ø9通孔 沉孔Ø14深8.6</p>	<p>选型方法 DB</p> <table border="1"> <tr><th>类型</th><th>材质</th><th>M</th><th>D</th><th>D1</th><th>D2</th><th>L</th><th>H</th></tr> <tr><td>梯形</td><td>Tr42x6</td><td>97</td><td>77</td><td>60</td><td>22</td><td>18</td><td></td></tr> <tr><td>螺纹</td><td>SUS304</td><td>Tr52x7</td><td>107</td><td>87</td><td>71</td><td>30</td><td>20</td></tr> <tr><td></td><td>Tr60x8</td><td>117</td><td>97</td><td>80</td><td>40</td><td>20</td><td></td></tr> </table> <p>① Tr42包含配件: 螺母AHQ22-308-M8, 数量4PCS; 螺钉AID31-M8-L12, 数量4PCS。</p> <p>② Tr52/Tr60包含配件: 螺母AHQ22-308-M8, 数量6PCS; 螺钉AID31-M8-L12, 数量6PCS。</p>	类型	材质	M	D	D1	D2	L	H	梯形	Tr42x6	97	77	60	22	18		螺纹	SUS304	Tr52x7	107	87	71	30	20		Tr60x8	117	97	80	40	20		J-WAC72	<p>① 请根据脚杯螺杆尺寸M进行相关配件选择, 梯形螺纹公称直径M用Tr表示。</p> <p>② 仅提供脚杯及相关配件选购, 型材具体适用型号请咨询型材产品中心。螺母、螺钉如选用其他型号请咨询型材产品中心。</p>	
类型	材质	M	D	D1	D2	L	H																														
梯形	Tr42x6	97	77	60	22	18																															
螺纹	SUS304	Tr52x7	107	87	71	30	20																														
	Tr60x8	117	97	80	40	20																															
脚杯连接板	JO		<p>选型方法 JO</p> <table border="1"> <tr><th>材质</th><th>表面处理</th><th>M(适用螺杆)</th></tr> <tr><td>S45C</td><td>烤漆(黑色)</td><td>16</td></tr> </table> <p>① 包含配件: 螺母AHQ22-308-M8, 数量4PCS; 螺钉AID31-M8-L16, 数量4PCS。</p>	材质	表面处理	M(适用螺杆)	S45C	烤漆(黑色)	16	<p>J-WAC61 J-WAC71 WAM61 J-WAC72</p>	<p>① 请根据脚杯螺杆尺寸M进行相关配件选择。</p> <p>② 仅提供脚杯及相关配件选购, 型材具体适用型号请咨询型材产品中心。螺母、螺钉如选用其他型号请咨询型材产品中心。</p> <p>③ 脚杯、脚轮一起使用时, 脚杯底座直径须≤60mm, 否则会发生干涉。</p> <p>④ 适用脚杯代码后有“系列”二字时, 指目录书同一页上同一类型的所有脚杯代码均适用。</p>																										
	材质	表面处理	M(适用螺杆)																																		
	S45C	烤漆(黑色)	16																																		
	JP		<p>选型方法 JP</p> <table border="1"> <tr><th>材质</th><th>表面处理</th><th>M(适用螺杆)</th></tr> <tr><td>S45C</td><td>烤漆(白色)</td><td>16</td></tr> </table> <p>① 包含配件: 螺母AHQ22-308-M8, 数量4PCS; 螺钉AID31-M8-L16, 数量4PCS。</p>	材质	表面处理	M(适用螺杆)	S45C	烤漆(白色)	16																												
	材质	表面处理	M(适用螺杆)																																		
	S45C	烤漆(白色)	16																																		
JQ		<p>选型方法 JQ</p> <table border="1"> <tr><th>材质</th><th>表面处理</th><th>M(适用螺杆)</th></tr> <tr><td>S45C</td><td>烤漆(黑色)</td><td>16</td></tr> </table> <p>① 包含配件: 螺母AHQ22-308-M8, 数量4PCS; 螺钉AID31-M8-L16, 数量4PCS。</p>	材质	表面处理	M(适用螺杆)	S45C	烤漆(黑色)	16																													
材质	表面处理	M(适用螺杆)																																			
S45C	烤漆(黑色)	16																																			
JR		<p>选型方法 JR</p> <table border="1"> <tr><th>材质</th><th>表面处理</th><th>M(适用螺杆)</th></tr> <tr><td>S45C</td><td>烤漆(白色)</td><td>16</td></tr> </table> <p>① 包含配件: 螺母AHQ22-308-M8, 数量4PCS; 螺钉AID31-M8-L16, 数量4PCS。</p>	材质	表面处理	M(适用螺杆)	S45C	烤漆(白色)	16																													
材质	表面处理	M(适用螺杆)																																			
S45C	烤漆(白色)	16																																			
JS		<p>选型方法 JS</p> <table border="1"> <tr><th>材质</th><th>表面处理</th><th>M(适用螺杆)</th></tr> <tr><td>S45C</td><td>烤漆(黑色)</td><td>16</td></tr> </table> <p>① 包含配件: 螺母AHQ22-308-M8, 数量4PCS; 螺钉AID31-M8-L16, 数量4PCS。</p>	材质	表面处理	M(适用螺杆)	S45C	烤漆(黑色)	16																													
材质	表面处理	M(适用螺杆)																																			
S45C	烤漆(黑色)	16																																			
JT		<p>选型方法 JT</p> <table border="1"> <tr><th>材质</th><th>表面处理</th><th>M(适用螺杆)</th></tr> <tr><td>S45C</td><td>烤漆(白色)</td><td>16</td></tr> </table> <p>① 包含配件: 螺母AHQ22-308-M8, 数量4PCS; 螺钉AID31-M8-L16, 数量4PCS。</p>	材质	表面处理	M(适用螺杆)	S45C	烤漆(白色)	16																													
材质	表面处理	M(适用螺杆)																																			
S45C	烤漆(白色)	16																																			
JU		<p>选型方法 JU</p> <table border="1"> <tr><th>材质</th><th>表面处理</th><th>M(适用螺杆)</th></tr> <tr><td>S45C</td><td>烤漆(黑色)</td><td>16</td></tr> </table> <p>① 包含配件: 螺母AHQ22-308-M8, 数量4PCS; 螺钉AID31-M8-L16, 数量4PCS。</p>	材质	表面处理	M(适用螺杆)	S45C	烤漆(黑色)	16																													
材质	表面处理	M(适用螺杆)																																			
S45C	烤漆(黑色)	16																																			
JV		<p>选型方法 JV</p> <table border="1"> <tr><th>材质</th><th>表面处理</th><th>M(适用螺杆)</th></tr> <tr><td>S45C</td><td>烤漆(白色)</td><td>16</td></tr> </table> <p>① 包含配件: 螺母AHQ22-308-M8, 数量4PCS; 螺钉AID31-M8-L16, 数量4PCS。</p>	材质	表面处理	M(适用螺杆)	S45C	烤漆(白色)	16																													
材质	表面处理	M(适用螺杆)																																			
S45C	烤漆(白色)	16																																			

① 可根据客户需求进行相关连接件的定制。

