

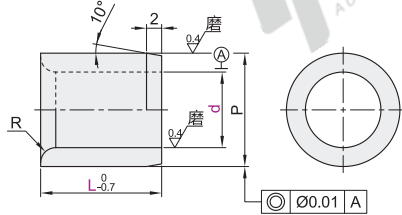
夹具用衬套

L尺寸选择型 · 标准型/薄壁型 无肩型/带肩型

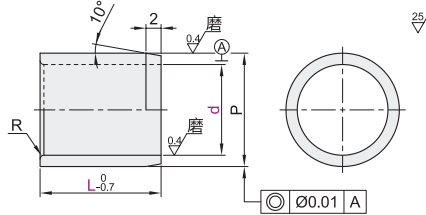
无肩型		带肩型		L尺寸	公差等级	材质		硬度	表面处理
标准型	薄壁型	标准型	薄壁型			国标	相当		
YLJ01	YLJ41	YKY01	YKY41	选择型	Pp6	9CrWMn	SKS3	58HRC~	无电解镀镍
YLJ02	YLJ42	YKY02	YKY42						
—	YLJ46	—	YKY46						
—	YLJ47	—	YKY47						
YLJ11	YLJ51	YKY11	YKY51						
YLJ21	YLJ61	YKY21	YKY61		Pm6	9CrWMn	SKS3	58HRC~	无电解镀镍
YLJ22	YLJ62	YKY22	YKY62						
—	YLJ66	—	YKY66						
—	YLJ67	—	YKY67						
YLJ31	YLJ71	YKY31	YKY71						



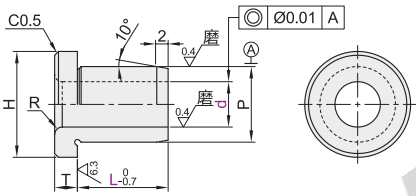
无肩型-标准型
YLJ01/02/11/21/22/31



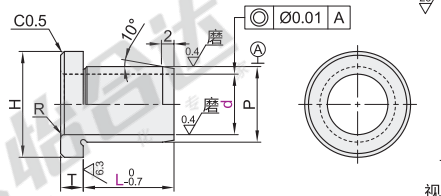
无肩型-薄壁型
YLJ41/42/46/47/51/61/62/66/67/71



带肩型-标准型
YKY01/02/11/21/22/31



带肩型-薄壁型
YKY41/42/46/47/51/61/62/66/67/71



视角标准：第一视角

标准型

型号		d公差				L	R	H	T	P	P公差		
代码	d	无表面处理	无电解镀镍		p6						m6		
无肩型	带肩型	2	+0.008	+0.010	5 6 8 10 12	0.8	9	2.5	5	+0.012	+0.012		
		3	+0.002	0			11			7	+0.012	+0.012	
		4		H7	0	5 6 8 10 12 15 16 20	1.0	12	3	8	+0.024	+0.015	
		5	+0.012	+0.012		5 6 8 10 12 15 16 20		14			10	+0.015	+0.006
		6	+0.004	0		5 6 8 10 12 15 16 20 25		16			12		
YLJ01	YKY01	5	+0.014	+0.014	6 8 10 12 15 16 20 25	2.0	19	4	15	+0.029	+0.018		
YLJ02	YKY02	8	+0.005	+0.005	8 10 12 15 16 20 25 30		22			18	+0.018	+0.007	
YLJ11	YKY11	10			10 12 15 16 20 25 30		26			22			
YLJ21	YKY21	12	+0.017	+0.017	10 12 15 16 20 25 30		30			5	25	+0.035	+0.021
YLJ22	YKY22	15	+0.006	+0.006	10 12 15 16 20 25 30		30			26	26	+0.022	+0.008
YLJ31	YKY31	16			12 15 16 20 25 30 35	3.0	35	6	30	+0.042	+0.025		
		20	+0.020	+0.020			40			35	+0.026	+0.009	

薄壁型

型号		d公差				L	R	H	T	P	P公差				
代码	d	无表面处理	无电解镀镍		p6						m6				
无肩型	带肩型	3	+0.008	+0.010	5 6 8 10 12		9	2.5	5	+0.020	+0.012				
		4	+0.002	0	5 6 8 10 12 15 16		10			6	+0.012	+0.004			
Pp6	Pp6	5	+0.012	+0.012	5 6 8 10 12 15 16 20	0.5	11	3	7	+0.024	+0.015				
		6	+0.004	0			12			8	+0.015	+0.006			
		YLJ41	YKY41	8	+0.014		+0.014			6 8 10 12 15 16 20	14	10			
		YLJ42	YKY42	10	+0.005		+0.005			8 10 12 15 16 20	17	4	13	+0.029	+0.018
		YLJ46	YKY46	12						10 12 15 16 20	19	15	15	+0.018	+0.007
YLJ47	YKY47	10	+0.017	+0.017	10 12 15 16 20	1.0	21	4	17						
YLJ51	YKY51	12	+0.006	+0.006	10 12 15 16 20		24			19	19	+0.035	+0.021		
YLJ61	YKY61	15			10 12 15 16 20 25		26			21	21	+0.022	+0.008		
YLJ62	YKY62	16			16 20 25		2.0			31	6	26	+0.042	+0.025	
YLJ66	YKY66	20	+0.020	+0.020						36			31	+0.026	+0.009
YLJ67	YKY67	25	+0.007	+0.007											

标准型

型号	代码	d	L
YKY01	2	5 6 10 12	
YKY02	3	5 6 10 12	
YKY01	d3	L8	

薄壁型

型号	代码	d	L
YKY41	3	6 8 10 12	
YKY42	4	6 8 10 12 15 16	
YKY41	d4	L12	



请按图示订货



● 优惠价
数量 1~4 5~
价格 100% 另行报价

未税价(元)



交货期
5

□ 无表面处理



交货期
6

□ 有表面处理

夹具用衬套
定位销

A6