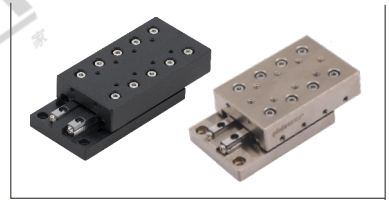
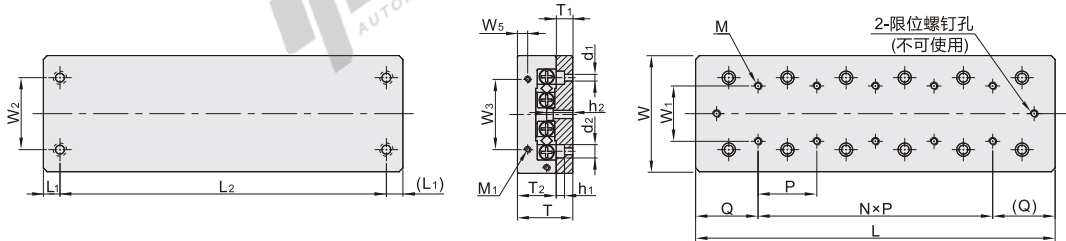


代码	类型	主体		导轨		保持架	滚柱
		材质	表面处理	材质	表面处理	材质	材质
ICJ01	标准型	铝合金	黑色阳极氧化	SUJ2	—	SUS304	SUJ2
ICJ06		S45C	发黑				
E-ICJ01	经济型	铝合金	本色阳极氧化	—	—	—	—
E-ICJ06		S45C	无电解镀锌				



- ① ICJ06/E-ICJ06轨道面V槽无表面处理。
- ② 滑台自身不含限位机构，若需要限位功能，请设计专用的限位机构。
- ③ 在半行程或高速下使用，当滑台停止时，交叉导轨的保持器可能会因惯性力而产生偏移。作为防止保持器偏移的对策，建议使用内置齿轮齿条型交叉滚子导轨。



- ① 安装使用中存在生锈风险，请务必注意采取防锈措施。
- ② 交叉滚子滑台耐冲击性弱，掉落或对其施加力度过大，将会产生滑动异常，使用时请充分注意。



型号	最大行程	滚柱直径	主要尺寸				滑台面安装孔尺寸				端面安装孔尺寸			底座安装孔尺寸								
代码	规格		W	T	T ₂	L	W ₁	M-深度	Q	N×P	W ₃	W ₅	M ₁ -深度	W ₂	d ₁	d ₂	h ₁	T ₁	h ₂	L ₁	L ₂	
标准型 ICJ01 ICJ06	1025	12				25				1×10												18
	1035	18	1.5	30±0.1	17±0.1	11	35	10	M2-4	12.5	12	2.5		22	2.5	4.5	2.5	5.5	9	3.5	28	
	1045	25					45			3×10												38
	2035	18					35			—			M2-6									25
经济型 E-ICJ01 E-ICJ06	2050	30	2.0	40±0.1	21±0.1	14	50	15	M3-6	17.5				30	3.5	6.5	3.5	6.5	10.9	5	40	
	2065	40					65			2×15												55
	3055	30	3.0	60±0.1	28±0.1	18.5	55			—												35
	3080	45					80	25	M4-8	27.5				40	4.5	8	4.5	9	15	10		60

型号	基本动态负荷(C) (N)	基本静态负荷(Co) (N)	荷重(Fu) (N)	静态容许扭曲力矩			重量(kg)		滑台移动精度(μm)		
				M _R (N-m)	M _P (N-m)	M _V (N-m)	ICJ01 E-ICJ01	ICJ06 E-ICJ06	中心 平行度	侧边 平行度	
标准型 ICJ01 ICJ06	1025	379	576	192	2.6	1.2	1.4	0.04	0.09	标准型：5 经济型：20	标准型：8 经济型：30
	1035	523	865	288	3.9	2.6	3.0	0.05	0.12		
	1045	657	1153	384	5.2	4.6	5.2	0.07	0.16		
	2035	895	1170	390	7.0	3.1	3.9	0.09	0.20		
经济型 E-ICJ01 E-ICJ06	2050	1552	2339	780	14.0	12.5	10.9	0.13	0.29		
	2065	1849	2924	975	17.5	19.5	17.5	0.17	0.38		
	3055	2901	4567	1522	42.6	22.8	26.6	0.29	0.66		
	3080	4388	7611	2537	71.0	63.4	57.1	0.43	0.96		

① 1kgf=9.81N

请按图示订货

型号	规格	最大行程
ICJ01	1025	12
ICJ06	1035	18
	1045	25

ICJ01—1025

● 优惠价

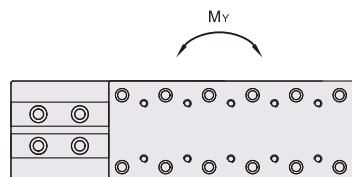
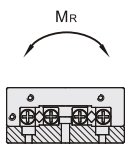
数量	1~9	10~
价格	100%	另行报价

未税价(元)

交货期

1

① ICJ01(1~5pcs)



① 静态容许扭曲力矩，M_R、M_P、M_V请参考参数表。