

# 经济型 油压缓冲器

- 自动补偿式·带缓冲弹簧
- 双头自动补偿式·无缓冲弹簧

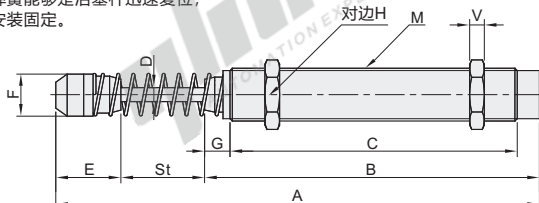
## 自动补偿式(带缓冲弹簧)

代码	类型	冲击速度	材质			表面处理	使用温度
			本体	活塞杆	撞击头		
WJH01	自动补偿式	高速	SS400	SUS304	聚氨酯	发黑	-10℃~85℃
WJH02		中速					
WJH03		低速					

本产品可搭配WJN(定位螺母)/WJM(缓冲器安装座)系列产品配套使用。

### 特点

- 能够随冲击速度和冲击物重量的变化，具有自我调节压力的功能，始终形成柔和的缓冲效果；
- 完备的逆止阀动作，弹簧能够使活塞杆迅速复位；
- 可采用多种方式进行安装固定。



视角标准：第一视角

型号		公称 螺纹M	行程St (mm)	A	B	C	D	E	F	G	H	V	每次最大 吸收能量 E(Nm)	小时最大 吸收能量 Ec(Nm/hr)	最大有效 重量Me (kg)	最高冲击 速度(m/s)
WJH01	2540	M25×1.5	40	213	137	117	8	37	22	10	32	10	120	75000	106	3.5
	3660	M36×1.5	60	249	162	134	10	27	36	17	46	13	250	12500	231	3.0
WJH02	2540	M25×1.5	40	213	137	117	8	37	22	10	32	10	120	75000	450	2.2
	3660	M36×1.5	60	249	162	134	10	27	36	17	46	13	250	12500	813	2.0
WJH03	2540	M25×1.5	40	213	137	117	8	37	22	10	32	10	120	75000	1991	1.0
	3660	M36×1.5	60	249	162	134	10	27	36	17	46	13	250	12500	3250	1.0

## 双头自动补偿式(无缓冲弹簧)

代码	类型	冲击速度	材质			表面处理	使用温度
			本体	活塞杆	撞击头		
WJK01	双头自动补偿式	高速	SS400	SUS304	聚氨酯	发黑	-10℃~85℃
WJK02		中速					
WJK03		低速					
WJK04		—					

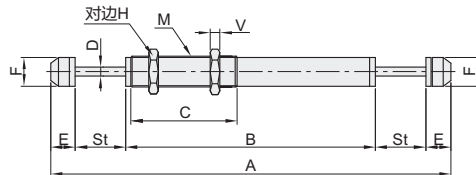
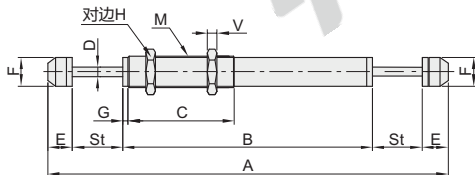
本产品可搭配WJN(定位螺母)/WJM(缓冲器安装座)系列产品配套使用。

### 特点

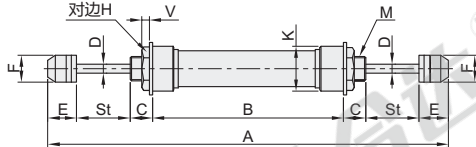
- 能够随冲击速度和冲击物重量的变化，具有自我调节压力的功能，始终形成柔和的缓冲效果；
- 完备的逆止阀动作，弹簧能够使活塞杆迅速复位；
- 可采用多种方式进行安装固定。

规格：2030

规格：2035



规格：2050W



视角标准：第一视角

型号		公称 螺纹M	行程St (mm)	A	B	C	D	E	F	G	H	V	每次最大 吸收能量 E(Nm)	小时最大 吸收能量 Ec(Nm/hr)	最大有效 重量Me (kg)	最高冲击 速度(m/s)
WJK01	2030		30	213		45				3			45	54000	40	3.5
	2035		35	223		47.5	6	15		—		7	52	62000		
WJK02	2030	M20×1.5	30	213	123	45				3			45	54000	80	2.2
	2035		35	225		47.5	5	16	18	—	26	8	52	62400	162	
WJK03	2030		30	213		45				3			45	54000		
	2035		35	223		47.5	6	15		—		7	52	62000	450	1.0
WJK04	2050W		50	305	148	12.5		16		—		8	62	89100	165	2.2

## 自动补偿式(带缓冲弹簧)

型号	公称 螺纹M
WJH01	M25×1.5
WJH02	M36×1.5

WJH01—3660

## 双头自动补偿式(无缓冲弹簧)

型号	公称 螺纹M
WJK01	M20×1.5

WJK01—2035



请按图示订货



未税价(元)

优惠价
数量 1~29 30~
价格 100% 另行报价



交货期  
5