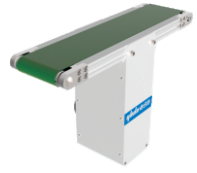


# 平皮带输送机

## 短机长型

带防跑偏导中间驱动双槽型材(带轮直径30mm)

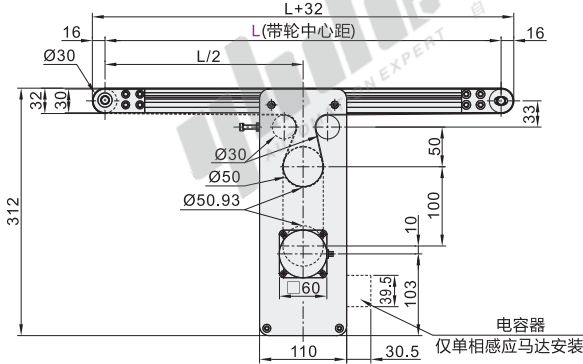
小型输送机



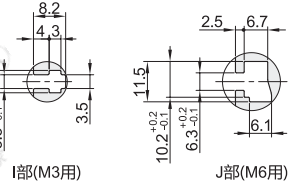
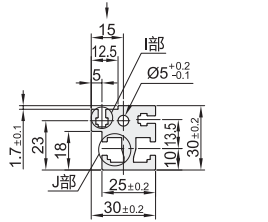
代码	类型	材质			表面处理		
		型材	马达盖板	带轮固定座	型材	马达盖板	带轮固定座
KPN51	短机长型	铝材	钢	铝材	阳极氧化处理	喷涂	阳极氧化处理

① 特长：适用于设备之间、输送机之间进行接力传送的短机长型。使用有助皮带抑制皮带跑偏。

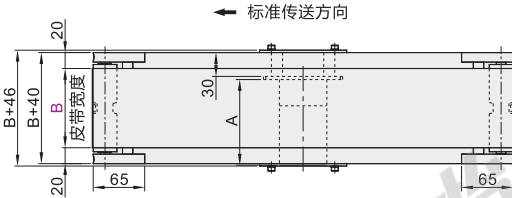
马达规格：6W



型材截面放大图  
传送面侧



① 可使用GB/T6170规格的六角螺母。

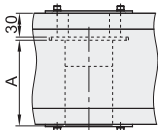
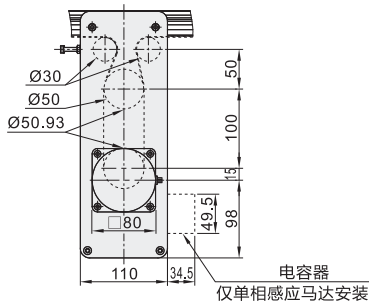


※ L < 1000时每条槽内均预先装入4个螺母，L > 1000时每条槽内均预先装入6个螺母。在需要预埋更多螺母时，请通过自加选型进行指定。

① M6型材槽可使用：后装紧定螺母AHL22-206-M3/M4/M5。

② 图中的尺寸为皮带规格A(厚1mm)的尺寸，请注意皮带厚度因皮带规格而异。

马达规格：25W



视角标准：第一视角

### A尺寸表

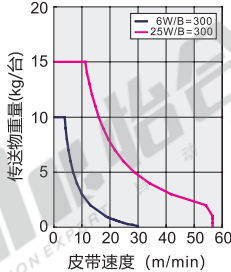
输出功率 (W)	马达		减速机	A
	规格	制造商		
6W	速度控制马达	国产	5~18	117
			25~180	127
		松下	5~18	111
			25~180	118
25W	三相马达	国产	5~18	117
			25~180	128.5
	速度控制马达	松下	5~18	128
			25~180	138.5
	三相马达	松下	5~180	115
			速度控制马达	125

### 齿轮头减速机

齿轮头 减速机	皮带速度(m/min)	
	50Hz	60Hz
5	39.2	47.1
7.5	26.1	31.4
9	21.8	26.1
12.5	15.7	18.8
15	13	15.7
18	10.9	13
25	7.8	9.4
30	6.5	7.8
36	5.4	6.5
50	3.9	4.7
60	3.2	3.9
75	2.6	3.1
90	2.1	2.6
100	1.9	2.3
120	1.6	1.9
150	1.3	1.5
180	1.0	1.3

① 可能会因负载状态而减小。  
② 此输送速度表参照松下电机(1400转/min)，国产电机(1300转/min)。

### 传送能力(参考值)



# 短机长型

# 平皮带输送机

带防跑偏导中间驱动双槽型材(带轮直径30mm)

小型输送机

型号		L 最小单位5	马达选择					皮带规格	马达品牌 选择
代码	B(最小单位10)		输出功率(W)	电压(V)	规格	齿轮头减速比			
KPN51	50~300	220~600	6 25	TA100(单相) TA220(单相)	SCM 速度控制马达	5 7.5 9 12.5 15 18 25 30 36 50 60 75 90 100 120 150 180	L(经济型:黄色PVC) M(经济型:黑色防静电PU) K(经济型:墨绿色PVC) A(普通用:绿色) B(普通用:白色) C(滑动用:绿色) D(滑动用:白色) E(电子零件传送用:黑色) F(食品传送用:白色) P(耐油用:绿色) H(非粘接用:白色) J(无皮带)	T(国产品牌) S(松下马达)	
			25	SA200(三相)	INV 变频器	输出功率为6时, 5~9不适用。	松下马达停产, 货期不稳定。		
			6 25	NV(无马达)	NM 无马达	NH 无齿轮头	W 无马达、齿轮头		

① 选择了无马达、齿轮头时，马达安装孔间距将因马达输出功率而异。

① 选择了无马达、齿轮头时，主机将以部件状态交货。

① 由于带防跑偏导带是单层规格，可能会产生翘曲现象，选用时请注意。

请按图示订货

型号		L 最小单位5	马达选择					皮带规格	马达品牌 选择
代码	B(最小单位10)		输出功率(W)	电压(V)	规格	齿轮头减速比			
KPN51	50~300	220~600	6 25	TA100 单相 TA220 单相	SCM 速度控制马达	5 7.5 9 12.5 15 18 25 30 36 50 60 75 90 100 120	A(普通用:绿色) B(普通用:白色) C(滑动用:绿色) D(滑动用:白色)	T(国产品牌) S(松下马达)	

KPN51—B100—L500—6—TA220—SCM—15—A—T

④ 可选加工

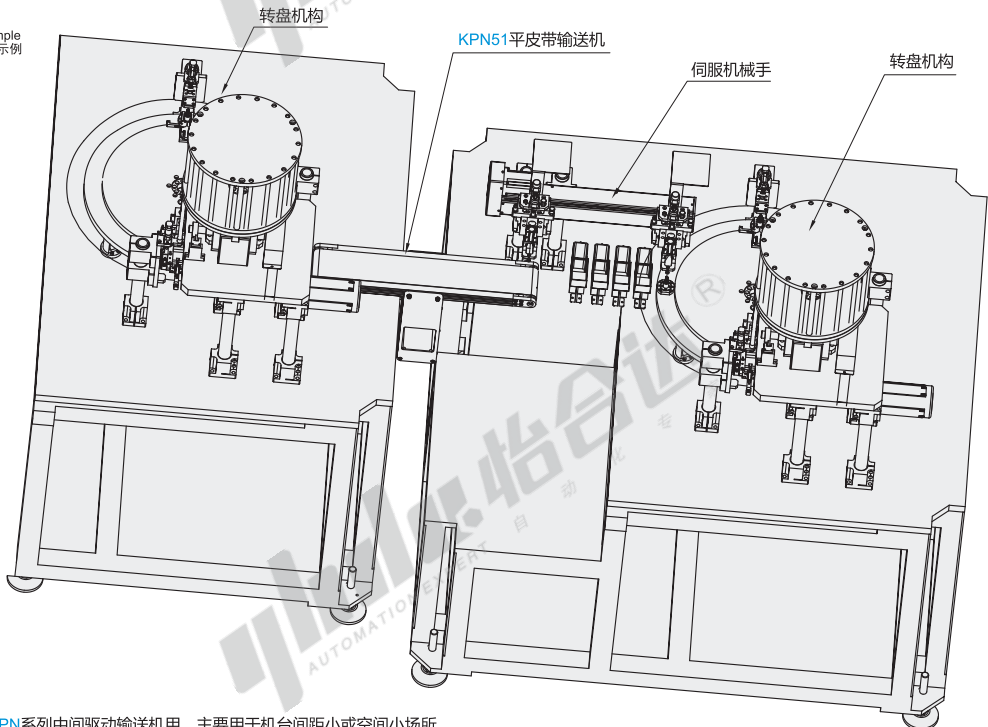
型号		L 最小单位5	马达选择					皮带规格	马达品牌 选择	可选加工 代码
代码	B(最小单位10)		输出功率(W)	电压(V)	规格	齿轮头减速比				
KPN51	50~300	220~600	6 25	TA100 单相 TA220 单相	SCM 速度控制马达	5 7.5 9 12.5 15 18 25 30 36 50 60 75 90 100 120	A(普通用:绿色) B(普通用:白色) C(滑动用:绿色) D(滑动用:白色)	T(国产品牌) S(松下马达)	MC() MB()	

KPN51—B100—L500—6—TA220—SCM—15—A—T—MC200

可选加工

代码	MC()		代码	MB()	
	驱动部位位置指定	选型方法 MC500		附带后装螺帽	选型方法 MB3
		技术说明		<p>④ 请指定附带后装螺帽数量。 如：MB3表示每条槽3个螺母</p>	

EX Example 使用示例



④ KPN系列中间驱动输送机用，主要用于机台间距小或空间小场所。