

凸轮轴承随动器

带油孔型·圆柱型/球面型 螺栓型 进口型

代码	类型		材质	
			国标	相当
BPN01	进口型	带油孔型	圆柱型	GCr15 SUJ2
BPN02			9Cr18Mo SUS440C	
BPN21			球面型	GCr15 SUJ2
BPN22			9Cr18Mo SUS440C	

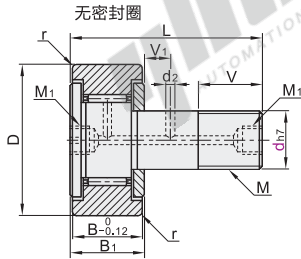
● 圆柱型D公差：

D	公差
16	$0_{-0.008}$
19~30	$0_{-0.009}$
32~47	$0_{-0.011}$
52~80	$0_{-0.013}$
85~90	$0_{-0.015}$

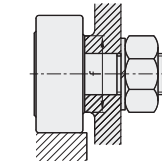
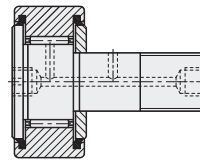
● 球面型D公差： $0_{-0.05}$



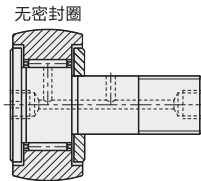
圆柱型
BPN01/02



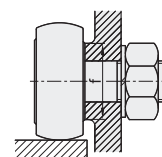
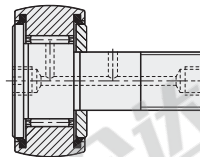
带密封圈



球面型
BPN21/22



带密封圈



视角标准：第一视角

① 不承诺品牌。

代码	型号		密封圈	D	M×螺距	V	B	B ₁	L	M ₁	d ₂	V ₁	r	f(min)
	dh7													
圆柱型 BPN01 BPN02	6			16	M6×1.0	9	11	12	28				0.5	11
	8	$0_{-0.015}$		19	M8×1.25	11			32					13
	10			22	M10×1.25	13	12	13	36	M6×0.75			1	15
	10A			26										
	12			30		14	14	15	40					20
	12A	$0_{-0.018}$	PP (带密封圈)	32	M12×1.5	14	14	15	40		3	6		24
16			35	M16×1.5	18	18	19.5	52			8		26	
球面型 BPN21 BPN22	18		(无密封圈)	40	M18×1.5	20	20	21.5	58				1.5	36
	20			52	M20×1.5	22	24	25.5	66	PT1/8		9		36
	20A			47										
	24			62										40
	24A	$0_{-0.021}$		72	M24×1.5	25	29	30.5	80		4	11		40
	30			80										
	30A			85	M30×1.5	32	35	37	100			15	2	46
	30B			90										

① d6~d10只有在顶部加工润滑油孔。

代码	型号	基本额定负荷		最大容许负荷 F _o (kN)	轨迹表面负荷容量		极限转速 min ⁻¹	重量 g
		C(kN)	Co(kN)		圆柱型外圈 kN	球面型外圈 kN		
圆柱型 BPN01 BPN02	6	3.59	3.58	2.11	3.43	1.08	25000	18.5
	8	4.17	4.65	4.73	4.02	1.37	20000	28.5
	10	5.33	6.78	5.81	4.7	1.67	17000	45
	10A				5.49	2.06		60
	12	7.87	9.79	9.37	7.06	2.45	14000	95
	12A				7.45	2.74		105
16	12	18.3	17.3	11.2	3.14	10000	170	
球面型 BPN21 BPN22	18	14.7	25.2	26.1	14.4	3.72	8500	250
	20	20.7	34.8	32.1	23.2	8.23	7000	460
	20A				21	7.15		385
	24	30.6	53.2	49.5	34.2	10.5	6500	815
	24A				39.8	12.9		1140
	30	45.4	87.6	73.7	52.6	14.9	5000	1870
	30A				56	16.1		2030
	30B				59.3	17.3		2220

① 上表中极限转速数值适用于无密封圈、润滑油润滑的型号。采用油润滑的型号容许使用上限为上述数值的130%；带密封圈的型号容许使用上限为上述数值的70%。

请按图示订货

型号		密封圈	D
代码	d		
BPN01	6	PP(带密封圈)	16
BPN02	8	(无密封圈)	19

BPN01 - d6 - PP



未税价(元)

● 优惠价
数量 1~9 10~
价格 100% 另行报价



交货期
5

关节轴承
E7