

固定侧

标准肩高 标准型

方形丝杠支座组件

代码	类型	材质		表面处理
		① ③ ⑥	④	① ③ ④ ⑥
LEK41	标准型 固定侧	S45C	SUJ2	发黑

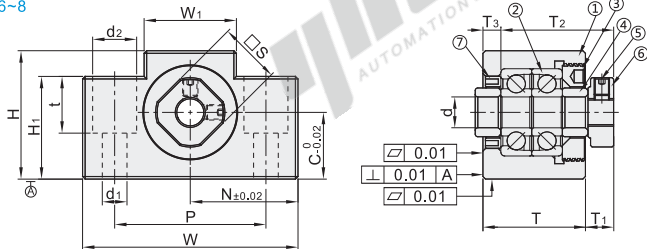
- ①②③为一体，请勿拆解，否则将影响精度。
- 轴承已经封入适量锂皂基抗极压润滑脂。
- 使用经预压调整后的JIS 5级的角接触球轴承、最适用于高精度、高速旋转用途。
- 适用锂电行业：禁铜、锌材质。

构成零件

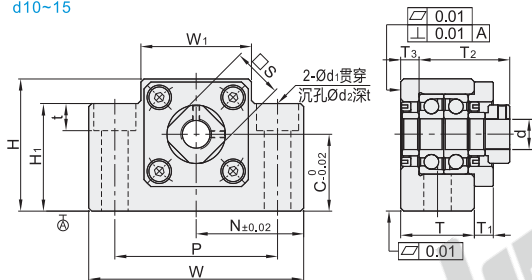
编号	零件名称	数量
①	轴承座本体	1
②	角接触轴承 5级	1对
③	轴承盖	1
④	间隔环	2
⑤	内六角固定螺丝(附铝合金垫片)	2
⑥	支座用螺母	1
⑦	油封(Ø8以下1个)	2



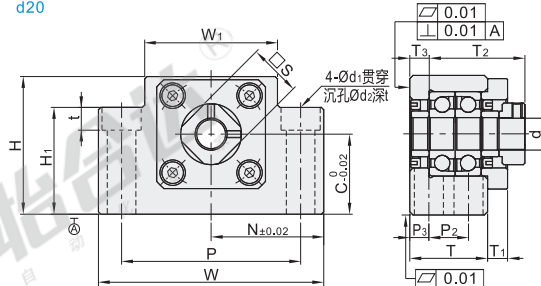
d6-8



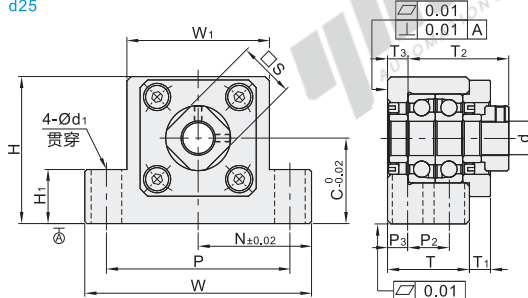
d10-15



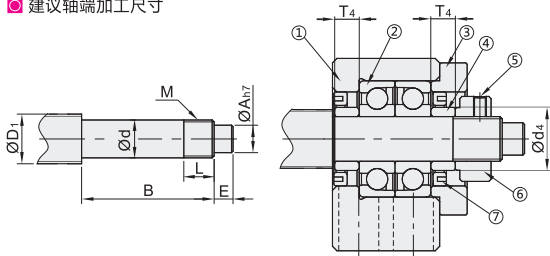
d20



d25



建议轴端加工尺寸



视角标准：第一视角

型号	代码	规格	油封适用轴径														建议轴端加工尺寸											
			Ød	T	T ₁	T ₂	T ₃	W	H	C	W ₁	H ₁	P	N	P ₂	P ₃	Ød ₁	Ød ₂	t	S	搭配丝杠轴径	轴端部外径	轴端部加工尺寸			公称螺纹	间隔环长度	
			ØD ₁	Ød	ØA	B	E	M	L	T ₄	ØD ₁	Ød	ØA	B	E	M	L	T ₄	ØD ₁	Ød	ØA	B	E	M	L	T ₄		
LEK41	6	6	20	5.5	22	3.5	42	25	13	18	20	30	21			5.5	9.5	11	12	9.4	8/10	6 ^{+0.005} _{-0.012}	5	27	8	M6×P1.0	6	5
	8	8	23	7	26	4	52	32	17	25	26	38	26			6.6	11	12	14	11.4	10/12	8 ^{+0.005} _{-0.012}	6.5	31.5	7.5	M8×P1.0	7	
	10	10	24	6	29.5	6	70	43	25	36	35	52	35			9	14	11	16	14.4	12/14/15	10 ^{+0.005} _{-0.012}	8	36	15	M10×P1.0	11	5.5
	12	12														9	14	11	19	15.4	14/15/16	12 ^{+0.005} _{-0.012}	10			M12×P1.0		
	15	15	25	6	32	5	80	49		41	40	60	40					22	19.4	18/20	15 ^{+0.005} _{-0.014}	12	47	20	M15×P1.0	18	6	
	15B	15	25	6	36				30									11	17	15		15 ^{+0.005} _{-0.014}	12	47	20	M15×P1.0	18	10
	20	20	42	10	50	10	95	58		56	45	75	47.5	22	10			30	25.4	25/28/30	20 ^{+0.005} _{-0.014}	17	62	25	M20×P1.0	17	11	
25	25	48	13	60	14	105	68	35	66	25	85	52.5	30	9			35	31.4	30/32/36	25 ^{+0.005} _{-0.014}	22	75	18	M25×P1.5	22	15		



型号	规格	Ød
LEK41	6	6
	8	8



● 优惠价
数量 1~4 5~
价格 100% 另行报价



LEK41 — 6