

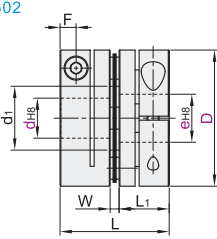
# 螺钉夹紧型

## 单膜片/双膜片

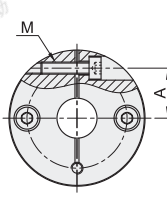
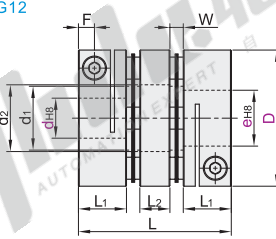
# 标准型膜片式联轴器

代码	类型	材质		表面处理	附件	
		主体	膜片			
DEG02	螺钉夹紧型	单膜片	铝合金	不锈钢	本色阳极氧化	内六角圆柱头螺钉
DEG12		双膜片				

单膜片  
DEG02



双膜片  
DEG12



### 特点

- 高灵敏度、高扭矩刚性；
- 顺时针与逆时针回转特性完全相同；
- 零回转间隙；
- 不锈钢膜片补偿角向和轴向偏差；
- 适用于伺服电机、步进电机连接。



型号	d-e																																
代码	D																																
19	d	3			4			5			6			6.35		7		8															
	e	3	4	5	6	6.35	7	8	4	5	6	6.35	7	8	6	6.35	7	8	6.35	7	8												
26	d	4			5			6			6.35			7		8		9		9.525		10											
	e	4	5	6	6.35	7	8	5	6	6.35	7	8	6	6.35	7	8	7	8	9	9.525	10	9.525	10										
29	d	5			6			6.35			7			8			9		9.525		10		11		12		12.7		13		14		
	e	5	6	6.35	7	8	6	6.35	7	8	6.35	7	8	7	8	9	9.525	10	8	9	9.525	10	11	10	11	12	12.7	13	14	11	12	12.7	13
32	d	5			6			6.35			7			8			9		9.525		10		11		12		12.7		13		14		
	e	5	6	6.35	7	8	6	6.35	7	8	6.35	7	8	7	8	9	9.525	10	8	9	9.525	10	11	10	11	12	12.7	13	14	11	12	12.7	13
34	d	6			6.35			7			8			9		9.525		10		11		12		12.7		13		14					
	e	6	6.35	7	8	6.35	7	8	7	8	9	9.525	10	8	9	9.525	10	11	9	10	11	12	12.7	10	11	12	12.7	13	14	11	12	12.7	13
39	d	8			9			9.525			10			11		12		12.7		13		14		15		16							
	e	8	9	9.525	10	11	12	9	9.525	10	11	12	10	11	12	12.7	13	11	12	12.7	13	14	12	13	14	15	16	13	14	15	16		
44	d	9			9.525			10			11			12		12.7		13		14		15		16		17		18		19		20	
	e	9	9.525	10	11	12	12.7	13	14	15	16	17	18	10	11	12	12.7	13	11	12	12.7	13	14	12	13	14	15	16	17	18	19	20	

型号	代码	D	L	L1	L2	d1	d2	W	A	F	M	锁紧扭矩 (N·m)	额定扭矩 (N·m)	最高转速*1 (r/min)	惯性力矩*2 (kg·m²)	静态扭转刚度 (N·m/rad)	容许安装偏差			重量*2 (g)	
单膜片 DEG02	19	19.25	9.0			8.5		1.25	6.75	3.0	M2.5	1.0~1.1	1.0		6.33×10 <sup>-3</sup>	1400				±0.1	12
	26	25.5	11.4			11.5		2.7	9.0	4.0	M3	1.5~1.9	2.0		2.61×10 <sup>-3</sup>	3700				±0.15	27
	29	26.4	11.9			14.5		2.6	10.5	4.0	M3	1.5~1.9	3.0		4.10×10 <sup>-3</sup>	3900				±0.15	43
	32	32.0	12.25			16.0		3.5	11.0	4.0	M3	3.4~4.1	4.0	10000	7.10×10 <sup>-3</sup>	5700	0.02	1		±0.2	46
	34	32.6	14.5			17.0		3.6	12.0	4.75	M4	3.4~4.1	5.0		9.62×10 <sup>-3</sup>	8100				±0.2	58
	39	34.5	15.0			17.0		4.5	13.0	5.0	M4	3.4~4.1	10.0		1.68×10 <sup>-2</sup>	18000				±0.25	82
双膜片 DEG12	44	34.8	15.0			21.0		4.8	16.0	5.0	M4	3.4~4.1	12.0		2.48×10 <sup>-2</sup>	20000				±0.3	102
	19	26.5	9.0	6.0		8.5	8.3	1.25	6.75	3.0	M2.5	1.0~1.1	1.0		9.10×10 <sup>-3</sup>	700	0.10			±0.2	17
	26	35.0	11.4	7.0		11.5	12.5	2.6	9.0	4.0	M3	1.5~1.9	2.0		3.61×10 <sup>-3</sup>	1850	0.15			±0.3	37
	29	35.7	11.9	6.7		14.5	14.5	2.6	10.5	4.0	M3	1.5~1.9	3.0		4.10×10 <sup>-3</sup>	2200	0.15			±0.3	43
	32	41.0	12.25	9.5		16.0	14	3.5	11.0	4.0	M3	3.4~4.1	4.0	10000	7.10×10 <sup>-3</sup>	2850	0.18	2		±0.4	62
	34	44.8	14.5	8.8		17.0	16	3.5	12.0	4.75	M4	3.4~4.1	5.0		1.33×10 <sup>-2</sup>	4050	0.18			±0.4	80
39	48.6	15.0	10.0		17.0	17	4.3	13.0	5.0	M4	3.4~4.1	10.0		2.58×10 <sup>-2</sup>	9000	0.24			±0.5	118	
44	49.6	15.0	10.4		21.0	22	4.6	16.0	5.0	M4	3.4~4.1	12.0		4.23×10 <sup>-2</sup>	10000	0.24			±0.6	150	

\*1 根据孔径尺寸不同，轴的可传递摩擦力矩有时会联联轴器的额定扭矩小。  
\*2 最大孔径时的值。

请按照图示订货

型号	代码	D	d-e
DEG02	19	d	e
DEG12	19	d	e

DEG02—D19—d3—e6

技术说明

键槽加工

DC

当d孔径≥6时才能选择键槽加工。

键槽尺寸表

轴径尺寸 (mm)	键槽尺寸			
	宽度b (mm)	深度t (mm)	标准尺寸	公差
Ø6~Ø7.99	2	1		
Ø8~Ø10	3	1.4		±0.125
Ø10.01~Ø12	4	1.8		
Ø12.01~Ø17	5	2.3		±0.015
Ø17.01~Ø22	6	2.8		

优惠价

数量 1~10 11~

价格 100% 另行报价

交货期

7

未税价(元)