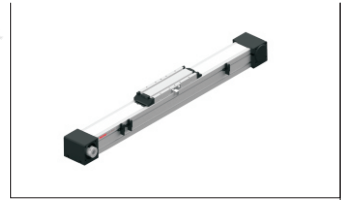
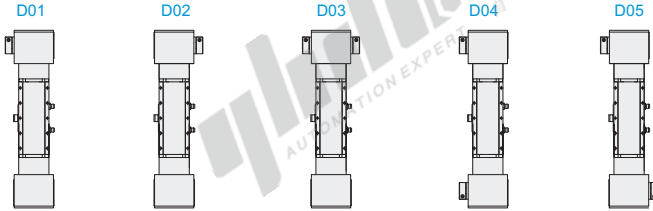
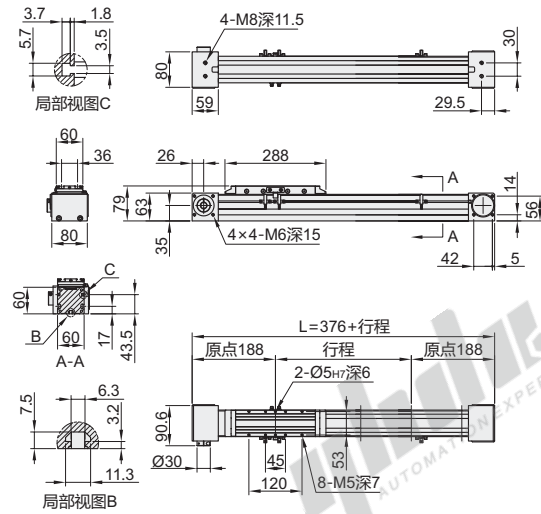


代码	底座		导轨		滑板		盖板		使用环境
	材质	表面处理	材质	表面处理	材质	表面处理	材质	表面处理	
YTC	铝合金	阳极氧化	合金钢	—	铝合金	阳极氧化	铝合金	阳极氧化	湿度85% 温度-10°C~60°C

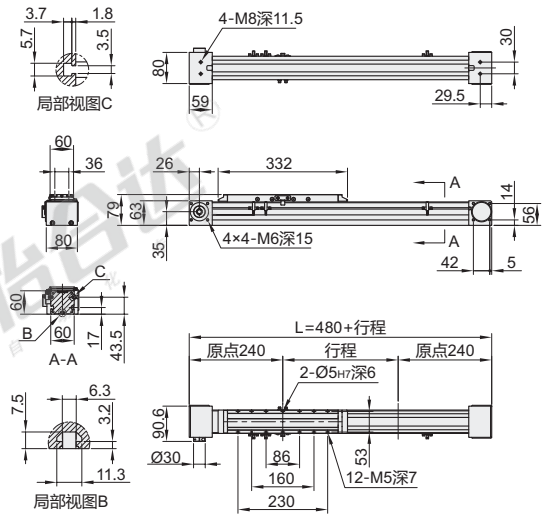
电机安装方向:



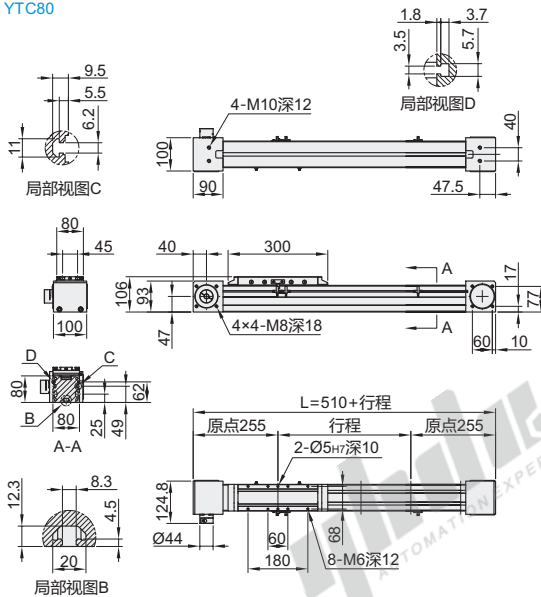
### YTC60



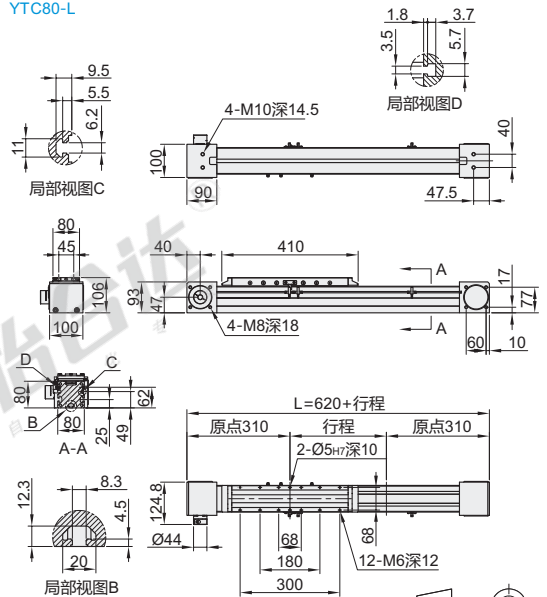
### YTC60-L



### YTC80



### YTC80-L



视角标准：第一视角

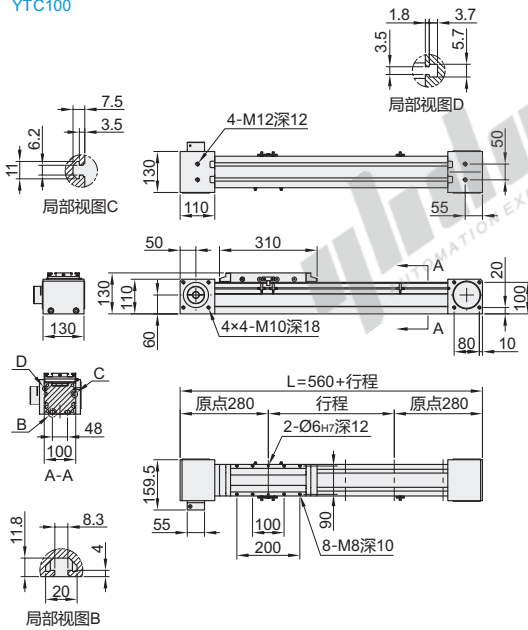
# 单轴机器人

## YTC系列

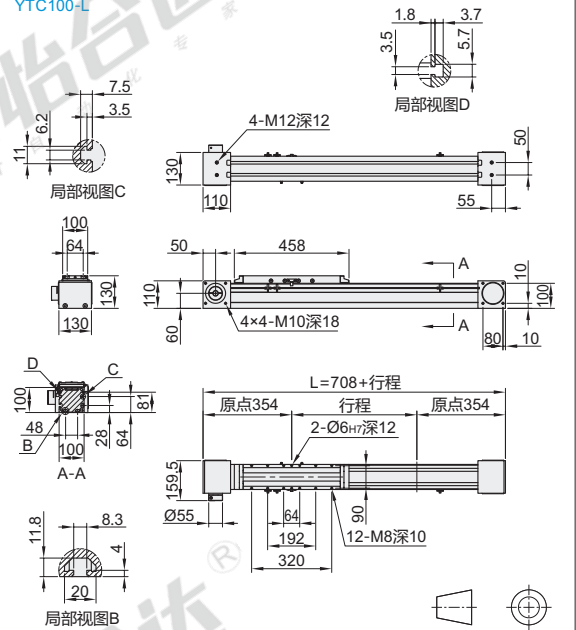
欧标全密式同步带系列·无尘环境型

欧标同步带模组

YTC100



YTC100-L



视角标准：第一视角

代码	型号	有效行程 (最小单位100)	电机方向	滑块数量	减速比	电机品牌	电机功率	刹车	传感器数量
YTC60	无指定(标准滑块)	100~4000	D01 D02 D03 D04 D05	A(单滑块) B(双滑块)	G3 (1:3) G4 (1:4) G5 (1:5) G7 (1:7) G10 (1:10) G0 (无)	M(三菱) P(松下) Y(安川) T(台达)	20(200W) 40(400W) 75(750W) 1K(1000W)	N(无刹车) B(带刹车)	P1(1PCS) P2(2PCS) P3(3PCS) P0(无)
	L(加长滑块)								
YTC80	无指定(标准滑块)								
	L(加长滑块)								
YTC100	无指定(标准滑块)								
	L(加长滑块)								

### 详细参数表

技术参数	代码	YTC60	YTC60-L	YTC80	YTC80-L	YTC100	YTC100-L
	位置重复精度(mm)		±0.05				
皮带轮导程(mm)		130			176		224
皮带型号		5M-25			8M-30		8M-50
最高速度(mm/s)		5000					
最大负载(kg)	水平使用	30	45	50	75	80	120
	竖直使用	20	30	40	60	60	90
最大空载扭矩(N.m)		0.35			0.5		0.9
最大扭矩(N.m)		13.3			49.8	49.5	105.7
标准行程(mm)		100~4000(100mm间隔)					
伺服电机容量(W)		200/400			400/750		750/1000
高刚性直线滑轨		15#×1PCS			20#×1PCS		25#×1PCS
主机截面最大外形(mm)		80×79			100×106		130×130
原点感应器		EE-SX672(NPN)					

① 如需欧姆龙品牌或PNP型光电开关，请与我司沟通。

### 容许力矩表

代码	YTC60	YTC60-L	YTC80	YTC80-L	YTC100	YTC100-L
Mxd	22N.m	40N.m	75N.m	75N.m	115N.m	135N.m
Myd	78N.m	231N.m	210N.m	558N.m	310N.m	1322N.m
Mzd	78N.m	231N.m	210N.m	558N.m	310N.m	1322N.m

说明：

1. 实际负载需满足以下条件：

(a) 满足“详细参数表”中最大负载条件

(b) 满足“容许力矩表”中力矩条件

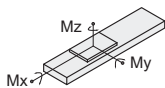
如超出条件使用将大幅降低滑台寿命

2. 表中数据以额定寿命10000km为基准。

3. 表中重复定位精度为单方向数值。

4. 滑台额定加速度0.3G，短行程滑台可能无法达到最高速度。

5. 滑台如果竖直使用，请选择带刹车电机。



表中力矩值是以滑台行走寿命10000km为基准的动态容许力矩。

力矩条件：

$Mx/Mxd + My/Myd + Mz/Mzd \leq 1$

(Mx、My、Mz分别为各个方向的实际力矩)

尺寸表

代码	行程	100	200	300	400	500	600	700	800	900	1000	1100	1200	1300	1400	1500
YTC60	L	476	576	676	776	876	976	1076	1176	1276	1376	1476	1576	1676	1776	1876
	重量(kg)	2.8	3.3	3.8	4.3	4.9	5.4	5.9	6.4	6.9	7.4	7.9	8.4	8.9	9.4	10
YTC60-L	L	580	680	780	880	980	1080	1180	1280	1380	1480	1580	1680	1780	1880	1980
	重量(kg)	3.1	3.6	4.1	4.6	5.1	5.6	6.1	6.6	7.1	7.6	8.1	8.6	9.1	9.6	10.1
YTC80	L	610	710	810	910	1010	1110	1210	1310	1410	1510	1610	1710	1810	1910	2010
	重量(kg)	9.4	10.2	11.1	11.9	12.8	13.7	14.5	15.4	16.2	17.1	18	18.8	19.7	20.5	21.4
YTC80-L	L	720	820	920	1020	1120	1220	1320	1420	1520	1620	1720	1820	1920	2020	2120
	重量(kg)	9.8	10.6	11.4	12.2	13	13.8	14.6	15.4	16.2	17	17.8	18.6	19.4	20.2	21
YTC100	L	660	760	860	960	1060	1160	1260	1360	1460	1560	1660	1760	1860	1960	2060
	重量(kg)	16.1	17.4	18.6	19.8	21.1	22.3	23.5	24.7	26	27.2	28.4	29.7	30.9	32.1	33.4
YTC100-L	L	808	908	1008	1108	1208	1308	1408	1508	1608	1708	1808	1908	2008	2108	2208
	重量(kg)	16.6	17.9	19.2	20.5	21.8	23.1	24.4	25.7	27	28.3	29.6	30.9	32.2	33.5	34.8

代码	行程	1600	1700	1800	1900	2000	2100	2200	2300	2400	2500	2600	2700	2800	2900	3000
YTC60	L	1976	2076	2176	2276	2376	2476	2576	2676	2776	2876	2976	3076	3176	3276	3376
	重量(kg)	10.5	11	11.5	12	12.5	13	13.5	14	14.5	15.1	15.6	16.1	16.6	17.1	17.6
YTC60-L	L	2080	2180	2280	2380	2480	2580	2680	2780	2880	2980	3080	3180	3280	3380	3480
	重量(kg)	10.6	11.1	11.6	12.1	12.6	13.1	13.6	14.1	14.6	15.1	15.6	16.1	16.6	17.1	17.6
YTC80	L	2110	2210	2310	2410	2510	2610	2710	2810	2910	3010	3110	3210	3310	3410	3510
	重量(kg)	22.3	23.1	24	24.8	25.7	26.6	27.4	28.3	29.1	30	30.9	31.7	32.6	33.4	34.3
YTC80-L	L	2220	2320	2420	2520	2620	2720	2820	2920	3020	3120	3220	3320	3420	3520	3620
	重量(kg)	21.8	22.6	23.4	24.2	25	25.8	26.6	27.4	28.2	29	29.8	30.6	31.4	32.2	33
YTC100	L	2160	2260	2360	2460	2560	2660	2760	2860	2960	3060	3160	3260	3360	3460	3560
	重量(kg)	34.6	35.8	37	38.3	39.5	40.7	42	43.2	44.4	45.7	46.9	48.1	49.3	50.6	51.8
YTC100-L	L	2308	2408	2508	2608	2708	2808	2908	3008	3108	3208	3308	3408	3508	3608	3708
	重量(kg)	36.1	37.4	38.7	40	41.3	42.6	43.9	45.2	46.5	47.8	49.1	50.4	51.7	53	54.3

代码	行程	3100	3200	3300	3400	3500	3600	3700	3800	3900	4000
YTC60	L	3476	3576	3676	3776	3876	3976	4076	4176	4276	4376
	重量(kg)	18.1	18.6	19.1	19.6	20.2	20.7	21.2	21.7	22.77	22.77
YTC60-L	L	3580	3680	3780	3880	3980	4080	4180	4280	4380	4480
	重量(kg)	18.1	18.6	19.1	19.6	20.1	20.6	21.1	21.6	22.1	22.6
YTC80	L	3610	3710	3810	3910	4010	4110	4210	4310	4410	4510
	重量(kg)	35.2	36	36.9	37.7	38.6	39.5	40.3	41.2	42	42.9
YTC80-L	L	3720	3820	3920	4020	4120	4220	4320	4420	4520	4620
	重量(kg)	33.8	34.6	35.4	36.2	37	37.8	38.6	39.4	40.2	41
YTC100	L	3660	3760	3860	3960	4060	4160	4260	4360	4460	4560
	重量(kg)	53	54.3	55.5	56.7	58	59.2	60.4	61.6	62.9	64.1
YTC100-L	L	3808	3908	4008	4108	4208	4308	4408	4508	4608	4708
	重量(kg)	55.6	56.9	58.2	59.5	60.8	62.1	63.4	64.7	66	67.3

请按图示订货

型号		有效行程 (最小单位100)	电机方向	滑块数量	减速比	电机品牌	电机功率	刹车	传感器数量
代码	滑块								
YTC60-L	(加长滑块)	100~4000	D01 D02	S(单滑块) D(双滑块)	G3(1:3) G4(1:4)	M(三菱) P(松下)	20(200W) 40(400W)	N(无刹车) B(带刹车)	P1(1PCS) P2(2PCS)

YTC60-L-550-D01-S-G3-M-20-N-P1

交货期  
12

型号		有效行程 (最小单位100)	电机方向	滑块数量	减速比	电机品牌	电机功率	刹车	传感器数量
代码	滑块								
YTC60	(标准滑块)	100~4000	D01 D02	S(单滑块) D(双滑块)	G3(1:3) G4(1:4)	M(三菱) P(松下)	20(200W) 40(400W)	N(无刹车) B(带刹车)	P1(1PCS) P2(2PCS)

YTC60-550-D01-S-G3-M-20-N-P1

优惠价  
数量 1~4 5~  
价格 100% 另行报价  
未标价(元)

