

代码	类型	接线方式	安装方式	外壳材质
ZHN18	高性能型	欧式防护型端子台	螺丝固定型	金属
ZHN19			导轨安装型	

CE



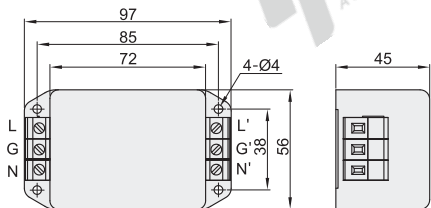
特点

- 高性能电源滤波器;
- 具有良好的共模和差模干扰抑制特性。

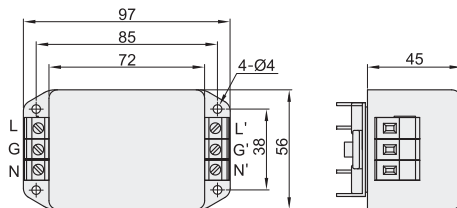
应用

- 用于大多数数字设备 (尤其是开关电源) 可用来抑制连续或间隙性脉冲干扰。

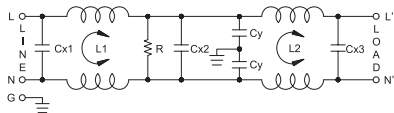
螺丝固定型  
ZHN18



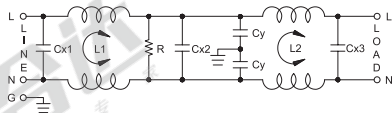
导轨安装型  
ZHN19



配线图



配线图



视角标准：第一视角

代码	型号	额定电流(A)	高性能电路	安装方式	接线方式		电容器	电感
					入	出		
螺丝固定型 ZHN18		10	双级滤波	螺丝固定型	欧式防护型端子台	欧式防护型端子台	CX: 0.1μF×2 CY: 3300PF×2	1.8mH×2
		20						0.75mH×2
		30						0.5mH×2
导轨安装型 ZHN19		10	双级滤波	导轨安装型	欧式防护型端子台	欧式防护型端子台	CX: 0.1μF×2 CY: 3300PF×2	1.8mH×2
		20						0.75mH×2
		30						0.5mH×2

性能表

代码	额定电流(A)	额定电压	工作频率	工作温度	最大漏电流	气候类别	保存温度	测试电压	相关设计标准
螺丝固定型 ZHN18	10	115/250VAC	50/60HZ	-25°C~+85°C	0.3mA线-地@115VAC/60Hz	25/85/21	-25°C~+100°C	线-线500VDC/1分钟 线-地2000VAC/1分钟	CE
	20				0.6mA线-地@250VAC/50Hz				
	30								
导轨安装型 ZHN19	10	115/250VAC	50/60HZ	-25°C~+85°C	0.5mA线-地@115VAC/60Hz	25/85/21	-25°C~+100°C	线-线500VDC/1分钟 线-地2000VAC/1分钟	CE
	20				1.0mA线-地@250VAC/50Hz				
	30								

请按图示订货

型号	
代码	额定电流(A)
ZHN18	10
	20

ZHN18-10