

滚轮

配管型/带轴配管型

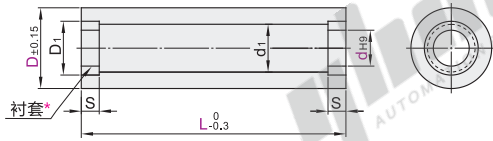
直柱形 无衬层

配管型

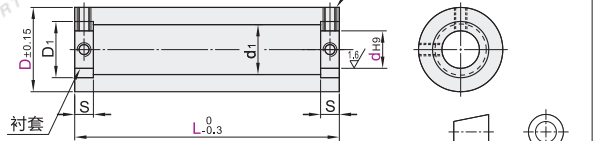
代码	类型	材质		表面处理	硬度
		芯材	衬层		
QAL01	直柱形	衬套压紧型	A5052	本色阳极氧化	
QAP01			A5052		
QAP21		带紧定螺钉型	钢	无电解镀镍	
QAP41			SUS304		



衬套压紧型
QAL01



带紧定螺钉型
QAP01/21/41



① *此衬套材质为铝合金, 非无油衬套。

视角标准: 第一视角

代码	D	dH9	L	d1				D1	S	M	
				QAL01 A5052	QAP01 A5052	QAP21 钢	QAP41 SUS304				
衬套压紧型 QAL01	30	8	50	15	14.8	15.5	17.8	22		M4	
		10	80								
		12	100								
带紧定螺钉型 QAP01 QAP21 QAP41	40	15	150	17	16.8	22.5	21.8	33	10	M5	
		20	200								
	50	20	250	27	26.8	29.8	27.8	40			
		25	300								
	60	25	350	32	31.8	—	—	45			M6
		30	400								
80	25	450	41	40.8	—	—	55	15	M8		
	35	500									



代码	D	d	L
QAP01	30	8	100
QAP21	30	10	150

请按图示订货

型号: QAP01—D30—d10—L150



数量	1~9	10~
价格	100%	另行报价

未税价(元)



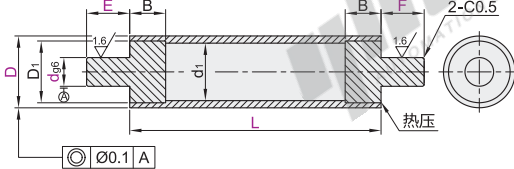
7

带轴配管型

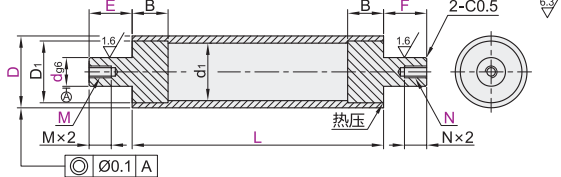
代码	类型	材质	表面处理
QAP11	标准型	钢	无电解镀镍
QAP12	两端内螺纹型		
QAP13	两端挡圈槽型		

① 由于采用热压装配, 故端部变为褐色。

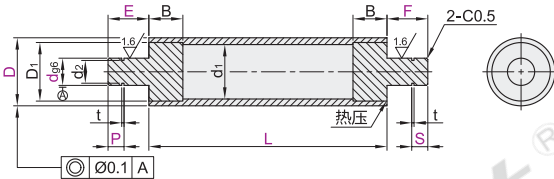
标准型
QAP11



两端内螺纹型
QAP12



两端挡圈槽型
QAP13



视角标准: 第一视角

代码	D	dg6	L	E·F		M·N		P	S	d1	D1	B	t	d2	适用挡圈 (仅QAP13)
				最小单位10	最小单位1	最小单位1	最小单位1								
标准型 QAP11	50	15		5~45	5 6					40	43	25	1.15	14.3 ₀ ^{0.11}	TBP02-15
		20		5~60	5 6 8 10 12								1.35	19	TBP02-20
		25		5~75	5 6 8 10 12 16								1.65	23.9	TBP02-25
两端内螺纹型 QAP12	60	20	100~800	5~60	5 6 8 10 12			5≤P<E-5	5≤S<F-5	49.5	53	30	+0.14 ₀	19	TBP02-20
		25		5~90	8 10 12 16 20								1.65	23.9	TBP02-25
两端挡圈槽型 QAP13	80	25		5~75	5 6 8 10 12 16								1.35	28.6	TBP02-30
		30		5~90	8 10 12 16 20								1.65	23.9	TBP02-25
		35		5~100	8 10 12 16 20 24								1.65	28.6	TBP02-30
													33	0 ₀ ^{-0.25}	TBP02-35

标准型

代码	D	d	L	E·F	M·N	P	S
QAP11	50	15	100~800	5~45 5 6	5≤P<E-5 5≤S<F-5		

QAP11—D50—d15—L300—E15—F11

两端内螺纹型

代码	D	d	L	E·F	M·N	P	S
QAP12	60	15	100~800	5~45 5 6	5≤P<E-5 5≤S<F-5		

QAP12—D50—d15—L300—E15—F11—M6—N6

两端挡圈槽型

代码	D	d	L	E·F	M·N	P	S
QAP13	80	15	100~800	5~60 5 6 8	5≤P<E-5 5≤S<F-5		

QAP13—D50—d15—L300—E15—F12—P6—S6



数量	1~9	10~
价格	100%	另行报价

未税价(元)



7