

平皮带输送机

经济型

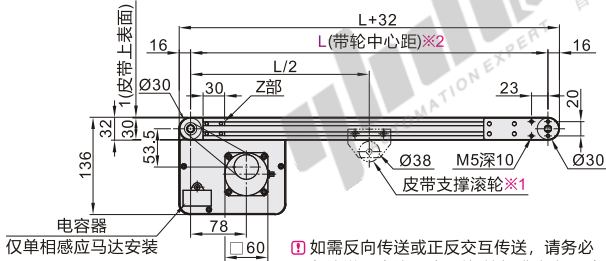
头部驱动双槽型材(带轮直径30mm)

小型输送机

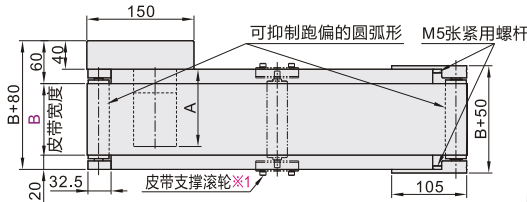
代码	类型	材质			表面处理		
		型材	马达盖板	带轮固定座	型材	马达盖板	带轮固定座
KPA01	不防跑偏导型	铝材			阳极氧化处理		喷涂

① 特长: 构造研发合理, 本产品价格较为经济。

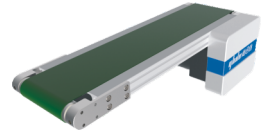
马达规格: 6W



① 如需反向传送或正反交互传送, 请务必备注说明未注明我司统一按标准方向调试。
← 标准传送方向

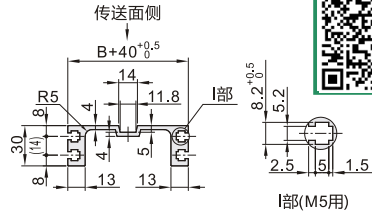


- ※ 1 L ≥ 2005时, 此处附带皮带支撑滚轮。
- ※ 2 L ≤ 1000时每条槽内均预先装入4个螺母, L > 1000时每条槽内均预先装入6个螺母, 在需要预埋更多螺母时, 请通过追加选型进行指定。
- ① M5型材槽可使用: 后装紧定螺母AHL22-206-M3/M4/M5。
- ① 图中的尺寸为皮带规格A(厚1mm)的尺寸。请注意, 皮带厚度因皮带规格而异。
- ① 因为安装带轮固定座, 使用铝合金型材槽Z部。该范围内不能移动螺母。

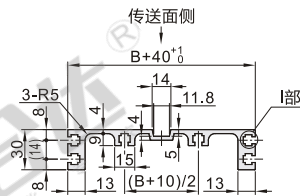


型材截面放大图

B=50时



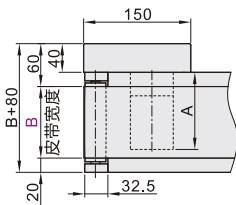
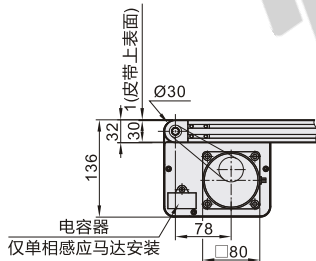
B=100~250时



- ① B = 50时, 不附带朝下的槽。
- ① 可使用GB/T6170规格的六角螺母。



马达规格: 25W



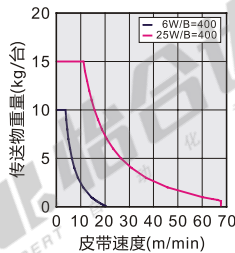
④ A尺寸表

输出功率 (W)	马达			A
	规格	制造商	减速比	
6W	速度控制马达	国产	5~18	130
			25~180	
			118	
	三相马达	国产	5~18	131
			25~180	141
			118	
25W	速度控制马达	松下	5~180	115
			125	
			125	

④ 齿轮头减速比

齿轮头 减速比	皮带速度(m/min)	
	50Hz	60Hz
7.5	31.5	37.6
9	26	31.4
12.5	18.8	22.6
15	15.7	18.8
18	13	15.7
25	9.4	11.3
30	7.8	9.4
36	6.5	7.8
50	4.7	5.6
60	3.9	4.7
75	3	3.7
90	2.6	3.6
100	2.3	2.8
120	1.9	2.3
150	1.5	1.8
180	1.3	1.5

④ 传送能力(参考值)



- ① 图表是水平条件下的搬运能力;
- ① 选择调速马达时, 在使用过程中传送能力不因速度降低而增加;
- ① 累积搬运的情况下(仅适用于滑动用皮带), 搬运能力为以上数据的以1/2。

- ① 可能会因负载状态而减小。
- ① 此输送速度表参照国产马达(1250转/min)。
- ① 长时间使用调节刻度不可低于60, 调节刻度过低, 马达扭矩减小, 马达容易过载, 同时调低马达速度, 马达的动能会转化为热能, 会导致马达过热。(输送能力对照表是指刻度在100的输送能力)。

视角标准: 第一视角

型号		L 最小单位5	马达选择				皮带规格	马达品牌 选择		
代码	B		输出功率(W)	电压(V)	规格	齿轮头减速比				
KPA01	50 100 150 200 250	300~3000	6	TA220	SCM	7.5 9 12.5 15 18	L(经济型:黄色PVC) M(经济型:黑色防静电PU) N(经济型:绿色哑光PU) K(经济型:墨绿色PVC) A(通用用:绿色) B(通用用:白色) C(滑动用:绿色) D(滑动用:白色) E(电子零件传送用:黑色) F(食品传送用:白色) H(耐油用:绿色) P(非粘接用:白色) J(无皮带)	T(国产品牌) S(松下马达)		
			25	SA200	INV	7.5 9 12.5 15 180				
			① 输出功率为6时, 7.5、9不适用。							
			6	NV	NM	NH(无齿轮头)			W(无马达、齿轮头)	
			25	(无马达)	(无马达)					

- ① 选择了无马达、齿轮头时，马达安装孔间距将因马达输出功率而异。
- ① 选择了无马达、齿轮头时，主机将以部件状态交货。



型号		L	马达选择				皮带规格	马达品牌 选择
代码	B		输出功率(W)	电压(V)	规格	齿轮头减速比		
KPA01	50 100	300~3000	6	TA220	SCM(速度控制马达)	7.5 9 12.5 15	A(通用用:绿色) B(通用用:白色) C(滑动用:绿色)	T(国产品牌) S(松下马达)
			25	SA200	INV(变频器)			

KPA01—B50—L500—25—TA220—SCM—7.5—A—T

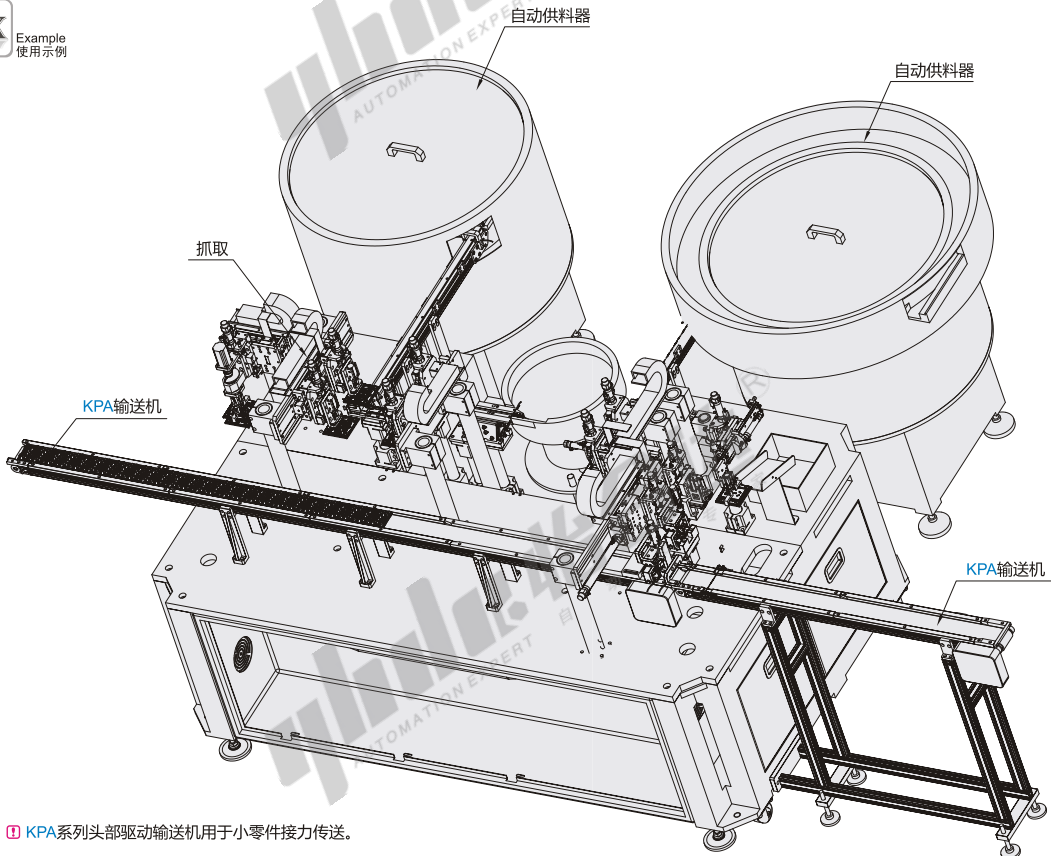
☑ 可选加工

型号		L	马达选择				皮带规格	马达品牌 选择	可选加工 代码
代码	B		输出功率(W)	电压(V)	规格	齿轮头减速比			
KPA01	50 100	300~3000	6	TA220	SCM(速度控制马达)	7.5 9 12.5 15	A(通用用:绿色) B(通用用:白色) C(滑动用:绿色)	T(国产品牌) S(松下马达)	MA MB()
			25	SA200	INV(变频器)				

KPA01—B50—L500—25—TA220—SCM—7.5—A—T—MA



代码	MA		代码	MB()	
技术说明	<p>马达安装位置反向</p> <p>抓取</p> <p>传送方向</p>	选型方法 MA	技术说明	<p>附带后装螺帽</p> <p>选型方法 MB3</p> <p>① 请指定附带后装螺帽数量。 如：MB3表示每条槽3个螺帽</p>	



① KPA系列头部驱动输送机用于小零件接力传送。