

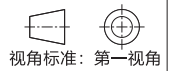
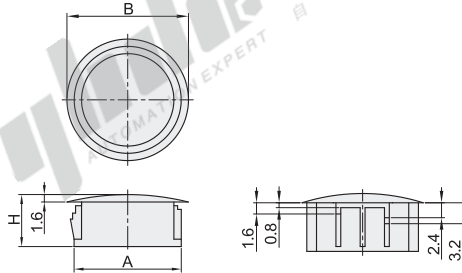
堵头

盖扣式/T型

盖扣式

代码	类型	材质	阻燃等级	使用温度
ZIL45	盖扣式	尼龙66	UL94V-2	-20°C~80°C

- 用法：将基板钻孔如A尺寸，再押入即可。厚度3.2以下的板均可使用。
- 用途：可作为预备孔或将其多余孔塞平之用、保持盘面的美丽。



型号		颜色	销售方式	钻板孔径(Ø) A	覆盖外径(Ø) B	高度 H
代码	规格					
ZIL45	16	B (黑色)	无指定(100pcs/袋) 1(1pcs)	16	19.6	10.6
	19			19	23.2	10.3
	22			22.2	25	11.4
	25			25.4	28.4	12
	30			30.2	34.2	10.3



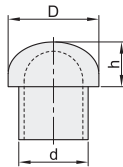
型号		颜色	销售方式
代码	规格		
ZIL45	16	B(黑色)	无指定(100pcs/袋) 1(1pcs)
	19		

ZIL45-16-B

T型

代码	类型	材质
ZIG95	T型	尼龙

- 特点：
 - 本产品与电缆固定头配套使用，可根据接头的通径范围配对堵头的适用范围夹紧圈即可。
 - 本产品不含电缆固定头，电缆固定头需自行购买。



型号		适用范围 夹紧圈	h 帽高	D 帽外径	d 外径
代码	规格				
ZIG95	6	3~6.5	2.5	9.5	6.3
	8	4~8	3	11	7.8
	10	5~10	3.5	13.5	9.8
	12	6~12	4.5	16	11.8
	14	10~14	5	18.5	13.8
	18	13~18	6	22.5	17.8
	25	18~25	7	29	25
	32	22~32	11	38	32
	38	32~38		43	38
	44	37~44		49	44



型号	
代码	规格
ZIG95	6
	8

ZIG95-6