

开口法兰型导向轴支座

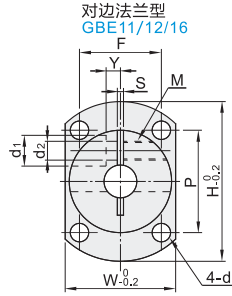
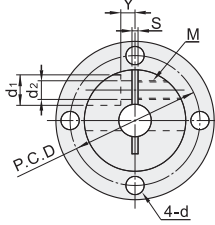
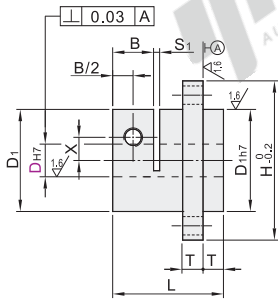
◀ 引导型 · 安装孔通孔
◀ 带定位孔型 · 安装孔通孔

引导型 · 安装孔通孔

代码	类型		材质		表面处理	
			国标	相当		
GBE01	引导型	安装孔通孔	圆法兰型	45	S45C	发黑
GBE02				0Cr18Ni9	SUS304	喷砂无电解镀锌
GBE06				45	S45C	发黑
GBE11	对边法兰型	安装孔通孔	圆法兰型	45	S45C	发黑
GBE12				0Cr18Ni9	SUS304	喷砂无电解镀锌
GBE16				45	S45C	发黑



- ① 由于产品批次不同，发货镀锌产品可能存在喷细砂，不影响尺寸及功能。
- ② 开口型，安装孔D的公差H7为开口加工前的公差，开口加工后由于有内部应力释放，公差有可能增至H8左右，不影响客户使用。
- ③ 开口型导向轴支座由开槽大小决定是否过切(过切指锯片切到开槽处对边)，图档仅供参考。



6.3/

视角标准：第一视角

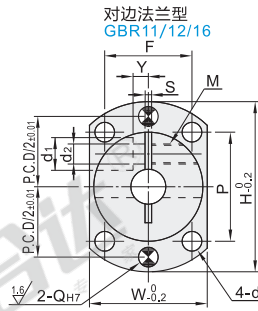
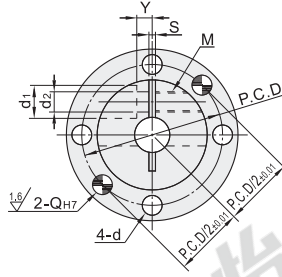
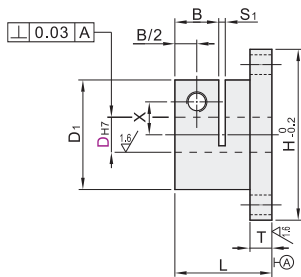
型号		D _{H7}	L	D ₁	H	T	B	P.C.D	W	P	F	d	S	S ₁	X	Y	d ₁	d ₂	M	附件螺钉		
代码	代码																					
圆法兰型 GBE01 GBE02 GBE06	对边法兰型 GBE11 GBE12 GBE16	8	23	25	39	5	10.2	32	27	25	20	3.5			7.5	3.5	7.5	4.6	M4	M4×10		
		8M																				
		10	25	30	49	6	12.2	46	37	37	27	5.5	1.2~1.8		10	3					M5×10	
		12	28	32	52	8	15.2	52	42	43	30	6.6	1.2~2.3		11	4					M5×12	
		15	33	35	56	10	18.2	57	47	46	34	6.6	1.2~2.3		12	5	9	5.6	M5	M5×16		
		16	36	40	64	12	22	67	57	50	45	9			14	6					M5×16	
		20	40	40	64	15	25	67	57	50	45	9			17	6					M6×20	
		25	46	45	69	18	30	76	67	67	55	9			20	10	12	6.6	M6	M6×20		
		30	50	55	79	22	36	87	76	67	55	9			26	13	14	9	M8	M8×25		
		40	67	70	104	28	44	102	91	82	60	9			32	16	18	11	M10	M10×35		

带定位孔型 · 安装孔通孔

代码	类型		材质		表面处理	
			国标	相当		
GBR01	带定位孔型	安装孔通孔	圆法兰型	45	S45C	发黑
GBR02				0Cr18Ni9	SUS304	喷砂无电解镀锌
GBR06				45	S45C	发黑
GBR11	对边法兰型	安装孔通孔	圆法兰型	45	S45C	发黑
GBR12				0Cr18Ni9	SUS304	喷砂无电解镀锌
GBR16				45	S45C	发黑



- ① 由于产品批次不同，发货镀锌产品可能存在喷细砂，不影响尺寸及功能。
- ② 开口型，安装孔D的公差H7为开口加工前的公差，开口加工后由于有内部应力释放，公差有可能增至H8左右，不影响客户使用。
- ③ 开口型导向轴支座由开槽大小决定是否过切(过切指锯片切到开槽处对边)，图档仅供参考。



6.3/

视角标准：第一视角

型号		D _{H7}	L	D ₁	H	T	B	P.C.D	W	P	F	d	S	S ₁	X	Y	d ₁	d ₂	Q	M	附件螺钉
代码	代码																				
圆法兰型 GBR01 GBR02 GBR06	对边法兰型 GBR11 GBR12 GBR16	10	20	29.8	49	4.8	10	40	32	33	23	4.5			10	3			4		M5×10
		12	22	31.8	52	5.8	12	42	34	35	25	5.5	1.2~1.8		11	4					M5×12
		16	30	34.8	56	7.8	15	46	37	37	27	6.6	1.2~1.8		12	5	9	5.6	5		M5×16
		20	32	39.8	64	9.8	18	52	42	43	30	6.6	1.2~1.8		14	5					M6×20
		25	38	44.8	69	11.8	22	57	47	46	34	6.6	1.2~1.8		17	6					M6×20
		30	40	54.8	79	13.8	25	67	57	50	45	9			20	10	12	6.6	8		M8×25
		35	48	59.8	94	15.8	30	77	66	58	50	9			23	12	12	6.6	8		M8×25
		40	55	69.8	104	17.8	36	87	76	67	55	9			26	13	14	9	8		M10×35
		50	65	84.8	119	21.8	44	102	91	82	60	9			32	16	18	11			M10×35

带定位孔型 · 安装孔通孔

代码	型号	D _{H7}
GBR01	10	+0.018
GBR02	16	0

请按图示订货

GBR02-D12



优惠价	
数量	1~9 10~
价格	100% 另行报价

