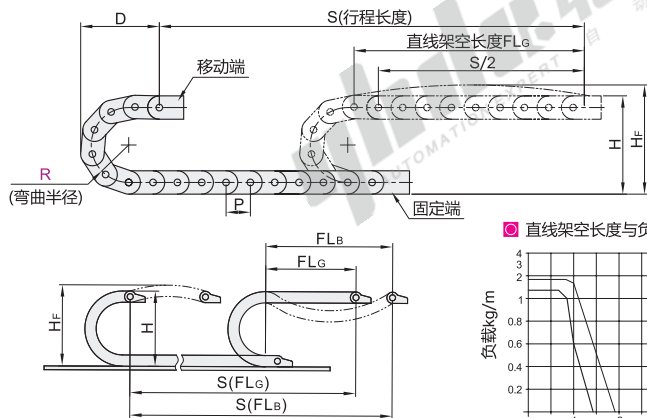


拖链

代码	类型	横梁	打开方式	腔数	材质	颜色	防尘等级	静音等级	允许温度	阻燃等级	附件
VAX11	无尘静音型	桥式	内外径打开	单腔	工程塑料	黑色	ISOCLASS3	37db	-30℃~130℃	UL94-V2	接头

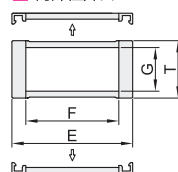
① 本系列拖链标准型号包含一套接头(移动端、固定端各一个)。

② 本系列拖链不包含分隔片，分隔片需单独购买。

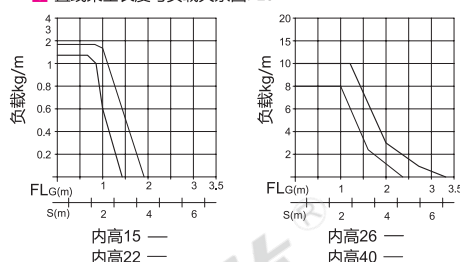


- H=理论安装高度
- Hf=实际安装高度
- D=拖链退回极限位置时的最小距离
- K=π·R+安全量

内外径开口



③ 直线架空长度与负载关系图FLG



④ 架空长度
FLG=直线架空长度
FLB=安全塌腰架空长度

⑤ 每米链节数=1000÷节距P

视角标准：第一视角

型号	弯曲半径R	链节数N	接头	节距P	内宽F	外宽E	内高G	外高T	实际安装高度Hf	理论安装尺寸	最大电缆直径	最大负载(kg/m)	最大架空长度(m)	重量(kg/m)
代码	规格									H D K				
VAX11	1520	28								109 79 59 128				
		38			20	34	15	22		129 99 69 160				0.32
		48								149 119 79 192	12	1.4	0.8	
		28								109 79 59 128				
	1540	38			40	54				129 99 69 160				0.35
		48								149 119 79 192				
		35								136 106 72 154				
		45								156 126 82 185				
	2216	75			16	30				216 186 110 280	15			0.43
		100								266 236 135 358				
		120								306 276 155 421				
		35								136 106 72 154				
		45								156 126 82 185				
	2227	75			27	41				216 186 110 280				0.47
		100								266 236 135 358				
		120								306 276 155 421				
		35								136 106 72 154				
		45								156 126 82 185				
	2237	75			37	51				216 186 110 280				0.51
		100								266 236 135 358				
		120								306 276 155 421				
		35								136 106 72 154				
		45								156 126 82 185				
		75	1~	VDX11	22		22	29		306 276 155 421		1.8		
		35								136 106 72 154				
		45								156 126 82 185				
	2247	75			47	61				216 186 110 280	18		1.1	0.55
		100								266 236 135 358				
		120								306 276 155 421				
		35								136 106 72 154				
		45								156 126 82 185				
	2267	75			67	81				216 186 110 280				0.67
		100								266 236 135 358				
		120								306 276 155 421				
		35								136 106 72 154				
		45								156 126 82 185				
	2277	75			77	91				216 186 110 280				0.69
		100								266 236 135 358				
		120								306 276 155 421				
		50								176 146 97 213				
		70								216 186 117 276				
	2635	90			28	35	26	38		256 226 137 339	22	7		0.9
		120								316 286 167 433				
		150								376 346 197 527				

① 在选择安装高度时，应当参考表中实际安装高度Hf值。

② 架空长度请参考架空长度与负载关系图，超长或超载时请致电怡合达。

③ 如果是首次选用，则有可能拖链长度不够，建议多选1、2节做备用，安装时再进行拆卸调整。

④ 另拖链理论长度计算公式请参考拖链产品简介或登录怡合达电商平台使用选型小工具进行计算。

韩国拖链/接头/分隔片

无尘静音型

型号	弯曲半径R	链节数N	接头	节距P	内宽F	外宽E	内高G	外高T	实际安装高度H _F	理论安装尺寸	最大电缆直径	最大负载(kg/m)	最大架空长度(m)	重量(kg/m)
代码	规格									H D K				
VAX11	50								176	146 97 213				
	70								216	186 117 276				
	90				55	75			256	226 137 339				1.02
	120								316	286 167 433				
	150								376	346 197 527				
	50								176	146 97 213				
	70								216	186 117 276				
	90				75	95			256	226 137 339				1.12
	120								316	286 167 433				
	150								376	346 197 527				
	50			28			26	38	176	146 97 213	22	7	1.1	
	70								216	186 117 276				
	90				100	120			256	226 137 339				1.27
	120								316	286 167 433				
	150								376	346 197 527				
	50								176	146 97 213				
	70								216	186 117 276				
	90				125	145			256	226 137 339				1.41
	120								316	286 167 433				
	150								376	346 197 527				
	75								248	218 136 306				
	100				50	70			298	268 161 384				1.06
	125								348	318 186 463				
	150								398	368 211 541				
	75			35			40	52	248	218 136 306	35	8	1.5	
	100								298	268 161 384				
	125				75	95			348	318 186 463				1.17
	150								398	368 211 541				

① 在选择安装高度时，应当参考表中实际安装高度H_F值。 ② 架空长度选型请参考：架空长度与负载关系图，超长或超载时请致电怡合达。

③ 如果是首次选用，则有可能拖链长度不够，建议多选1、2节做备用，安装时再进行拆卸调整。

④ 另拖链理论长度计算公式请参考拖链产品简介或登录怡合达电商平台使用选型小工具进行计算。

拖链(含接头拖链型号)



型号	弯曲半径R	链节数N	接头
代码 规格			
VAX11	1520	28	1~ VDX11
	38		

VAX11—1520—R28—N6—VDX11



优惠价
数量 1~49 50~
价格 100% 另行报价

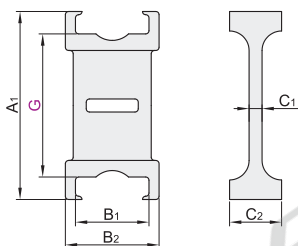


交货期
1

分隔片

代码	类型	材质	颜色	允许温度	阻燃等级
VFX11	无尘静音型拖链用	工程塑料	黑色	-30°C~130°C	UL94-V2

① 请根据拖链的内高G及分隔片的尺寸，选择分隔片合适的数量。



视角标准：第一视角

型号	拖链内高G	A1	B1	B2	C1	C2
代码						
VFX11	15	21.9	8.1	11	2	8
	22	28.9	11.3	14.4		
	26	33	13	16.6	3.2	9.6
	40	47		17.2		



型号
代码 G
VFX11
22

VFX11—G15



优惠价
数量 1~10 11~
价格 100% 另行报价

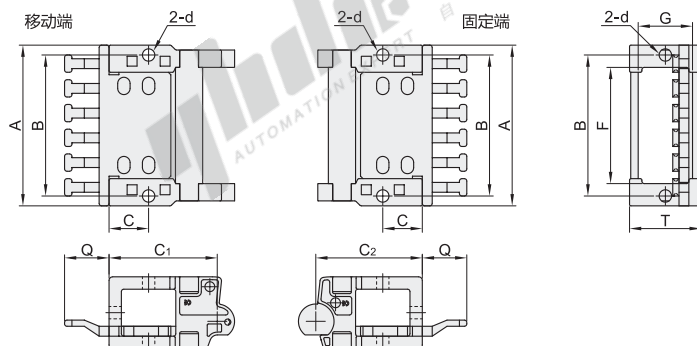


交货期
1

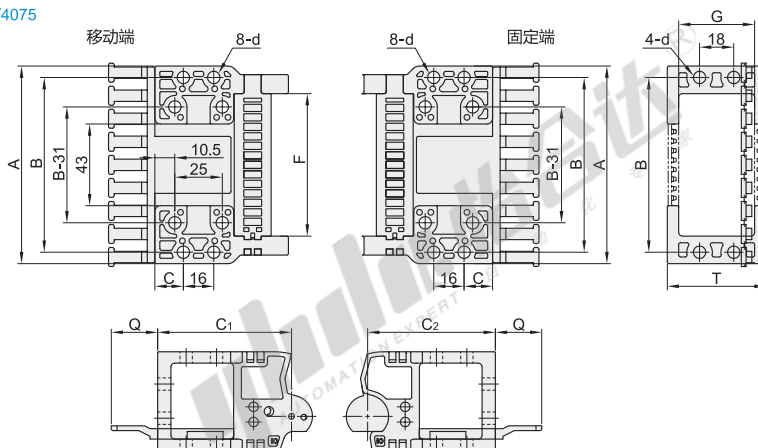
接头

代码	类型	梳状板	材质	颜色	允许温度	阻燃等级
VDX11	无尘静音型拖链用	有	工程塑料	黑色	-30°C~130°C	UL94-V2

规格: 1520/1540/2216/2227/2237/2247/2267/2277
2635/2655/2675/26100/26125



规格: 4050/4075



视角标准: 第一视角

型号		A	B	C	C ₁	C ₂	Q	F	G	T	d
代码	规格										
VDX11	1520	38	30	15	41	42	18	20	15	22	5
	1540	58	50					40			
	2216	34	26					16			
	2227	45	37					27			
	2237	55	47					37			5.6
	2247	65	57	16	43.8	43.1	18	47	22	29	
	2267	85	77					67			
	2277	95	87					77			
	2635	63	49					35			5.6
	2655	83	69					55			
	2675	103	89		56	52.2	22	75	26	38	
	26100	128	114	15				100			
	26125	153	139					125			6.5
	4050	79	67					50			
	4075	104	92		70.5	67.5	24.5	75	40	52	

接头(单买接头型号)



请按图示订货

型号	
代码	规格
VDX11	1520
	1540

VDX11—1520



未税价(元)

优惠价

数量	1~10	11~
价格	100%	另行报价



交货期

6