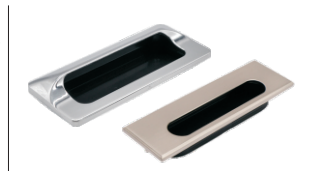


# 暗式拉手

## 标准型·内螺纹固定 内装型

代码	类型	安装孔	背面形状	材质	表面处理/颜色	适用半导体行业
XAM32	标准型	2内螺纹	平面	ZDC+ABS	镀镍	是
XAM33				ABS	黑色	—
XAM35				ABS	镀铬	是
XAM65			半弧形	ZDC+ABS	烤漆(银色)	—
XAM75				SUS304+ABS	抛光	—
XAM39				ZDC	镀青铜	—
XAD50	4螺纹孔	平面	铝合金+SPCC	阳极氧化+镀锌	—	



半导体行业适用

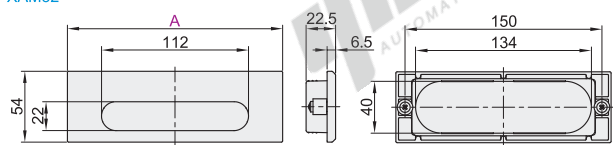
### 特点(XAM32):

- 嵌入式结构, 保持设备外观平整;
- ZDC材质表面经过多重表面处理, 质感丰富, 耐腐蚀。

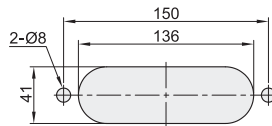
### 用途(XAM32):

- 半导体设备, 医疗设备, 箱体, 测量设备, 工业制造设备。

### XAM32



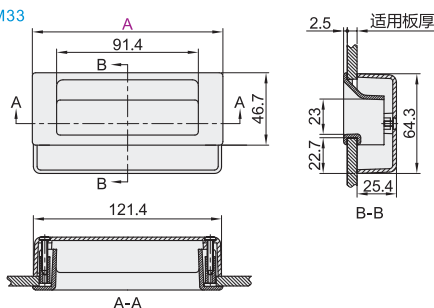
### 开孔尺寸



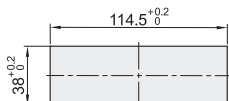
### 安装图



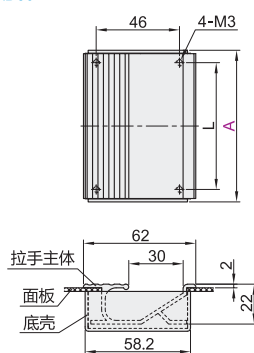
### XAM33



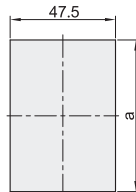
### 开孔尺寸



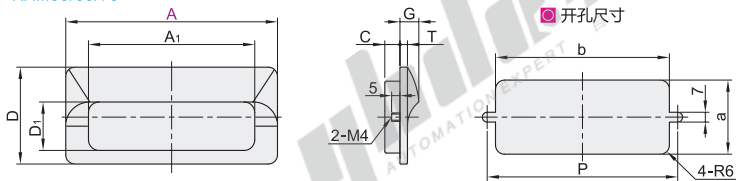
### XAD50



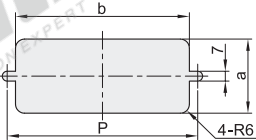
### 开孔尺寸



### XAM35/65/75



### 开孔尺寸



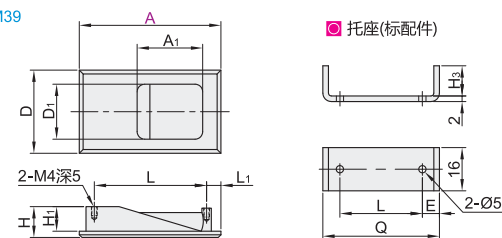
### 特点(XAM35):

- 嵌入式结构, 保持设备外观平整。
- 表面凸起的部分少, 柔润。
- ZDC材质表面镀铬耐腐蚀。

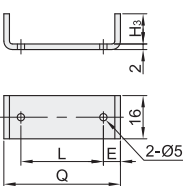
### 用途(XAM35):

- 半导体设备, 医疗设备, 通讯设备, 测量设备。

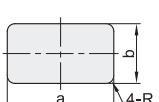
### XAM39



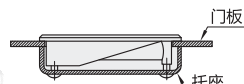
### 托座(标配件)



### 开孔尺寸



### 安装示意图



视角标准: 第一视角

型号	适用板厚	参考重量 (kg/pcs)	建议使用螺钉
代码 A			
XAM32 164	0.5~3.5	0.19	M4x8

型号	适用板厚	参考重量 (kg/pcs)
代码 A		
XAM33 123	1.0~1.8	0.04
123A	1.8~3.3	
123B	3.3~4.8	
123C	4.8~6.3	

型号	A	A1	D	D1	C	G	T	开孔尺寸			参考重量 (kg/pcs)
代码								P	a	b	
XAM35	110	82	50	23	7.5	12.5	5	96	36	90	0.15
XAM65											
XAM75	140	108	64	32				126	48	116	0.22

型号	L	a	参考重量 (kg/pcs)
代码 A			
XAD50 80.5	70	80.5	0.18
120.5	110	120.5	0.30

型号	A1	D	D1	H	H1	L1	托座			开孔尺寸			参考重量 (kg/pcs)		
代码							L	E	Q	H3	a	b	R		
XAM39	55	31.5	40	31.5	15.5	12.5	16	32	7	55	13.5	46	35	2	0.035
	80	42	50	40	18	14	10	60	10	80	13.9	70	44	3	0.085



请按图示订货

型号 A  
代码 XAM35 110  
XAM35—A110



未税价(元)

● 优惠价  
数量 1~9 10~  
价格 100% 另行报价



交货期  
3