

FX5-4AD-ADP 型扩展适配器

◇ 特点



- 1) 分辨率 14bit 二进制的高精度模拟量输入适配器。
- 2) 可进行 4 通道的电压输入 (DC-10~+10V) 或电流输入 (DC-20~+20mA)。
- 3) 可指定各个通道的电压或电流输入。
- 4) 无需程序 (无专用指令) 便可传送数据。

◇ 规格

项目	规格			
模拟量输入点数	4点 (4通道)			
模拟量输入电压	DC-10~+10V (输入电阻值 1MΩ)			
模拟量输入电流	DC-20~+20mA (输入电阻值 250Ω)			
数字输出值	14位二进制			
输入特性、分辨率*1	电压	模拟量输入范围	数字输出值	分辨率
		0~10V	0~16000	625μV
		0~5V	0~16000	312.5μV
		1~5V	0~12800	312.5μV
	电流	-10~+10V	-8000~+8000	1250μV
		0~20mA	0~16000	1.25μA
		4~20mA	0~12800	1.25μA
	-20~+20mA	-8000~+8000	2.5μA	
精度 (数字输出值的相对满标度精度)	环境温度 25±5°C : ±0.1% (±16digit) 以内 环境温度 0~55°C : ±0.2% (±32digit) 以内 环境温度 -20~0°C*2 : ±0.3% (±48digit) 以内			
绝对最大输入	电压 : ±15V、电流 : ±30mA			
转换速度	最大 450μs (每次运算周期时数据更新)			
绝缘方式	输入端子与可编程控制器之间 : 光耦绝缘 输入端子通道间 : 非绝缘			
电源	DC24V 20mA (内部供电)*3 DC5V 10mA (内部供电)*3			
对应 CPU 模块	FX5UJ、FX5U、FX5UC : 从初版开始对应			
输入输出占用点数	0点 (不占用点数)			
可连接台数	FX5UJ : CPU 模块左侧最大可连接 2 台模拟量适配器 FX5U、FX5UC : CPU 模块左侧最大可连接 4 台模拟量适配器			
外形尺寸 W×H×D (mm)	17.6×106×89.1			
质量	约 0.1kg			

*1 : 有关输入特性详细, 内容请查看手册。

*2 : 不支持 2016 年 6 月之前生产的产品。

*3 : 无需计算 FX5UJ CPU 模块的消耗电流。

FX5-4DA-ADP 型扩展适配器

◇ 特点



- 1) 分辨率 14bit 二进制的高精度模拟量输出适配器。
- 2) 可进行 4 通道的电压输出 (DC-10~+10V) 或电流输出 (DC0~20mA)。
- 3) 可指定各个通道的电压或电流输出。
- 4) 无需程序 (无专用指令) 便可传送数据。

◇ 规格

项目	规格			
模拟量输出点数	4点 (4通道)			
数字输入	14位二进制			
模拟量输出电压	DC-10~+10V (外部负载电阻值 1k~1MΩ)			
模拟量输出电流	DC0~20mA (外部负载电阻值 0~500Ω)			
输出特性、分辨率*1	电压	模拟量输出范围	数字值	分辨率
		0~10V	0~16000	625μV
		0~5V	0~16000	312.5μV
		1~5V	0~16000	250μV
	电流	-10~+10V	-8000~+8000	1250μV
		0~20mA	0~16000	1.25μA
		4~20mA	0~16000	1μA
精度 (相对模拟量输出值满标度的精度)	环境温度 25±5°C : ±0.1% (电压 ±20mV、电流 ±20μA) 以内 环境温度 -20~55°C*2 : ±0.2% (电压 ±40mV、电流 ±40μA) 以内			
转换速度	最大 950μs (每次运算周期时数据更新)			
绝缘方式	输出端子与可编程控制器之间 : 光耦绝缘 输出端子通道间 : 非绝缘			
电源	DC24V +20%, -15% 160mA (外部供电) DC5V 10mA (内部供电)*3			
对应 CPU 模块	FX5UJ、FX5U、FX5UC : 从初版开始对应			
输入输出占用点数	0点 (不占用点数)			
可连接台数	FX5UJ : CPU 模块左侧最大可连接 2 台模拟量适配器 FX5U、FX5UC : CPU 模块左侧最大可连接 4 台模拟量适配器			
外形尺寸 W×H×D (mm)	17.6×106×89.1			
质量	约 0.1kg			

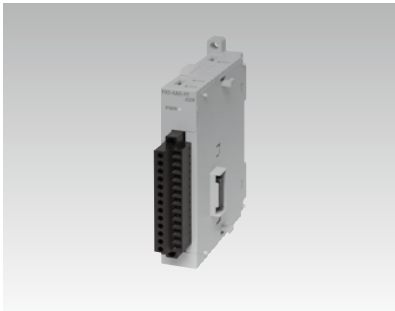
*1 : 有关输出特性详细, 内容请查看手册。

*2 : 2016 年 6 月之前生产的产品的环境温度为 0~55°C。

*3 : 无需计算 FX5UJ CPU 模块的消耗电流。

FX5-4AD-PT-ADP型测温电阻体温度传感器输入扩展适配器

◇ 特点



- 1) 测温电阻体 (Pt100、Ni100) 温度传感器输入扩展适配器。
- 2) 能以 0.1°C 的高分辨率测量 4 个通道。
- 3) 可组合各通道温度传感器的种类使用。
- 4) 测量单位可用摄氏度 (°C) 或华氏度 (°F) 来表示。
- 5) 无需编程 (无专用指令) 也可传送数据。

◇ 规格

项目		规格	
模拟量输入点数		4点 (4通道)	
可使用的测温电阻体*1		Pt100 Ni100 (DIN 43760 1987)	
测定温度范围	Pt100	-200~850°C (-328~1562°F)	
	Ni100	-60~250°C (-76~482°F)	
数字输出值		16位带符号二进制	
精度	环境温度 25±5°C	Pt100	±0.8°C
		Ni100	±0.4°C
精度	环境温度 -20~55°C	Pt100	±2.4°C
		Ni100	±1.2°C
分辨率		0.1°C (0.1~0.2°F)	
转换速度*2		约85ms/通道	
绝缘方式		输入端子与CPU模块之间：光耦绝缘 输入端子通道之间：非绝缘	
电源		DC24V 20mA (内部供电)*3 DC5V 10mA (内部供电)*3	
对应CPU模块		FX5UJ：从初版开始对应，FX5U、FX5UC：Ver. 1.040及以后	
输入输出占用点数		0点 (不占用点数)	
可连接台数		FX5UJ：CPU模块左侧最大可连接2台模拟量适配器 FX5U、FX5UC：CPU模块左侧最大可连接4台模拟量适配器	
外形尺寸W×H×D (mm)		17.8×106×89.1	
质量		约0.1kg	

*1：可使用的测温电阻体只能为3线式。
*2：关于转换速度的详细内容，请查看手册。
*3：无需计算FX5UJ CPU模块的消耗电流。

FX5-4AD-TC-ADP型热电偶温度传感器输入扩展适配器

◇特点



- 1) 热电偶温度传感器输入扩展适配器。
- 2) 能以0.1°C的高分辨率测量4个通道。
- 3) 可组合各通道温度传感器的种类使用。
- 4) 测量单位可用摄氏度(°C)或华氏度(°F)来表示。
- 5) 无需编程(无专用指令)也可传送数据。

◇规格

项目		规格		
模拟量输入点数		4点(4通道)		
可使用的热电偶*1		K、J、T、B、R、S		
测定温度范围	K	-200~1200°C (-328~2192°F)		
	J	-40~750°C (-40~1382°F)		
	T	-200~350°C (-328~662°F)		
	B	600~1700°C (1112~3092°F)		
	R	0~1600°C (32~2912°F)		
	S	0~1600°C (32~2912°F)		
数字输出值	16位带符号二进制			
	K	-2000~12000 (-3280~21920)		
	J	-400~7500 (-400~13820)		
	T	-2000~3500 (-3280~6620)		
	B	6000~17000 (11120~30920)		
	R	0~16000 (320~29120)		
精度*1	环境温度 25±5°C	K	±3.7°C (-100~1200°C)*2	±4.9°C (-150~-100°C)*2
		J	±7.2°C (-200~-150°C)*2	
		J	±2.8°C	
		T	±3.1°C (0~350°C)*2	±4.1°C (-100~0°C)*2
		T	±5.0°C (-150~-100°C)*2	±6.7°C (-200~-150°C)*2
		B	±3.5°C	
	环境温度 -20~55°C	R	±3.7°C	
		S	±3.7°C	
		K	±6.5°C (-100~1200°C)*2	±7.5°C (-150~-100°C)*2
		K	±8.5°C (-200~-150°C)*2	
		J	±4.5°C	
		T	±4.1°C (0~350°C)*2	±5.1°C (-100~0°C)*2
T	±6.0°C (-150~-100°C)*2	±7.7°C (-200~-150°C)*2		
B	±6.5°C			
R	±6.5°C			
S	±6.5°C			
分辨率	K, J, T	0.1°C (0.1~0.2°F)		
	B, R, S	0.1~0.3°C (0.1~0.6°F)		
转换速度*3		约85ms/通道		
绝缘方式		输入端子与CPU模块之间:光耦绝缘 输入端子通道之间:非绝缘		
电源		DC24V 20mA (内部供电)*4 DC5V 10mA (内部供电)*4		
对应CPU模块		FX5UJ:从初版开始对应, FX5U、FX5UC:Ver. 1.040及以后		
输入输出占用点数		0点(不占用点数)		
可连接台数		FX5UJ:CPU模块左侧最大可连接2台模拟量适配器 FX5U、FX5UC:CPU模块左侧最大可连接4台模拟量适配器		
外形尺寸W×H×D(mm)		17.8×106×89.1		
质量		约0.1kg		

*1: 为满足精度, 需要预热(通电)45分钟。

*2: 精度因0内的测量温度范围而异。

*3: 关于转换速度的详细内容, 请查看手册。

*4: 无需计算FX5UJ CPU模块的消耗电流。