

快换模块

工业机器人专用 · 载重60kg 快换本体

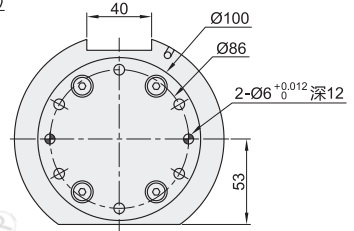
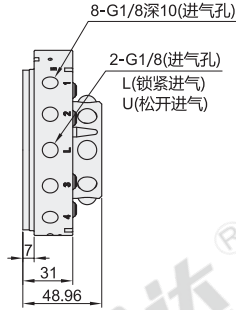
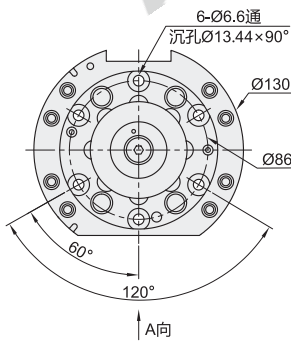
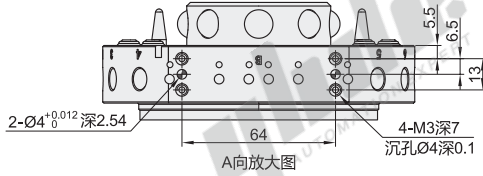
代码	类型	载重(kg)	切换方式	主体材质	表面处理	工作气压	允许温度/湿度
WQC02-60	工业机器人专用	60	自动	铝合金	阳极氧化	0.39~0.7MPa	0~55°C/0~95%

特点:

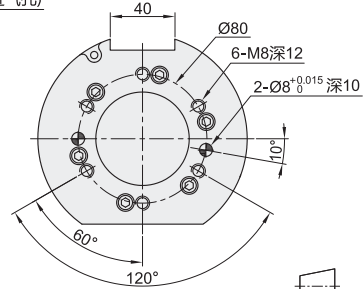
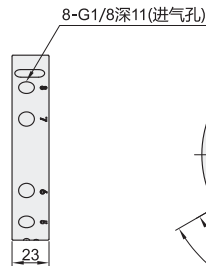
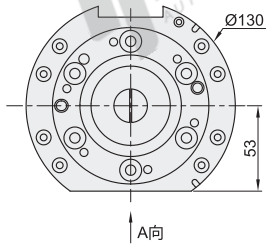
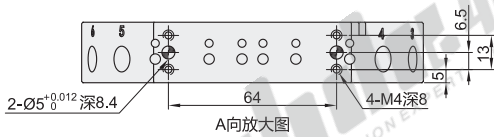
- 采用钢球锁紧方式;
- 采用机械式故障保险机构, 即使主盘意外断气, 主盘与工具盘也不会分离。



R(机器人端)



T(工具端)



型号	载重(kg)	安装位置	重复定位精度	锁紧力 F(N)	静态最大弯矩 Mx, My (N-M)	静态最大扭矩 Mr (N-M)	可通气路数	重量(kg)	适用信号模块型号
WQC02	60	R(机器人端)	±0.02	6726	197	294	8	1.43	WQC05-2-R-12
		T(工具端)							WQC05-2-R-19
									WQC05-2-T-12
									WQC05-2-T-19



型号		安装位置
代码	载重(kg)	
WQC02	60	R(机器人端)
		T(工具端)

WQC02-60-R

● 优惠价

数量	1~5	6~
价格	100%	另行报价

未税价(元)

交货期

5

