

# 带护环型弹出式把手锁 密封把手锁

# L型把手 单点式

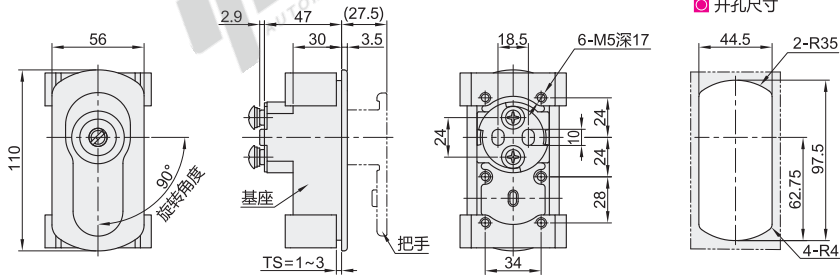
### 带护环型弹出式把手锁

代码	类型	带锁芯	材质		参考重量 (kg)
			基座/把手	基座/把手	
XAR65	L型把手	带锁芯	ZDC	镀铬	0.811

#### 特点

- 配置淬火防护环, 大幅提升锁芯周围的强度, 可以有效防止钻头破坏;
- 可防护锁芯因强行旋转而造成的破坏与开锁;
- 锁芯采用防止强行拔出的设计构造;
- 只需按压把手即可完成上锁;
- 左右开门通用, 将凸轮翻转, 即可实现左右切换。

配置钥匙: 2把



#### 开孔尺寸



型号  
XAR65



优惠价  
数量 1~9 10~  
价格 100% 另行报价

交货期  
7

请按图示订货

未税价(元)

### 密封把手锁

代码	类型	带锁芯	材质		表面处理		参考重量 (kg)
			基座/把手	锁舌	基座/把手	锁舌	
XAR68	L型把手	带锁芯	ZDC	ZDC	烤漆(银色)	镀铬	1.872

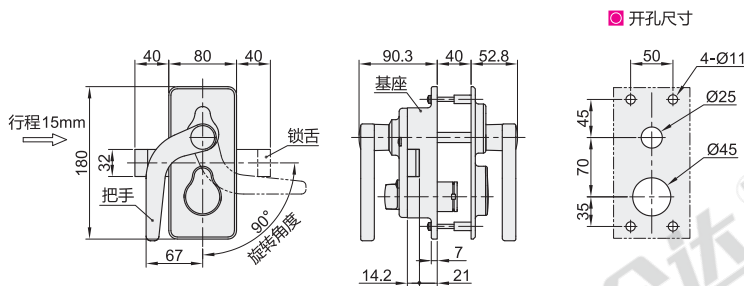
#### 特点

- 采用加厚锁舌, 强力密闭;
- 可防水防尘;
- 左开用(图示), 可选右开门。

#### 用途

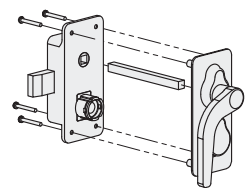
- 屏蔽装置, 隔音门, 电磁波防护门。

配置钥匙: 2把



#### 开孔尺寸

EX Example  
使用示例



型号

代码	规格
XAR68	L(左开门) R(右开门)



请按图示订货

型号

代码	规格
XAR68	L R



未税价(元)

优惠价  
数量 1~9 10~  
价格 100% 另行报价



交货期  
7