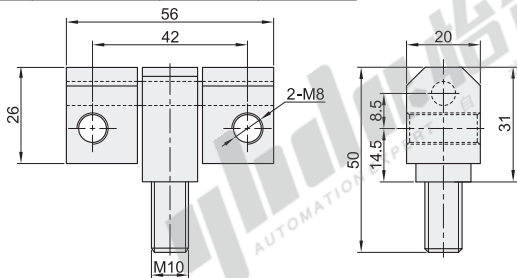


凸型

代码	类型	材质	表面处理
HFE03	凸型 螺钉+螺孔型	SPCC	镀铬



视角标准：第一视角

型号	负载 (kg)	参考重量 (Kg/pcs)
HFE03	26	0.24



请按图示订货

型号	规格
HFE03	26

HFE03—26



未税价(元)

优惠价	数量	1~9	10~
数量	1~9	10~	
价格	100%	另行报价	

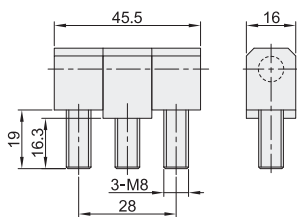


交货期
3

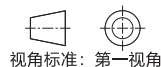
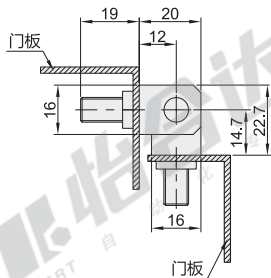
① 容许负载为使用2个时的数值。

厚型

代码	类型	材质	表面处理
HFL27	厚型 螺钉型	SPCC	镀亮光铬
HFL28			喷漆(黑色)



安装示意图



视角标准：第一视角

型号	负载 (Kg)	参考重量 (Kg/pcs)
HFL27	25.3	0.133
HFL28	45.5	



请按图示订货

型号	规格
HFL27	45.5
HFL28	

HFL27—45.5



未税价(元)

优惠价	数量	1~9	10~
数量	1~9	10~	
价格	100%	另行报价	



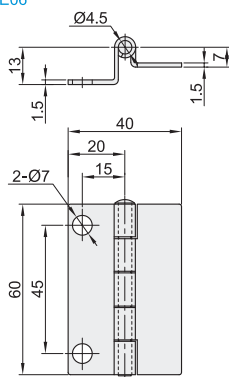
交货期
1

① 容许负载为使用2个时的数值。

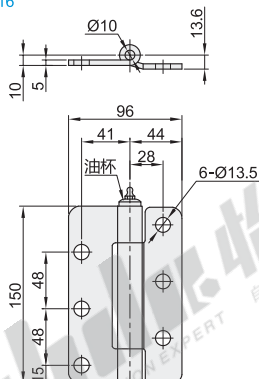
阶梯型

代码	类型	材质	表面处理
HFE06	双折型 圆孔+焊接型	SPCC	镀锌
HFE16	阶梯型 圆孔偏置型		
HFE26	单折型 锥孔+螺孔型		

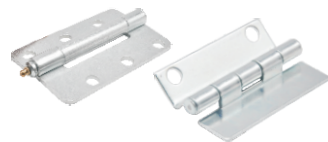
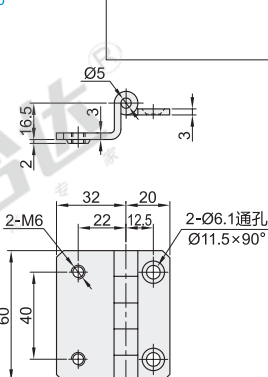
圆孔+焊接型 HFE06



圆孔偏置型 HFE16



锥孔+螺孔型 HFE26



视角标准：第一视角

型号	负载 (kg)	参考重量 (kg/pcs)
HFE06	60	0.06
HFE16	150	0.77
HFE26	60	0.11



请按图示订货

型号	规格
HFE06	150

HFE16—150



未税价(元)

优惠价	数量	1~9	10~
数量	1~9	10~	
价格	100%	另行报价	



交货期
1

① 容许负载为使用2个时的数值。