

欧标20系列型材用配件-连接部分

压铸角座

压铸角座

代码	类型	材质	表面处理
ABB11-206	压铸角座	ADC12	喷砂/研磨
ABB13-206			黑色喷粉

- ① 用于型材固定角度的外连接，内连接的加固。
- ② 将螺母放置型材槽内，用螺栓将角座与型材连接紧固。

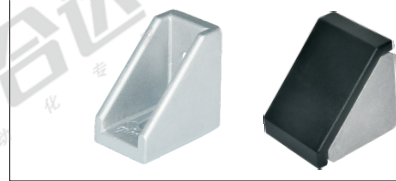


ABB11-206-2020

① 表面处理：喷砂

ABB13-206-2020

① 表面处理：黑色喷粉

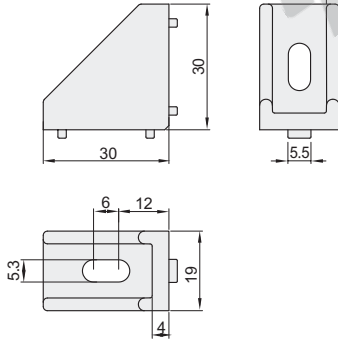
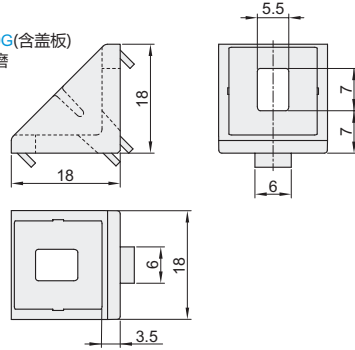
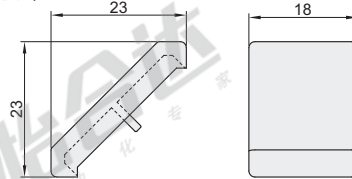


ABB11-206-2020G(含盖板)

① 表面处理：研磨



盖板(配套使用)

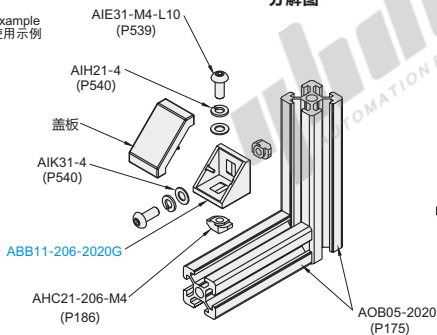


视角标准：第一视角

代码	重量(g/pcs)
ABB11-206-2020	16
ABB11-206-2020G	
ABB13-206-2020	

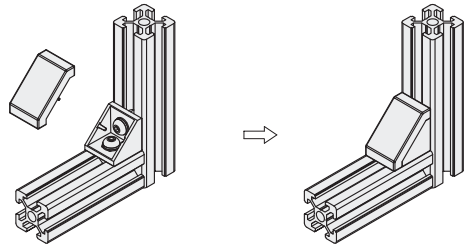


Example 使用示例



分解图

组装图



请按图示订货

型号
ABB11-206-2020
ABB11-206-2020G

可选加工

型号	可选加工代码
ABB11-206-2020	SET-OB
ABB11-206-2020G	S

ABB11-206-2020-SET-OB
① ABB11-206-2020G不提供螺纹孔加工

② 型号 ABB11-206-2020-SET-OB
ABB11-206-2020G-SET-OB



可选加工

增加加工项目	代码	技术说明	增加加工项目	代码	技术说明
面板安装螺纹孔加工	S	<p>在角座侧面上加工安装面板用的螺纹孔(单面M5螺纹孔)。</p>	去限位角	SZ	<p>去掉压铸角座一面的限位角</p>
配备合适的螺栓、T型螺母、垫片和弹垫	SET-OB	<p>指定SET时，配备将角座固定在型材上的螺栓，螺母，垫片。(例)螺栓：AIE31-M4-L10 T型螺母：AHC21-206-M4 垫片：AIK31-4 弹垫：AIH21-4</p>	去限位角	DZ	<p>去掉压铸角座两面的限位角</p>

① 型号：ABB11-206-2020-SZ代表去掉该标准件一面的限位角，ABB11-206-2020-DZ代表去掉该标准件两面的限位角。

② 备注：ABB13-206不适用SET-OB可选加工。